



PARTS CATALOG

PORTABLE
SCREW COMPRESSOR

FAC-21B

FAC-21BC

FAC-28B

FAC-28BC

適用型式
FOR MODEL

型 式 MODEL	適用号機 SER. NO.
FAC-21B [WITHOUT AFTERCOOLER TYPE]	C6-5C10051~
FAC-21BC [WITH AFTERCOOLER TYPE]	C6C5C10051~
FAC-28B [WITHOUT AFTERCOOLER TYPE]	B6-5C10051~
FAC-28BC [WITH AFTERCOOLER TYPE]	B6C5C10051~

ご 使 用 の 前 に

1. このパーツカタログは、各構成装置毎に分解した部品図を記載し、各部品には見出し番号を付けてありますので、その番号により、部品番号、部品名称、一台分の数量を知ることができます。
2. 部品をご注文の際は、下記事項をお知らせ下さい。
 - (1) 部品番号 (Part No.)
 - (2) 必要数量 (Q'ty)
 - (3) 部品名称 (Part Name)
 - (4) 機械型式 (Model) および機械番号 (Ser. No.)
3. パーツカタログの見方
 - (1) 見 出 番 号 (Ref. No.)

イラストから部品名称や部品番号を見つけ出す役目を果たすものです。
(ボルト・ナット等の部品は、イラストを省略して見出番号のみ記載してある場合がありますので注意してください。)

見出番号欄に1, 1-1, 1-2, ……、とありますのは、部品の変更過程を表します。
その変更過程は、見出番号1の部品が1-1に変わり、次に1-2に変わったことを意味します。
 - (2) 部 品 番 号 (Part No.)

個々の部品特有の番号です。形状が同じ部品があっても番号が異なる場合、取付互換性がないので注意してください。
 - (3) 互 換 性 (Interchangeability)

互換性欄に記載の記号の意味は次のとおりです。

A : 新部品は旧部品の代わりに使用できますが、旧部品を新部品の代わりに使用できません。

B : 新、旧部品とも互換性なし

C : 廃止

D : 新規追加になった部品

Q : 数量変更

X : セット部品に含まれていますが、この型式では使われていません。

Y : 選択可能部品

Z : 単品供給不可部品
 - (4) 部 品 名 称 (Part Name)

個々の部品特有の名称です。
 - (5) 数 量 (Q'ty)

その機械1台分の使用個数を示します。
 - (6) 変 更 (Change column)

記号 M1, M2, ……Mn は部品番号の変更を示します。
実施時期については「部品番号変更時期一覧表」を参照してください。

4. 略号は次のことを表します。

ass'y(assembly)	組立品 (アッセンブリ)	o & p(overrun & parking brake)	オーバーラン、 パーキング ブレーキ
C/H(Change column)	変更	OPT. (Option)	オプション
Comp. (Compressor)	コンプレッサ	Press. (Pressure)	プレッシャ
Const. (Consisting of)	～で構成	SPC/S. (Special specifications)	特殊仕様
Cont. (Control)	コントロール	STD. (Standards)	標準(スタンダード)
Cyl. (Cylinder)	シリンダ	T or t(Thickness)	厚さ
Eng. (Engine)	エンジン	w. (with)	～付
EXP. (Export)	輸出	w/o(without)	～なし
Incl. (Including)	～を含む		
L (Length)	長さ		

- ※ 当社では、常に製品の改良に取り組んでおりますので、パーツカタログに記載されていない変更が生じている場合があります。必要に応じて、この様な変更を盛り込んだ改訂版を出しておりますので、不明な点がございましたら最寄りの支店・営業所またはサービスセンターにご相談ください。
- ※ エンジン部品は別冊のエンジンパーツカタログをご参照ください。

NOTICE

1. This parts catalog contains all the parts and assemblies of "AIRMAN" brand products. The complete unit is divided into several parts groups, the details of which are clearly illustrated, and completely listed. So desired part number, name and quantity can be easily determined referring to Ref.No.

2. When you place order for service parts, please be sure to advise us of the following information.

- (1) Part number.
- (2) Quantity required.
- (3) Part name.
- (4) Model name and Serial number.

3. How to read parts catalog.

(1) Ref.No.

Reference number (Ref.No.) is to be used for locating the part number and name from the illustrations. (However some parts such as bolts and nuts etc., are not illustrated but their reference numbers only listed.)

Ref.No. 1, 1-1, 1-2, shows history of part modifications; namely ref.No. 1 changed to No. 1-1 and then 1-2.

Example: Ref.No.	Part No.
1.	21101 00101
1-1.	21101 00103

(2) Part No.

Every part has its own proper number. Even if a part has the same shape as an other part and if its number different, it is not interchangeable at all in many cases.

(3) Interchangeability

A. B. C. D. Q. X. Y. and Z. in column "Interchangeability" show the following.

A : A new part is replaceable with an old part, but the old part is not replaceable with the new one.

B : Not interchangeable.

C : Disused.

D : Newly added.

Q : Quantity per unit changed.

X : Included in this set of parts, this part is not used for this model.

Y : Part to be selected.

Z : This part can not be supplied as an individual part.

(4) Part name

Every part has its own proper name.

(5) Q'ty

The number shown in the column of Q'TY indicates the quantity of parts used per one unit machine.

(6) Change column

M1, M2, M3, Mn mentioned in the column indicate the change of part number and the serial number of the unit, the part of which was modified.

To check the serial number, refer to "LIST OF MACHINE SERIAL NUMBERS & CHANGED PART NUMBERS" mentioned in the front part of this book.

4. Abbreviations used in this catalog.

ass' y	assembly	L	Length
C/H	Change column	o & p	overrun & parking brake
Comp.	Compressor	OPT.	Option
Const.	Consisting of	Press.	Pressure
Cont.	Control	SPC/S.	Special specifications
Cyl.	Cylinder	STD.	Standards
Eng.	Engine	T or t	Thickness
EXP.	Export	w.	with
Incl.	Including	w/o	without

NOTE:✘We are always engaged in improving our products. So there may be some changes of the product which are not yet mentioned in this parts catalog.

Therefore, in necessary case, we issue a revision in which such changes are added.

When you have any question on the parts catalog, please ask your nearest dealer or directly us.

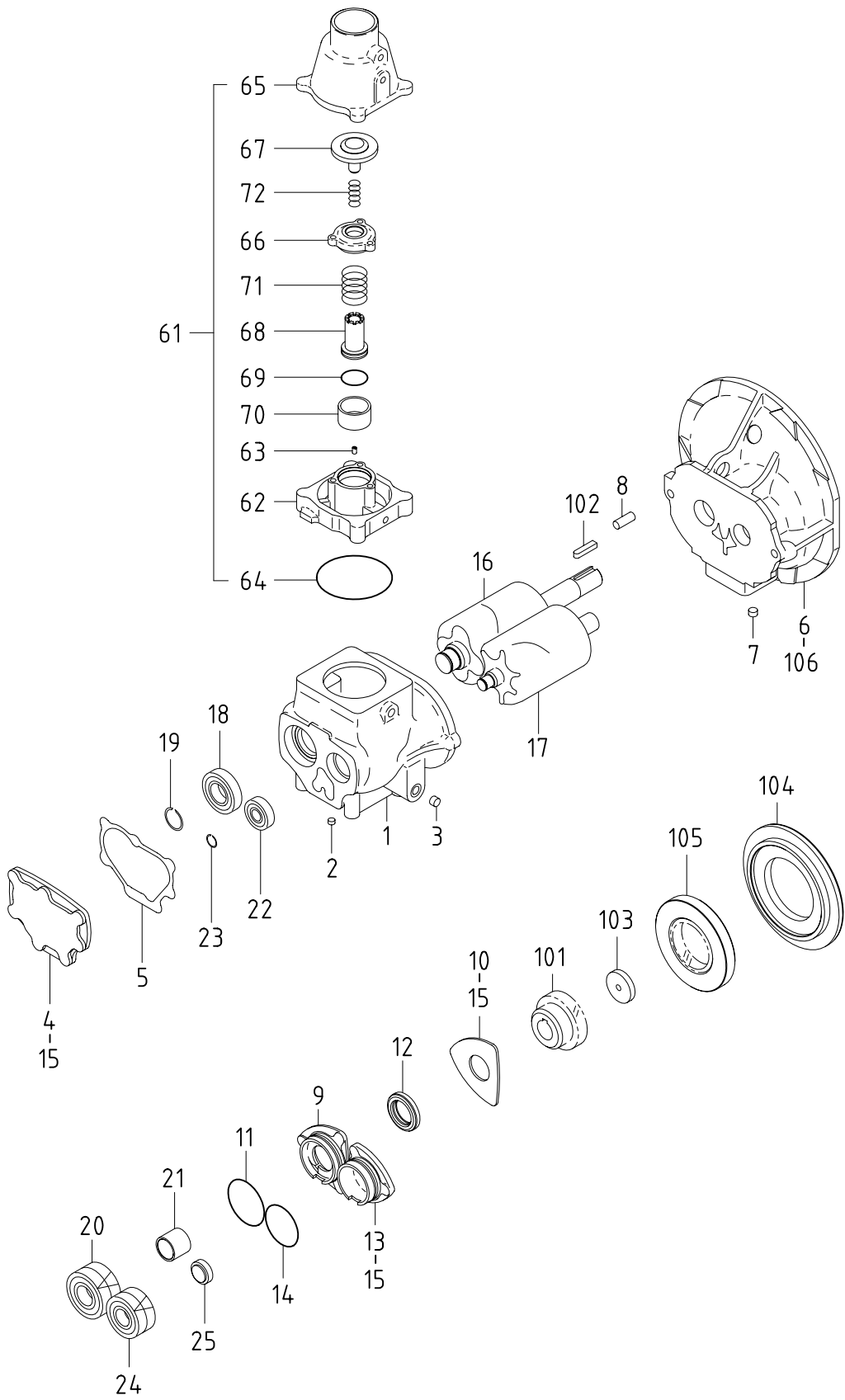
✘For engine parts, please refer to separate engine parts catalog.

目 次 CONTENTS

図 番 号 FIG. NO.	図 名 称 FIG. NAME	頁 PAGE
21 - 00	AIR END	エア エンド [°] 21- 1~3
31 - 00	MOUNTING, INTAKE, ENGINE & EXHAUST	マウンティング [°] , インテーク, エンジン, エキゾースト [°] 31- 1~4
33 - 00	RECEIVER, SEPARATOR & SERVICE HEADER	レシーバ [°] , セパレータ, サービス ヘッダ [°] 33- 1~2
36 - 00	AIR LINE	エアライン 36- 1~3
36 - 01	REGULATOR	レギュレータ 36- 4
37 - 00	OIL LINE & COOLING	オイル ライン, ケーリング [°] 37- 1~3
38 - 00	COOLING (WITH AFTERCOOLER)	ケーリング [°] (アフタクーラ付) 38- 1~2
39 - 00	NAME PLATE	ネーム プレート 39- 1~3
43 - 00	FUEL LINE & ELECTRIC	フュエル ライン, エレクトリック 43- 1~4
51 - 00	FRAME & BONNET	フレーム, ホンネット 51- 1~4
52 - 00	LINING	ライニング [°] 52- 1~3

部 品 番 号 変 更 時 期 一 覧 表 LIST OF MACHINE SERIAL NUMBERS & CHANGED PART NUMBERS

型 式 と 実 施 号 機 MODEL NAME & SER. NO. OF THE UNIT, THE PART OF WHICH WAS CHANGED							
変 更 C/H	FAC-21B FAC-21BC	FAC-28B FAC-28BC		変 更 C/H			
M 1-2	UNCONVERTED	0051~					
M 1-3	0098~	0051~					
M 1-4	0100~	0051~					
M 2-2	0153~	0062~					
M 2-3	UNCONVERTED	0062~					
M 3-1	0100~	0052~					
M 8	1143~	1978~					
M10	0351~	UNCONVERTED					
M12-2	1081~	1792~					
M12-3	1081~	1809~					
M161	0109~	0052~					
M166	0156~	0145~					
M180	0177~	0194~					
M191	0196~	0225~					
M208	0307~	0409~					
M237	UNCONVERTED	1034~					
M258	1008~	1611~					
M266	1160~	1890~					



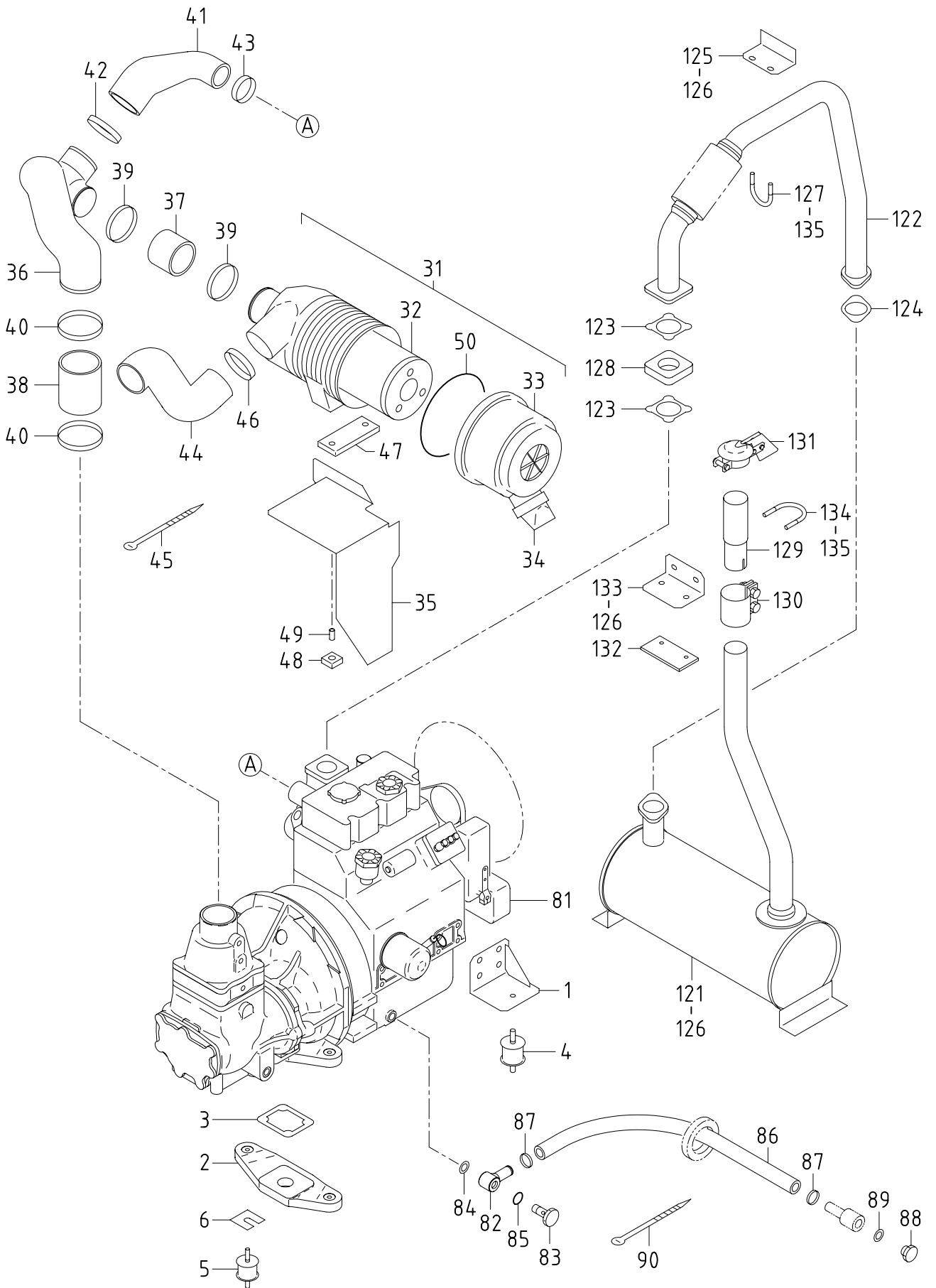
21 - 00 AIR END

見出番号 Ref. NO.	部品番号 Part NO.	互換性 Inter- change ability	部 品 名 称 Part Name	数量 Q'ty	変 更 C/H	備 考 Remarks
	21000 01014		COMPRESSION GROUP			21B 21BC 28B 28BC ◎ ◎ ◎ ◎
	21000 01114		COMPRESSION GROUP			◎ ◎ ◎ ◎
1	21201 34101		Cylinder	1		◎ ◎ ◎ ◎
1	21201 34201		Cylinder	1		◎ ◎ ◎ ◎
2	03620 60002		Plug	1		
3	03620 60003		Plug	1		
4	21218 31400		End cover	1		
5	21219 14301		Gasket	1		
6	21214 16300		Casing	1		
	02280 08025		Socket bolt	6		(for cylinder)
	02280 08095		Socket bolt	2		(for cylinder)
7	03620 60001		Plug	3		
8	03316 14028		Pin	2		
9	21212 16200		Cover	1		
10	21212 15500		Cover	1		
11	03402 10075		O-ring	1		
12	21211 10700		Oil seal	1		
13	21218 31300		End cover	1		
14	22314 02500		O-ring	1		
15	02270 08030		Socket bolt, w/w	13		
16	21461 32400		Rotor, male	1		◎ ◎ ◎ ◎
16	21461 32500		Rotor, male	1		◎ ◎ ◎ ◎
17	21462 23900		Rotor, female	1		◎ ◎ ◎ ◎
17	21462 24000		Rotor, female	1		◎ ◎ ◎ ◎
<p>ロータは、オス・メス一対でご注文下さい。 A pair of rotor (male & female) should be ordered.</p>						
18	21406 28800		Bearing	1		
19	03413 40035		Snap ring	1		
20	21471 28100		Bearing	1		
21	21465 05000		Coller	1		
22	21406 30600		Bearing	1		
23	03413 40020		Snap ring	1		
24	21471 28000		Bearing	1		
25	21468 12100		Plate	1		
	02280 10030		Socket bolt	1		
	03115 30010		Lock washer	1		
<p>22 - 00 VALVE GROUP バルブ グループ</p>						
61	22100 37303		Unloader ass'y	1		Const. No. 62~72
62	22111 27202		Body	1		
	02280 10060		Socket bolt	4		
	03115 40010		Spring washer	4		
63	22123 02400		Orifice	1		
64	03402 10115		O-ring	1		
65	22115 10600		Cover	1		
66	22115 11000		Cover	1		
	02282 08025		Socket bolt	3		
67	22150 11500		Valve	1		

21 - 00 AIR END

見出番号 Ref. NO.	部品番号 Part NO.	互換性 Inter- change ability	部 品 名 称 Part Name	数量 Q'ty	変 更 C/H	備 考 Remarks
68	22130 09600		Piston	ピストン	1	
69	21441 03000		O-ring	O-リング	1	
70	23124 14400		Bushing	ブッシング	1	
71	22144 12900		Spring	スプリング	1	
72	22144 15000		Spring	スプリング	1	

61 - 00			COUPLING GROUP	カップ リング グループ		
101	21412 07100		Gear, driven	ドライブギア	1	
102	03307 10045		Key	キー	1	
103	21468 02700		Plate	プレート	1	
	02282 10030		Socket bolt	ソケット ボルト	1	
	03115 30010		Lock washer	ロック ワッシャ	1	
104	21437 02600		Spacer	スペーサ	1	
	02280 08025		Socket bolt	ソケット ボルト	6	
	03115 40008		Spring washer	スプリング ワッシャ	6	
105	61111 08002		Gear, drive	ドライブギア	1	
	02135 10040		Bolt	ボルト	4	
	03115 02010		Spring washer	スプリング ワッシャ	4	
	21414 06000		Washer	ワッシャ	4	
106	02238 10030		Bolt, w/w	ワッシャ付ボルト	8	



31 - 00 MOUNTING, INTAKE, ENGINE & EXHAUST

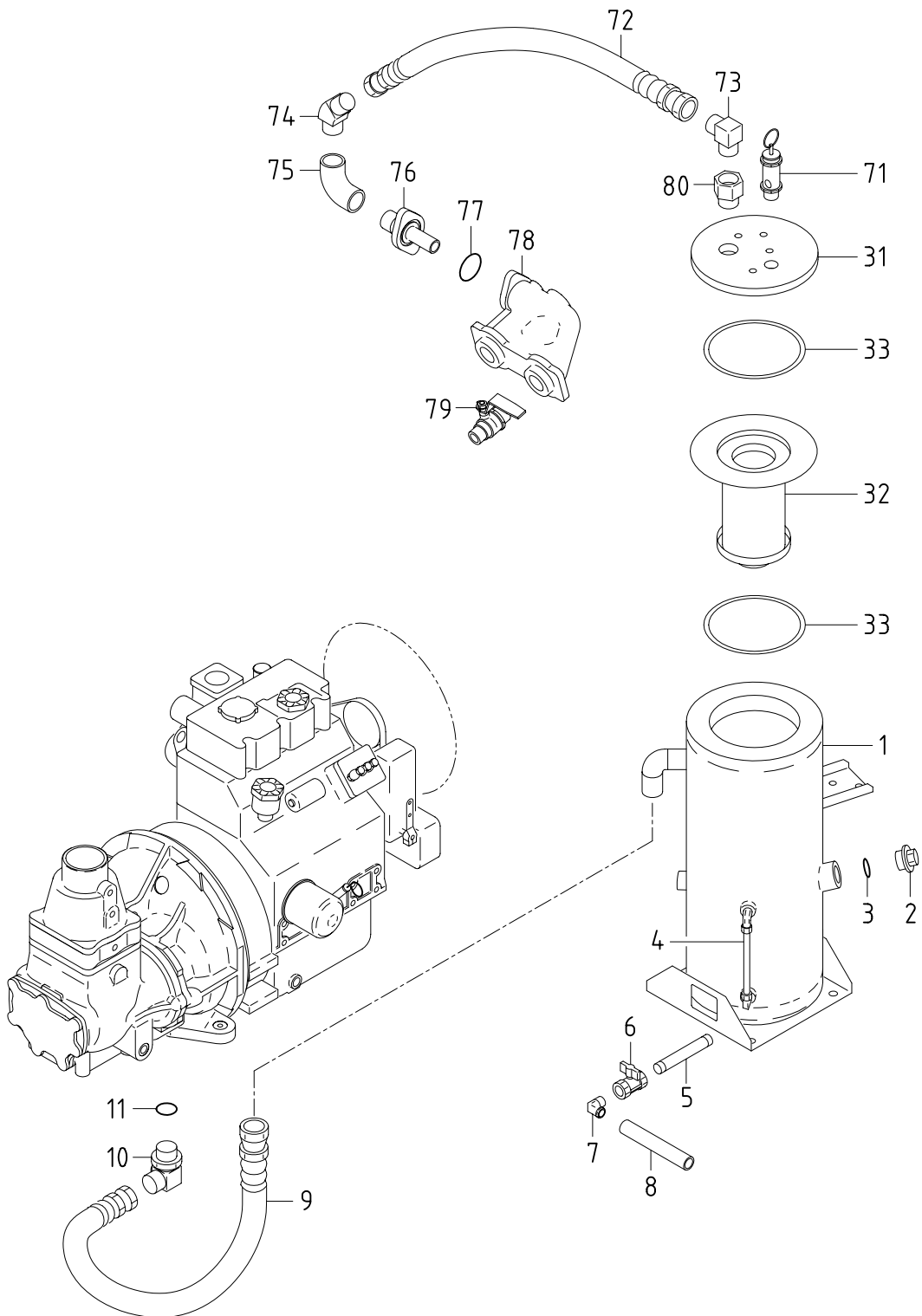
見出番号 Ref. NO.	部品番号 Part NO.	互換性 Inter- change ability	部 品 名 称 Part Name	数量 Q'ty	変 更 C/H	備 考 Remarks
			21B 21BC 28B 28BC			
31 - 00			MOUNTING GROUP	マウンティング グループ		
1	31110 96200		Bracket	2		
	02108 12025		Bolt	8		
	03115 02012		Spring washer	8		
2	31110 95300		Bracket	1		
	02280 10030		Socket bolt	4		
	03115 30010		Lock washer	4		
3	21219 14200		Gasket	1		
4	31130 04400		Vibration isolatar ass'y	2		
	02915 20010		Nut, w/w	4		
5	31130 14200		Vibration isolatar ass'y	2		
	02915 20008		Nut, w/w	4		
	03116 12008		Plain washer	4		
6	31120 03500		Shim	2		
32 - 00			INTAKE GROUP	インテーク グループ		
31	32100 38701		Air filter ass'y (Const. No. 32~34)	1		◎ ◎
31 -1	32100 38702	A	Air filter ass'y (Const. No. 32~34 & 50)	1	M180	◎ ◎
	02201 08012		Flange bolt	2		◎ ◎
31	32100 40900		Air filter ass'y (Const. No. 32~34)	1		◎ ◎
31 -1	32100 40901	A	Air filter ass'y	1	M180	◎ ◎
31 -2	32100 44900	A	Air filter ass'y (Const. No. 32~34 & 50)	1	M237	◎ ◎
	32152 00100		Cap	1		◎ ◎
	02201 08040		Flange bolt	2		◎ ◎
	45214 02200		Washer	2		◎ ◎
32	32143 11700		Element	1		◎ ◎
32	32143 11800		Element	1		◎ ◎
33	32142 08602		Cup	1		◎ ◎
33 -1	32142 09700	B	Cup	1	M180	◎ ◎
33	32142 08900		Cup	1		◎ ◎
33 -1	32142 11300	B	Cup	1	M180	◎ ◎
34	32151 01400		Vacuator valve	1		◎ ◎
34	32151 01600		Vacuator valve	1		◎ ◎
35	32240 38700		Bracket	1		◎ ◎ - -
35 -1	32240 39400	A	Bracket	1	M 1-2	
	02201 08012		Flange bolt	1		
	02248 10020		Bolt, w/w	2		
36	32320 62400		Pipe	1		
37	32331 34600		Hose	1		◎ ◎
37	32331 73201		Hose	1		◎ ◎
38	32331 72900		Hose	1		
39	03511 20080		Hose clip	2		
40	03511 20100		Hose clip	2		

31 - 00 MOUNTING, INTAKE, ENGINE & EXHAUST

見出番号 Ref. NO.	部品番号 Part NO.	互換性 Inter- change ability	部 品 名 称 Part Name	数量 Q'ty	変 更 C/H	備 考 Remarks
						21B 21BC 28B 28BC
41	32331 73000		Hose ホース	1		◎ ◎
41	32331 73100		Hose ホース	1		◎ ◎
42	03511 20090		Hose clip ホースクリップ	1		
43	03511 20070		Hose clip ホースクリップ	1		
44	32331 68800		Hose ホース	1		◎ ◎
44	32331 74200		Hose ホース	1		◎ ◎
45	03425 00005		Vinyl clip ビニールクリップ	2		◎ ◎
46	03511 20080		Hose clip ホースクリップ	1		◎ ◎
46	03511 20080		Hose clip ホースクリップ	1		◎ ◎
46 -1	03511 20090	A	Hose clip ホースクリップ	1	M 2-3	◎ ◎
47	31130 25400		Vibration isolatar ass'y 防振ゴム	1		◎ ◎
48	31130 25100		Vibration isolatar ass'y 防振ゴム	2		◎ ◎
49	31144 14600		Spacer スパース	2		◎ ◎
50	32147 03500	D	O-ring O-リング	1	M180	◎ ◎
50	32147 03600	D	O-ring O-リング	1	M180	◎ ◎
41 - 00			ENGINE GROUP	エンジングループ		
81	* * *		Engine (SHIBAURA S753-D) エンジン	1		◎ ◎
81 -1	* * *	B	Engine (SHIBAURA S753-D) エンジン	1	M166	◎ ◎
81	* * *		Engine (SHIBAURA S773L-D) エンジン	1		◎ ◎
81 -1	* * *	B	Engine (SHIBAURA S773L-D) エンジン	1	M166	◎ ◎
(oil filter:SHIBAURA 140517020) (fan belt:SHIBAURA 080109049)						
82	43534 03900		Ring connector (Nipple) リングコネクタ(ニップル)	1		
83	43532 08401		Nipple (Bolt) ニップル(ボルト)	1		
84	36153 02400		Gasket ガasket	1		
85	03402 20022		O-ring O-リング	1		
86	03580 19062		Hose ホース	1		
87	03511 20035		Hose clip ホースクリップ	2		
88	03620 20020		Plug プラグ	1		
89	03407 14020		Gasket ガasket	1		
90	03425 00005		Vinyl clip ビニールクリップ	2		
42 - 00			EXHAUST GROUP	エキゾーストグループ		
121	42100 72800		Exhaust muffler エキゾーストマフラー	1		
122	42310 85600		Pipe, exhaust エキゾーストパイプ	1		
	02136 10035		Bolt (muffler side) ボルト	2		
	02912 06010		Nut (") ナット	2		
	03115 06010		Spring washer (") スプリングワッシャー	2		
	03116 15010		Plain washer (") プレーンワッシャー	2		
	02135 08045		Bolt (Eng. side) ボルト	4		◎ ◎
	02135 08025		Bolt (") ボルト	4		◎ ◎
	03115 02008		Spring washer (") スプリングワッシャー	4		
123	42324 10800		Gasket ガasket	2		◎ ◎
123	42324 10800		Gasket ガasket	1		◎ ◎
124	42324 13200		Gasket ガasket	1		
125	42240 21600		Bracket ブラケット	1		

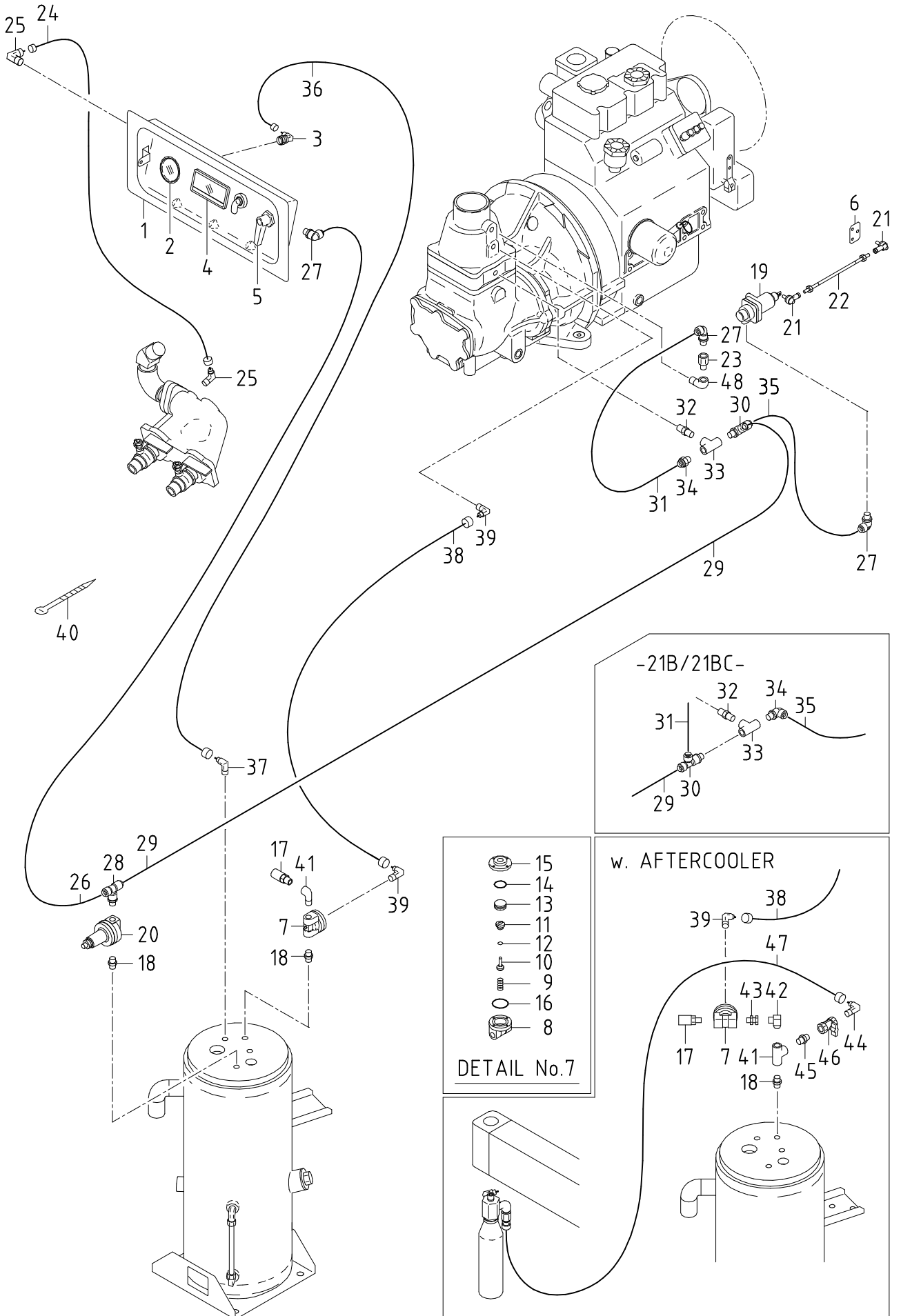
31 - 00 MOUNTING, INTAKE, ENGINE & EXHAUST

見出番号 Ref. NO.	部品番号 Part NO.	互換性 Inter- change ability	部 品 名 称 Part Name	数量 Q'ty	変 更 C/H	備 考 Remarks
						21B 21BC 28B 28BC
126	02201 08020		Flange bolt	フランジ付ボルト	6	
127	03830 08030		U-bolt	U-ボルト	1	
128	42328 01300		Spacer	スペーサ	1	◎ ◎ - -
129	42310 88500		Pipe	パイプ	1	
129 -1	42310 01310	B	Pipe	パイプ	1	M 8
130	42230 17800		Belt	ベルト	1	
	42323 03600		Gasket	ガスケット	1	
	02135 10030		Bolt	ボルト	2	
	03115 02010		Spring washer	スプリング ワッシャ	2	
	02912 03010		Nut	ナット	2	
131	42210 02400		Cap	キャップ	1	
132	42316 09900	C	Plate	プレート	1	M 8
133	42316 10000		Plate	プレート	1	
133 -1	03424 80210	B	Clip	クリップ	1	M 8
	02915 00008	D	Hexagon flange nut	フランジ付ナット	1	M 8
134	03830 08004	C	U-bolt	U-ボルト	1	M 8
135	02915 00008		Hexagon flange nut	フランジ付ナット	4	
135 -1	02915 00008	Q	Hexagon flange nut	フランジ付ナット	2	M 8



33 - 00 RECEIVER, SEPARATOR & SERVICE HEADER

見出番号 Ref. NO.	部品番号 Part NO.	互換性 Inter- change ability	部 品 名 称 Part Name	数量 Q'ty	変 更 C/H	備 考 Remarks
33 - 00			RECEIVER GROUP	レシーバ グループ		21B 21BC 28B 28BC
1	33100 34711		Receiver tank	レシーバ タンク	1	
	02201 10020		Flange bolt	フランジ 付ボルト	4	
2	33231 02500		Cap	キャップ	1	
3	03402 25030		O-ring	O-リング	1	
4	03841 30015		Nylon tube, w/n	ナット付ナイロンチューブ	1	
	03734 21030		Nipple elbow	ニップル エルボ	2	
5	03728 04120		Pipe	パイプ	1	
6	03735 13004		Valve	バルブ	1	
7	37730 02001		Nipple	ニップル	1	
8	33241 05401		Pipe, drain	ドレンパイプ	1	
9	37160 94300		Pipe	パイプ	1	
9 -1	37110 05900	A	Hose	ホース	1	M12-2
10	37185 24700		Nipple	ニップル	1	Incl. No. 11
11	03402 25044		O-ring	O-リング	1	
34 - 00			SEPARATOR GROUP	セパレータ グループ		
31	34210 26600		Casing	ケーシング	1	
	02135 10035		Bolt	ボルト	6	
	03115 02010		Spring washer	スプリング ワッシャ	6	
32	34220 12301		Separator	セパレータ	1	
33	03737 16802		Gasket	ガスケット	2	
35 - 00			SERVICE HEADER GROUP	サービス ヘッダ グループ		
71	35200 15200		Safety valve ass'y	安全弁	1	
72	37160 60000		Pipe	パイプ	1	◎ -
72	37110 01500		Pipe	パイプ	1	◎ -
72 -1	37110 05700	A	Hose	ホース	1	M12-3 ◎ - ◎ -
73	03734 44008		Nipple elbow	ニップル エルボ	1	
74	03734 45008		Nipple elbow	ニップル エルボ	1	◎ - ◎ -
75	03731 20008		Elbow	エルボ	1	◎ - ◎ -
76	35320 02900		Orifice	オリフィス	1	◎ ◎
76	35320 02800		Orifice	オリフィス	1	◎ ◎
	02249 08035		Bolt, w/w	ワッシャ付ボルト	2	
77	03402 20042		O-ring	O-リング	1	
78	35100 43102		Air manifold	エア マニホールド	1	
	03620 60008		Plug	プラグ	1	
	02201 08020		Flange bolt	フランジ 付ボルト	4	
79	35421 07400		Air valve	エア バルブ	2	
80	37189 26600		Bushing	ブッシング	1	- - ◎ -



36 - 00 AIR LINE

見出番号 Ref. NO.	部品番号 Part NO.	互換性 Inter- change ability	部 品 名 称 Part Name	数量 Q'ty	変 更 C/H	備 考 Remarks
36 - 00			CONTROL GROUP	コントロール グループ		
1	36110 95300		Instrument panel	1		
	02915 00006		Hexagon flange nut	8		
2	36141 15503		Gauge (air press.)	1		
	36131 03100		Cushion rubber	1		
3	36152 02500		Bushing	1		
4	36100 07200		Instrument panel ass'y	1		
	52728 21310		Cushion rubber	1		
5	35421 01600		Air valve	1		
6	36221 04300		Lever	1		◎ ◎
6 -1	36221 04000	A	Lever	1	M10	◎ ◎
6	36221 03800		Lever	1		◎ ◎
	02138 05012		Bolt	2		
	02915 00005		Hexagon flange nut	2		
7	36600 03501		Auto (vacuum)-relief valve ass'y	1		Const. No. 8~16
8	36610 00401		Body	1		
9	22144 10600		Spring	1		
10	36429 00801		Needle valve	1		
11	36428 00700		Valve seat	1		
12	03402 25008		O-ring	1		
13	36623 00800		Piston	1		
14	03402 25021		O-ring	1		
15	36621 01401		Cover	1		
	02270 04012		Socket bolt, w/w	4		
16	21221 02100		O-ring	1		
17	35440 01702		Silencer	1		
17 -1	35440 03000	A	Silencer	1	M266	
18	03731 44002		Nipple	2		
19	36400 18901		Regulator ass'y	1		
	02238 08020		Bolt, w/w	2		
20	36400 19000		Regulator ass'y	1		
21	36230 00600		Rod end ass'y	2		
	02915 00006		Hexagon flange nut	2		
	03116 12006		Plain washer	2		(Eng. side)
22	02832 08038		Rod	1		
	02912 08008		Nut	2		
23	37189 09700		Bushing	1		
24	03843 30031		Nylon tube	1		
25	03734 21032		Nipple elbow	2		
26	03890 20026		Nylon tube	1		
27	03734 65020		Nipple elbow	3		
28	03734 66020		Tee nipple	1		
29	03890 20056		Nylon tube	1		
30	03734 67020		Tee nipple	1		
31	03890 20029		Nylon tube	1		
32	22200 17200		Check valve ass'y	1		
33	03731 30002		Tee	1		
34	03734 65020		Nipple elbow	1		◎ ◎
34	03734 64020		Nipple	1		◎ ◎
35	03890 20024		Nylon tube	1		◎ ◎
35	03890 20025		Nylon tube	1		◎ ◎
	06540 10020		Corrugated tube	1		

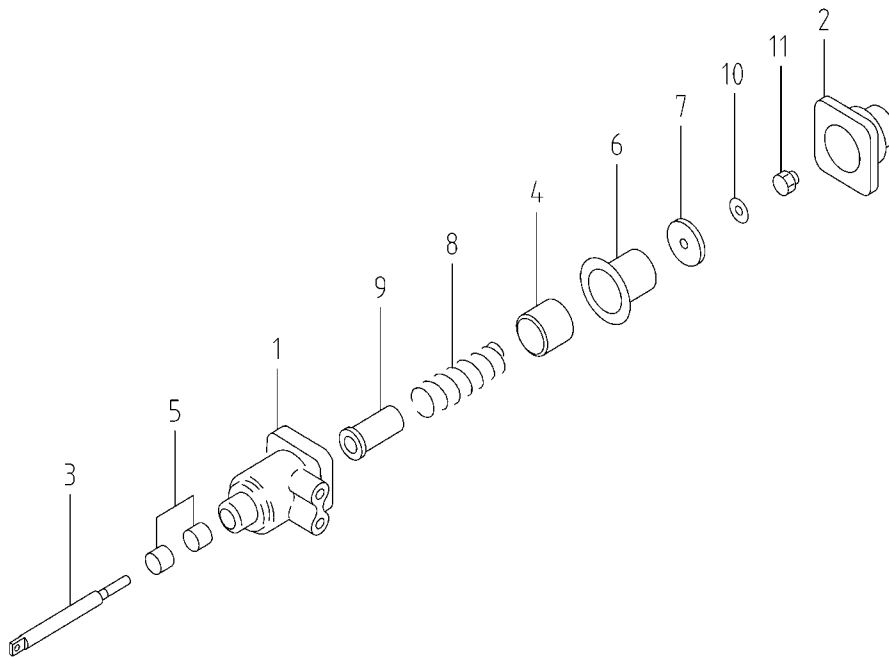
21B 21BC 28B 28BC

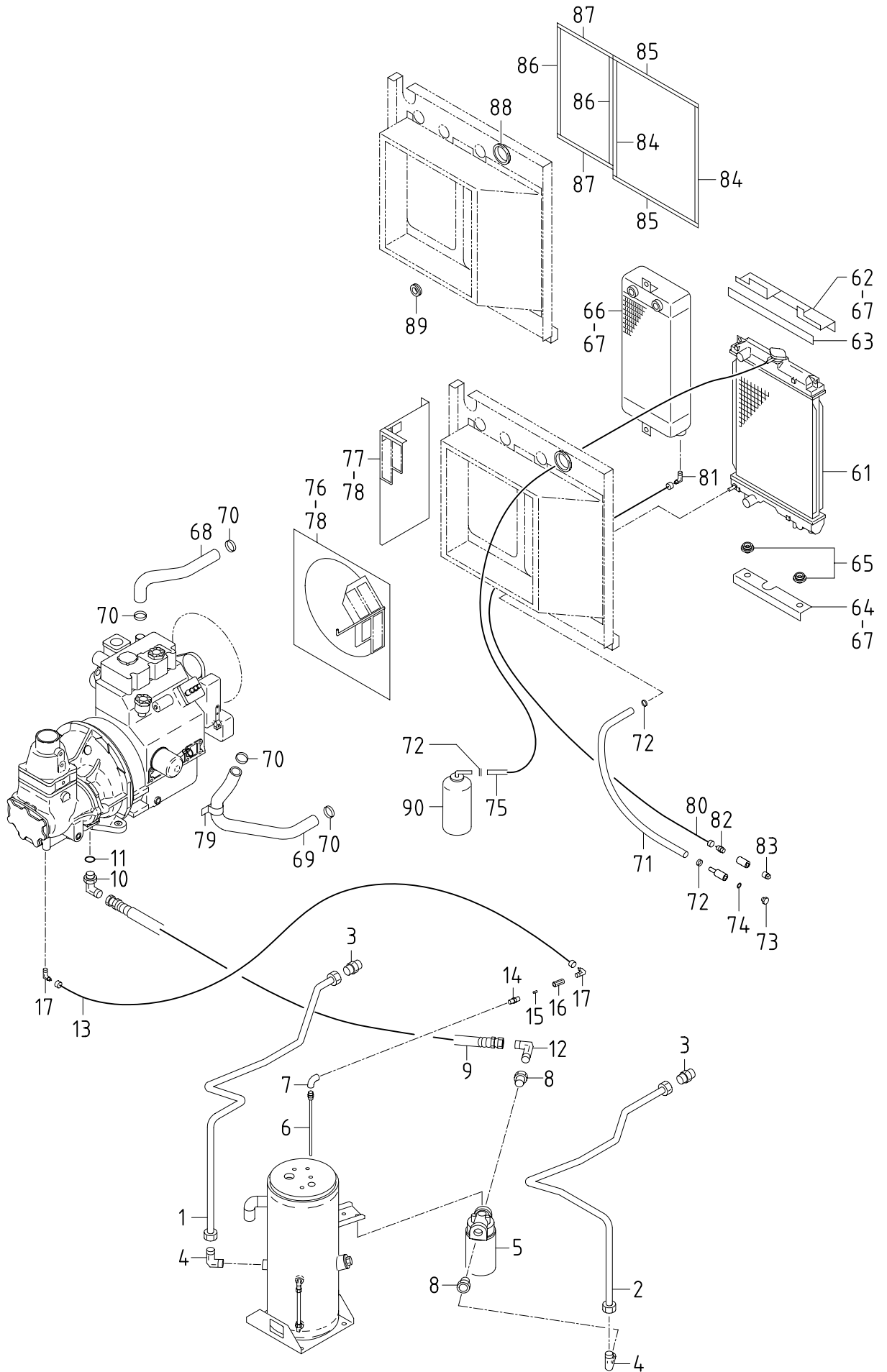
36 - 00 AIR LINE

見出番号 Ref. NO.	部品番号 Part NO.	互換性 Inter- change ability	部 品 名 称 Part Name	数量 Q'ty	変 更 C/H	備 考 Remarks
						21B 21BC 28B 28BC
36	03840 15049		Nylon tube, w/n ナット付ナイロン チューブ	1		
37	03734 21015		Nipple elbow ニップル エルボ	1		
38	03844 20045		Nylon tube, w/n ナット付ナイロン チューブ	1		
39	03734 21020		Nipple elbow ニップル エルボ	2		
40	03425 00001		Vinyl clip ビニール クリップ	5		◎ ◎
40	03425 00001		Vinyl clip ビニール クリップ	7		◎ ◎ ◎
41	03731 21002		Elbow エルボ	1		◎ ◎
41	03731 30002		Tee チー	1		◎ ◎
42	03734 44002		Nipple elbow ニップル エルボ	1		- ◎ - ◎
43	86183 01500		Joint ジョイント	1		- ◎ - ◎
44	03734 21032		Nipple elbow ニップル エルボ	1		- ◎ - ◎
45	03731 42002		Nipple ニップル	1		- ◎ - ◎
46	03735 13002		Valve バルブ	1		- ◎ - ◎
47	03841 30127		Nylon tube, w/n ナット付ナイロン チューブ	1		- ◎ - ◎
	06540 10100		Corrugated tube コルゲート チューブ	1		- ◎ - ◎
48	03731 21002		Elbow エルボ	1		

36 - 01 REGULATOR

見出番号 Ref. NO.	部品番号 Part NO.	互換性 Inter- change ability	部 品 名 称 Part Name	数量 Q'ty	変 更 C/H	備 考 Remarks
	36400 18901		REGULATOR ASS'Y レギュレータ			
1	36421 03600		Body ボディ	1		
2	36422 01501		Cap キャップ	1		
	02283 06025		Socket bolt ソケット ボルト	4		
	03115 40006		Spring washer スプリング ワッシャ	4		
3	22152 04900		Shaft シャフト	1		
4	22130 05500		Piston ピストン	1		
5	23124 10300		Bushing ブッシング	2		
6	36437 01500		Diaphragm ダイアフラム	1		
7	36435 01400		Washer ワッシャ	1		
8	22144 12800		Spring スプリング	1		
9	31144 09800		Spacer スペース	1		
10	34232 00300		Gasket ガasket	1		
11	02914 60008		Locking nut ロッキング ナット	1		





37 - 00 OIL LINE & COOLING

見出番号 Ref. NO.	部品番号 Part NO.	互換性 Inter- change ability	部 品 名 称 Part Name	数量 Q'ty	変 更 C/H	備 考 Remarks
------------------	------------------	------------------------------------	----------------------	------------	------------	----------------

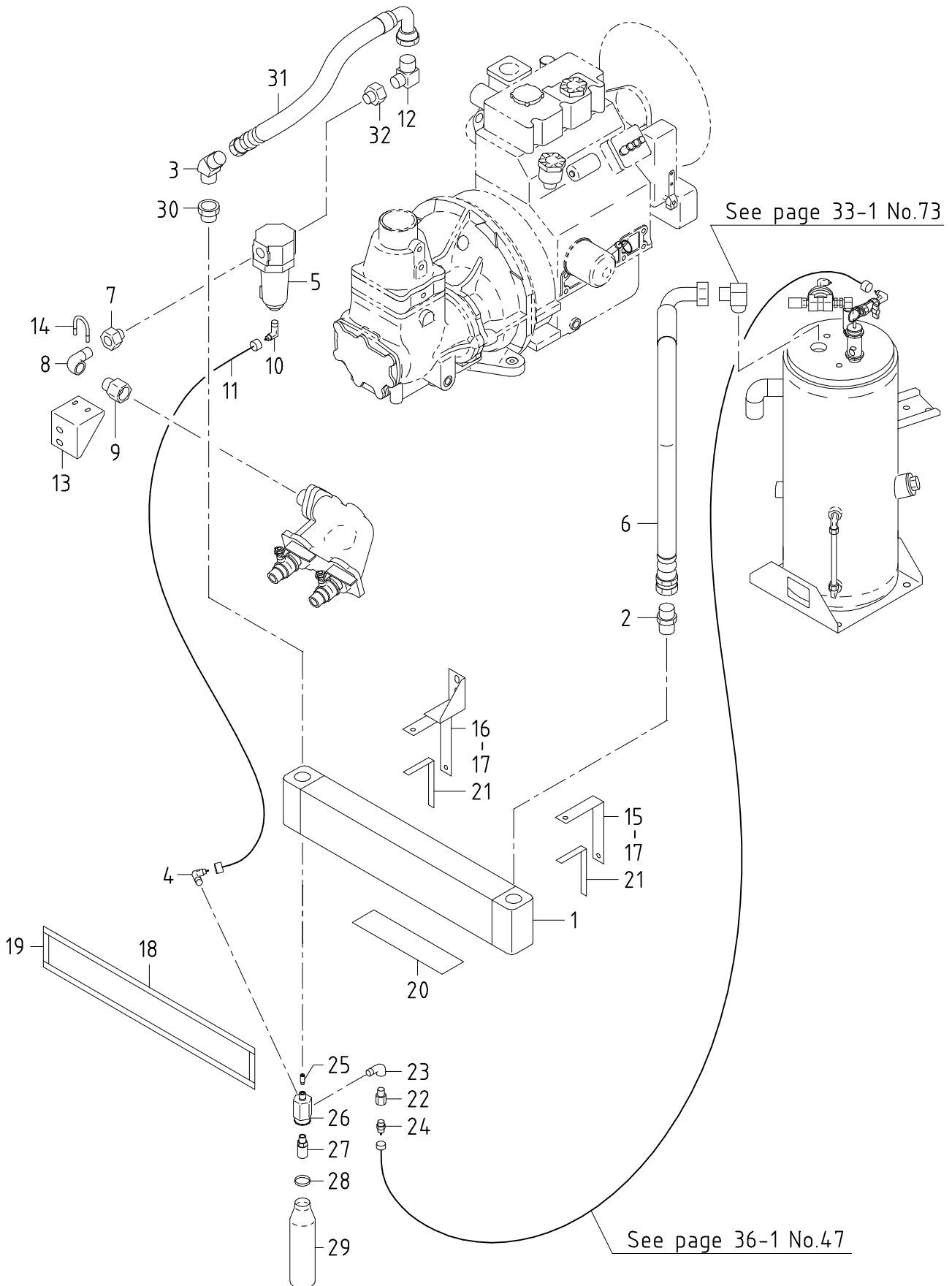
21B 21BC 28B 28BC

37 - 00			OIL LINE GROUP	オイル ライン グループ			
1	37111	21100	Pipe	パイプ	1		
2	37114	23800	Pipe	パイプ	1		
3	03734	70040	Nipple	ニップル	2		
4	03734	71040	Nipple elbow	ニップル エルボ	2		
5	37400	12700	Oil filter ass'y	オイル フィルタ	1		
	37438	05300	Filter cartridge	フィルタ カートリッジ	1		
	02201	10020	Flange bolt	フランジ 付ボルト	2		
6	37160	98210	Pipe	パイプ	1		
7	03731	20002	Elbow	エルボ	1		
8	03732	10604	Bush	ブッシュ	2		
9	37160	40310	Pipe	パイプ	1		
10	GD920	14000	Nipple	ニップル	1		Incl. No. 11
11	03402	25018	O-ring	O-リング	1		
12	03734	44004	Nipple elbow	ニップル エルボ	1		
13	03841	20097	Nylon tube, w/n	ナット付ナイロンチューブ	1		
	06540	07090	Corrugated tube	コルゲート チューブ	1		
14	22200	17200	Check valve ass'y	チェックバルブ	1		
15	36580	00200	Filter	フィルタ	1		
16	37460	03200	Orifice	オリフィス	1		
17	03734	21201	Nipple elbow	ニップル エルボ	2		

38 - 00			COOLING GROUP	クーリング グループ			
61	38100	40200	Radiator	ラジエータ	1		
	38410	06100	Cap	キャップ	1		
62	38420	73001	Bracket	ブラケット	1		
63	03407	66410	Seal rubber	シール ラバー	1		
64	38420	74700	Bracket	ブラケット	1		
65	31131	05000	Rubber, vibration isolator	ラバー	2		
66	38200	32000	Oil cooler	オイルクーラ	1		
67	02201	08020	Flange bolt	フランジ 付ボルト	6		
68	38524	64100	Hose	ホース	1		(upper)
69	38524	64200	Hose	ホース	1		(lower)
70	03511	20045	Hose clip	ホース クリップ	4		
71	03611	08052	Hose	ホース	1		
72	03511	40018	Hose clip	ホース クリップ	4		
73	03620	20010	Plug	プラグ	1		
74	03407	14010	Gasket	ガスケット	1		
75	38594	06100	Hose	ホース	1		
76	38440	04010	Shroud, fan	ファン シュラウド	1		◎ ◎
76 -1	38440	04211	B Shroud, fan	ファン シュラウド	1	M 3-1	◎ ◎
76 -2	38440	06811	B Shroud, fan	ファン シュラウド	1	M191	◎ ◎
76	38440	03610	Shroud, fan	ファン シュラウド	1		◎ ◎
76 -1	38440	04311	B Shroud, fan	ファン シュラウド	1	M 3-1	◎ ◎
76 -2	38440	06511	B Shroud, fan	ファン シュラウド	1	M191	◎ ◎
77	38450	79700	Guard, fan	ファン ガード	1		
	02915	00006	Hexagon flange nut	フランジ 付ナット	3		
78	02201	06016	Flange bolt	フランジ 付ボルト	11		
79	03424	80231	Clip	クリップ	1		

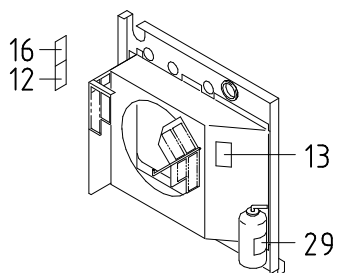
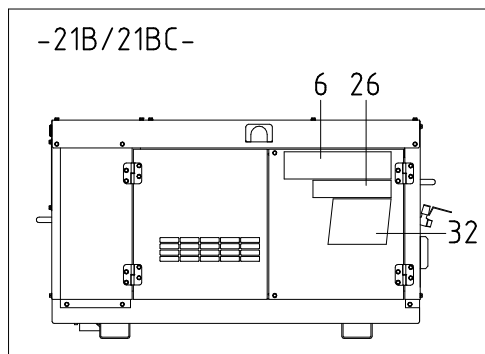
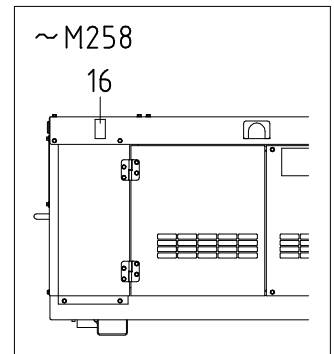
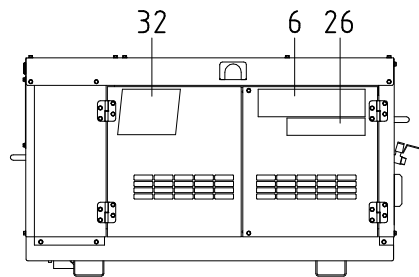
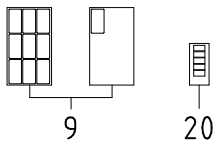
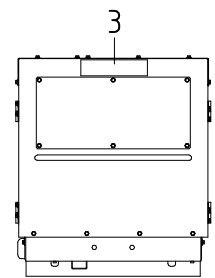
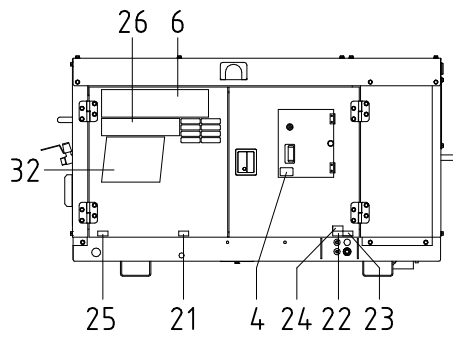
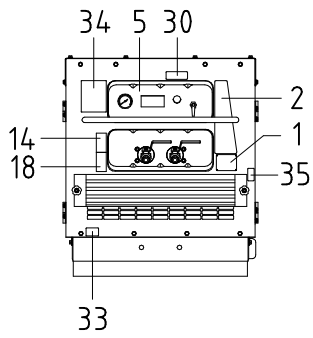
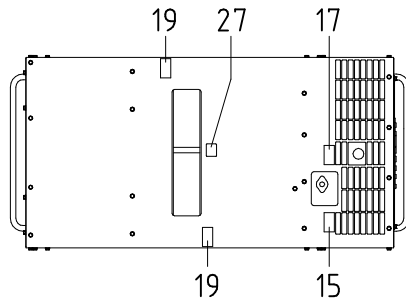
37 - 00 OIL LINE & COOLING

見出番号 Ref. NO.	部品番号 Part NO.	互換性 Inter- change ability	部 品 名 称 Part Name		数量 Q'ty	変 更 C/H	備 考 Remarks
80	03841 30058		Nylon tube, w/n	ナット付ナイロン チューブ	1		
81	03734 21030		Nipple elbow	ニップル エルボ	1		
82	03734 20032		Nipple	ニップル	1		
83	03620 41002		Plug	プラグ	1		
84	03407 67414		Seal rubber	シール ラバ	2		
85	03407 66866		Seal rubber	シール ラバ	2		
86	03407 66867		Seal rubber	シール ラバ	2		
87	03407 66865		Seal rubber	シール ラバ	2		
88	03403 00703		Grommet	グロメット	1		
89	03403 00303		Grommet	グロメット	1		
90	38590 01300		Reserve tank ass y	リザーブ タンク	1		

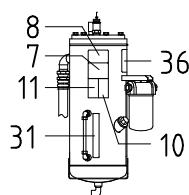


38 - 00 COOLING (WITH AFTERCOOLER)

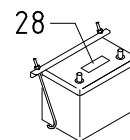
見出番号 Ref. NO.	部品番号 Part NO.	互換性 Inter- change ability	部 品 名 称 Part Name	数量 Q'ty	変 更 C/H	備 考 Remarks
	38 - 00		COOLING GROUP			21BC 28BC クーリング グループ
1	38900 05600		After cooler	1		
2	03734 43080		Nipple	1		
3	03734 43060		Nipple	1		◎
3	03734 45008		Nipple elbow	1		◎
4	03734 21032		Nipple elbow	1		
5	34200 00900		Separator ass'y	1		
	34543 00200		O-ring	1		
6	37160 90810		Pipe	1		
6 -1	37110 06400	A	Hose	1	M12-1	
7	37189 26500		Nipple	1		— ◎
8	03731 22001		Elbow	1		◎
8	03731 22003		Elbow	1		◎
9	37189 33000		Bushing	1		◎
9	37189 26600		Bushing	1		◎
10	03734 21301		Nipple elbow	1		
11	03841 30020		Nylon tube, w/n	1		◎
11	03841 30023		Nylon tube, w/n	1		◎
12	03734 44006		Nipple elbow	1		◎
12	03734 47086		Nipple elbow	1		◎
13	38860 19600		Bracket	1		— ◎
	02201 08020		Flange bolt	2		— ◎
	02915 00008		Hexagon flange nut	2		— ◎
14	03830 06005		U-bolt	1		— ◎
	02915 00006		Hexagon flange nut	2		— ◎
15	38860 27200		Bracket	1		
16	38860 27200		Bracket	1		◎
16	38860 26700		Bracket	1		◎
17	02201 08020		Flange bolt	4		
18	03407 66902		Seal rubber	2		
19	03407 45009		Seal rubber	2		
20	38465 11900		Cushion rubber	1		
21	03407 66952		Seal rubber	2		
22	37189 01100		Bushing	1		
23	03731 28002		Elbow	1		
24	03734 20032		Nipple	1		
25	37580 01900		Strainer	1		
26	37731 06900		Nipple	1		
27	35440 03400		Silencer	1		
28	03511 20040		Hose clip	1		
29	38466 07200		Pipe	1		
30	03732 00806		Bush	1		◎ —
31	37160 71200		Pipe	1		◎
31	37160 90810		Pipe	1		◎
31 -1	37110 03300	B	Hose	1	M 3-2	◎
31 -2	37110 06500	A	Hose	1	M12	◎
32	03731 22001		Elbow	1		◎
32	37189 26500		Nipple	1		◎



FAN SHROUD



RECEIVER TANK



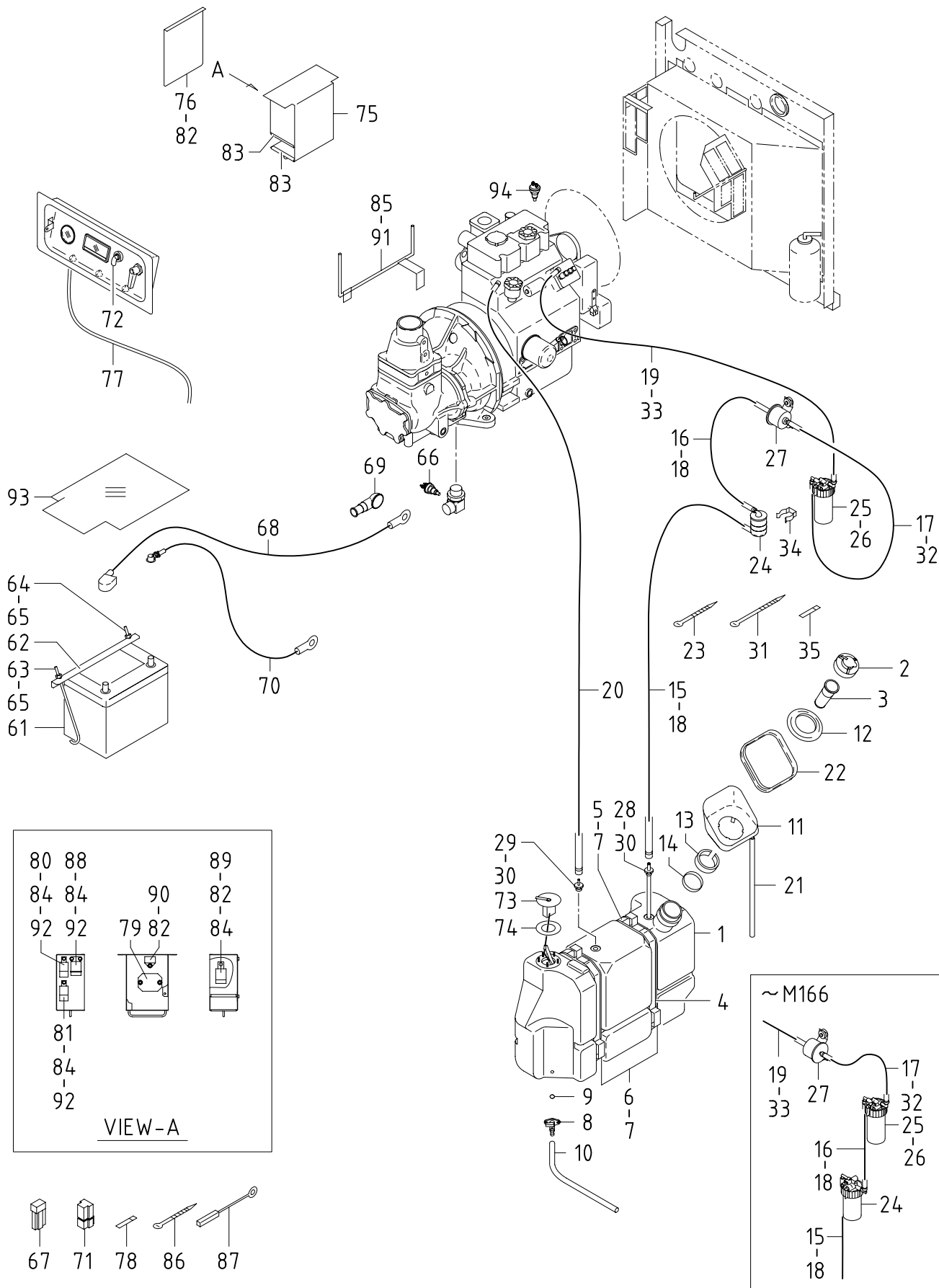
BATTERY

39 - 00 NAME PLATE

見出番号 Ref. NO.	部品番号 Part NO.	互換性 Inter- change ability	部 品 名 称 Part Name	数量 Q'ty	変 更 C/H	備 考 Remarks
	39 - 00		ACCESSORY GROUP アクセサリーグループ			21B 21BC 28B 28BC
	39600 04532		Instruction manual 取扱説明書			
	39615 06600		Instruction manual 取扱説明書(Eng.)			
	39616 04100		Parts catalog ハーツカタログ(Eng.)			◎ ◎
	39616 04200		Parts catalog ハーツカタログ(Eng.)			◎ ◎
1	39103 14210		Plate(SER. NO.) プレート	1		
	03260 03010		Blind rivet リベット	4		
2	39153 57600		Plate(start-stop) プレート	1		
3	39178 35930		Plate(FS CURTIS) プレート	1		
4	39178 04620		Plate(diesel fuel) プレート	1		
5	39178 43030		Plate(in-pane) プレート	1		
6	39178 44030		Plate(FS CURTIS) プレート	2		
7	39147 00602		Plate(genuine oil) プレート	1		
8	39176 74600		Plate (caution, strainer)	1		
9	39173 04200		Plate, complete プレート(1セット)	1		Const. No. 10~18
10	39176 69800	Z	Plate (warning, compressed air)	1		
11	39176 69700	Z	Plate(caution, fire) プレート	1		
12	39176 73800	Z	Plate (caution, fan-belt)	1		
13	39176 73500	Z	Plate (warning, cooling fan)	1		
14	39176 73600	Z	Plate (danger, compressed air)	1		
15	39176 69600	Z	Plate (caution, radiator cap)	1		
16	39176 69500	Z	Plate	1		
	39176 69500	C	Plate (caution, high temp.)	1	M258	
17	39176 73300	Z	Plate (warning, exhaust gases)	1		
18	39176 73400	Z	Plate (warning, compressed air)	1		
19	39176 35400		Plate(No lifting) プレート	2		
20	39173 00601		Plate, complete プレート(1セット)	1		Const. No. 21~25
21	39189 16400	Z	Plate(fuel drain) プレート	1		
22	39189 16500	Z	Plate(radiator drain) プレート	1		
23	39189 16600	Z	Plate(eng. oil drain) プレート	1		
24	39189 16700	Z	Plate (oil cooler drain)	1		
25	39189 16800	Z	Plate (receiver tank drain)	1		
26	39178 59930		Plate(FAC-21B) プレート	2		◎
26	39178 88130		Plate(FAC-21BC) プレート	2		◎
26	39178 43830		Plate(FAC-28B) プレート	2		◎
26	39178 88330		Plate(FAC-28BC) プレート	2		◎
27	39176 69300		Plate(lift position) プレート	1		
28	39176 50000		Plate(warning, battery) プレート	1		
29	39178 25210		Plate(LLC) プレート	1		

39 - 00 NAME PLATE

見出番号 Ref. NO.	部品番号 Part NO.	互換性 Inter- change ability	部 品 名 称 Part Name	数量 Q'ty	変 更 C/H	備 考 Remarks
						21B 21BC 28B 28BC
30	39178 19030		Plate (caution, stop) プレート	1		
31	39178 16031		Plate (oil level) プレート	1		
32	39178 75120		Plate (A. C) プレート	2	-	◎ - ◎
33	39189 16100		Plate (drain, air) プレート	1	-	◎ - ◎
34	39176 91900		Plate (notice) プレート	1	-	◎ - ◎
35	39176 92000		Plate (open-close) プレート	1	-	◎ - ◎
36	39176 01610		Plate (drain, warming valve) プレート	1	-	◎ - ◎



43 - 00 FUEL LINE & ELECTRIC

見出番号 Ref. NO.	部品番号 Part NO.	互換性 Inter- change ability	部 品 名 称 Part Name	数量 Q'ty	変 更 C/H	備 考 Remarks
	43 - 00		FUEL GROUP			フュエル グループ
1	43100 58900		Fuel tank	1		フュエル タンク
2	43220 02200		Cap	1		キャップ
3	43210 01700		Strainer	1		ストレーナ
4	43322 06700		Cushion	4		クッション
5	43310 22100		Belt	2		ベルト
6	43310 22201		Belt	2		ベルト
	02138 08035		Bolt	2		ボルト
	03115 02008		Spring washer	2		スプリング ワッシャ
	03116 12008		Plain washer	2		プレーン ワッシャ
	02915 00008		Hexagon flange nut	2		フランジ 付ナット
7	02201 08020		Flange bolt	4		フランジ 付ボルト
8	35421 05500		Air valve	1		エア ハルブ
	02248 06012		Bolt, w/w	2		ワッシャ付ボルト
9	03402 25014		O-ring	1		O-リング
10	03600 08011		Hose	1		ホース
11	43440 04300		Cover	1		カバー
12	43442 00700		Cushion rubber	1		クッション ラバー
13	43442 00800		Cushion rubber	1		クッション ラバー
14	03511 20080		Hose clip	1		ホース クリップ
15	03600 08019		Hose	1		ホース
15 -1	03600 08020	B	Hose	1	M166	ホース
16	03600 08006		Hose	1		ホース
16 -1	03600 08033	B	Hose	1	M166	ホース
17	03600 08024		Hose	1		ホース
17 -1	03570 08076	B	Hose	1	M166	ホース
	06540 15070		Corrugated tube	1		コルゲート チューブ
18	03511 40015		Hose clip	4		ホース クリップ
18 -1	03511 10013	A	Hose clip	4	M166	ホース クリップ
19	03570 08061		Hose	1		ホース
19 -1	03570 08051	B	Hose	1	M 3-1	ホース
19 -2	03570 08072	B	Hose	1	M166	ホース
19 -3	03570 08085	B	Hose	1	M191	ホース
	06540 15075	D	Corrugated tube	1	M191	コルゲート チューブ
20	43526 06100		Hose	1		ホース
21	03600 09035		Hose	1		ホース
22	03407 67201		Seal rubber	1		シール ラバー
23	03425 00001		Vinyl clip	5		ビニール クリップ
24	43550 01200		Sedimenter	1		セジメンタ (SHIBAURA 130306300)
						(Element: SHIBAURA 130366110) (O-ring: SHIBAURA 052100440)
	02138 08070	C	Bolt	1	M166	ボルト
24 -1	43540 08000	B	Fuel filter	1	M166	フュエル フィルタ (SHIBAURA 130306132)
25	43540 03600		Fuel filter	1		フュエル フィルタ (SHIBAURA 130306340)
						(Element: SHIBAURA 360720060) (O-ring: SHIBAURA 052100440)
25 -1	43540 07900	B	Fuel filter	1	M166	フュエル フィルタ (SHIBAURA 130306400)
26	02138 08070		Bolt	1		ボルト
	03115 02008	D	Spring washer	1	M166	スプリング ワッシャ
	03116 12008	D	Plain washer	1	M166	プレーン ワッシャ
27	43650 01500		Fuel pump	1		フュエル ポンプ (SHIBAURA 130506240)
	02138 08030		Bolt, w/w	2		ワッシャ付ボルト
28	37160 12320		Nipple	1		ニップル
29	37160 12420		Nipple	1		ニップル

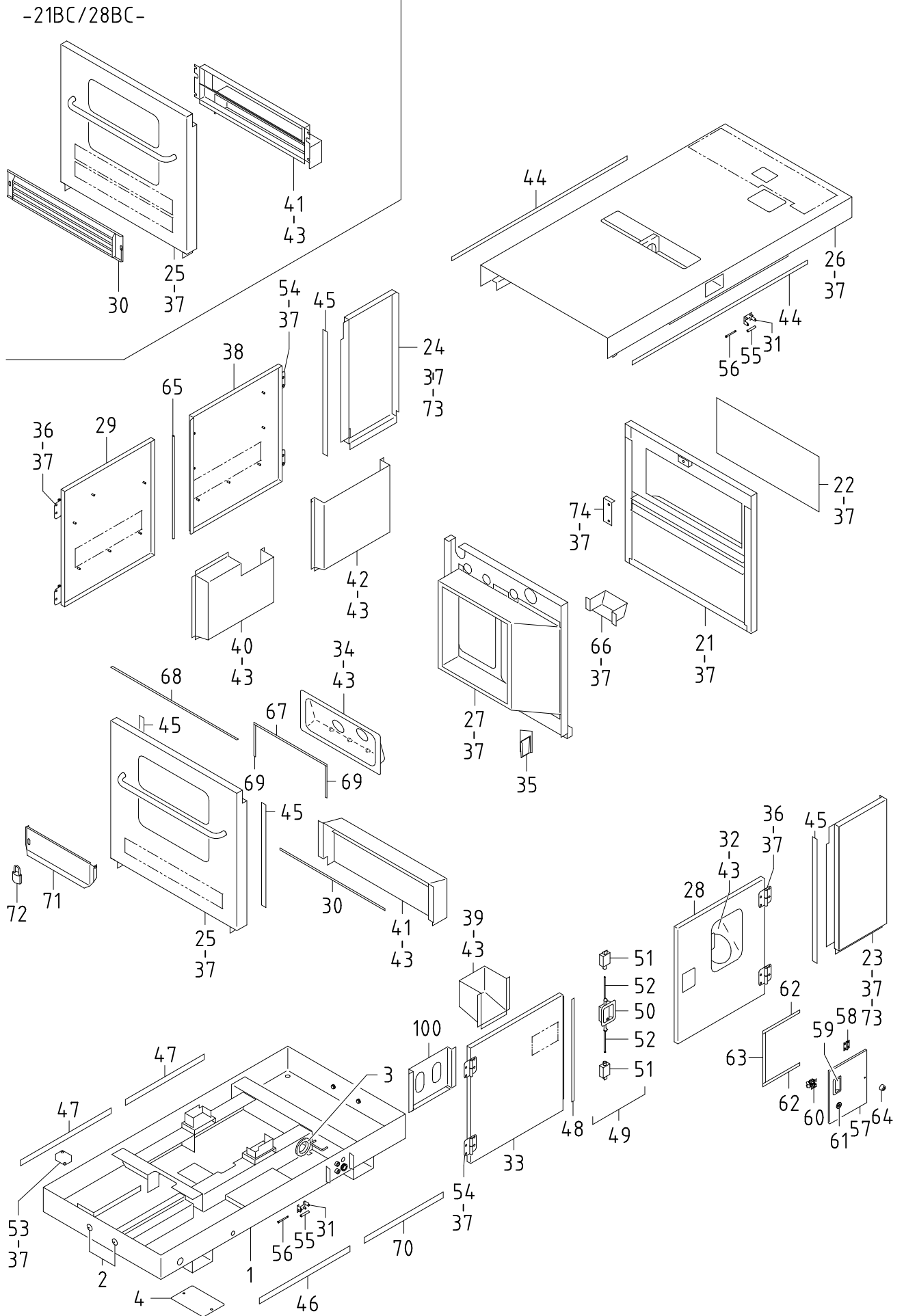
43 - 00 FUEL LINE & ELECTRIC

見出番号 Ref. NO.	部品番号 Part NO.	互換性 Inter- change ability	部 品 名 称 Part Name	数量 Q'ty	変 更 C/H	備 考 Remarks
30	03116 17016		Plain washer	2		
	03402 25016		O-ring	2		
31	03425 00005		Vinyl clip	1		
32	03511 10013		Hose clip	2		
32 -1	03511 10016	A	Hose clip	2	M166	
33	03511 10017		Hose clip	2		
33 -1	03511 10016	A	Hose clip	2	M166	
34	43340 32700	D	Bracket	1	M166	
	52744 01100	D	Washer	1	M166	
35	03424 80101	C	Clip	1	M191	

44 - 00 ELECTRIC GROUP エレクトリック グループ						
61	44210 08200	Y	Battery (G&YU)	1		(85D26R)
61	44210 06600	Y	Battery (DELKOR)	1		(80D26R)
62	44220 08000		Cover	1		
63	44243 04300		Holder	1		
64	44243 04100		Holder	1		
65	02915 00006		Hexagon flange nut	2		
66	44334 16500		Thermo switch	1		
67	44470 01600		Fuse box	1		
	46934 03200		Fuse (10A)	1		
68	07835 25080		Cable	1		(batt. ~ Eng. starter)
	44462 05500		Insulator	1		(red)
	06540 15060		Corrugated tube	1		
69	44462 00800		Insulator	1		
70	07838 51035		Cable	1		(batt. ~ earth)
	02138 10016		Bolt	1		
	03116 12010		Plain washer	1		
71	46921 02300		Silicon rectifier	1		
72	44322 07200		Starter switch	1		
	52739 00600		Key	2		
73	36159 03000		Sending unit	1		Incl. No. 74
	02915 00005		Hexagon flange nut	5		
74	36153 01600		Gasket	1		
75	44250 17411		Bracket	1		
	02201 08020		Flange bolt	2		
76	44260 29500		Cover	1		
77	44490 61833		Wiring harness	1		
78	03424 80101		Clip	1		
79	44323 06600		Regulator	1		(SHIBAURA 185516170)
	02138 06025		Bolt	2		
	03115 02006		Spring washer	2		
	03116 12006		Plain washer	2		
80	44346 12700		Relay (safety)	1		(SHIBAURA 185206220)
81	44346 15800		Relay (solenoid)	1		(SHIBAURA 185206480)
82	02201 06016		Flange bolt	4		
83	03407 66709		Seal rubber	2		
84	02915 00006		Hexagon flange nut	5		
85	44290 43600		Guide	1		
86	03425 00001		Vinyl clip	20		
87	44363 00700		Fusible link	1		(SHIBAURA 385603370)
88	44346 14800		Relay (glow)	1		(SHIBAURA 185206410)

43 - 00 FUEL LINE & ELECTRIC

見出番号 Ref. NO.	部品番号 Part NO.	互換性 Inter- change ability	部 品 名 称 Part Name	数量 Q'ty	変 更 C/H	備 考 Remarks
89	44346 12500		Relay (glow) リレー	1		(SHIBAURA 385870960)
90	46948 00700		Surge absorber (Varistor) バリスタ	1		(SHIBAURA 185596050)
91	02201 10020		Flange bolt フランジ付ボルト	1		
92	02248 06016		Bolt, w/w ワッシャ付ボルト	4		
93	44220 22800		Cover カバー	1		
94	44334 17500		Thermo switch 水温スイッチ	1		



51 - 00 FRAME & BONNET

見出番号 Ref. NO.	部品番号 Part NO.	互換性 Inter- change ability	部 品 名 称 Part Name	数量 Q'ty	変 更 C/H	備 考 Remarks
			51 - 00 FRAME GROUP フレームグループ	21B 21BC 28B 28BC		
1	51100 85832		Frame	1		
2	03403 10017		Grommet	4		
3	03402 00703		Eyelet ring	1		
4	52350 89010		Cover	1		
	02201 08020		Flange bolt	2		
			52 - 00 BONNET GROUP ボンネットグループ			
21	52100 68420		Cover	1		
21 -1	52100 73720	B	Cover	1	M 8	
22	52350 89210		Cover	1		
23	52100 36220		Cover	1		
24	52100 36320		Cover	1		
25	52100 68520		Cover	1		◎ ◎
25	52100 68620		Cover	1		◎ ◎ ◎
26	52300 04620		Top cover	1		
26 -1	52300 07321	B	Top cover	1	M 1-3	
26 -2	52300 41120	B	Top cover	1	M 8	
27	52350 43920		Cover	1		
27 -1	52350 51721	B	Cover	1	M166	
28	52450 73320		Door	1		
29	52450 75820		Door	1		◎ ◎
29	52450 67820		Door	1		◎ ◎
	02201 08040		Flange bolt	2		
30	03407 68063		Seal rubber	1		◎ ◎
30	52230 43800		Cover	1		◎ ◎
	52640 02500		Bolt (cap)	2		◎ ◎
	02191 08025		Bolt	2		◎ ◎
31	52750 25501		Bracket	2		
	02914 20006		Cap nut	4		
	03116 12006		Plain washer	4		
32	52220 13400		Cover	1		
33	52450 68120		Door	1		
34	52100 76510		Cover	1		
35	38860 27900		Bracket	1		
	02201 06016		Flange bolt	2		
36	52480 13200		Hinge	4		
36 -1	52480 14800	A	Hinge	4	M208	
37	02201 08020		Flange bolt	72		◎ ◎
37 -1	02201 08020	Q	Flange bolt	73	M 8	◎ ◎
37	02201 08020		Flange bolt	70		◎ ◎ ◎
37 -1	02201 08020	Q	Flange bolt	71	M 8	◎ ◎ ◎
38	52450 67520		Door	1		
39	52800 68701		Duct	1		◎ ◎
39	52800 06610		Duct	1		◎ ◎
40	52800 08210		Duct	1		◎ ◎
41	52800 96200		Duct	1		◎ ◎
41	52800 05910		Duct	1		◎ ◎
41	52800 08310		Duct	1		◎

51 - 00 FRAME & BONNET

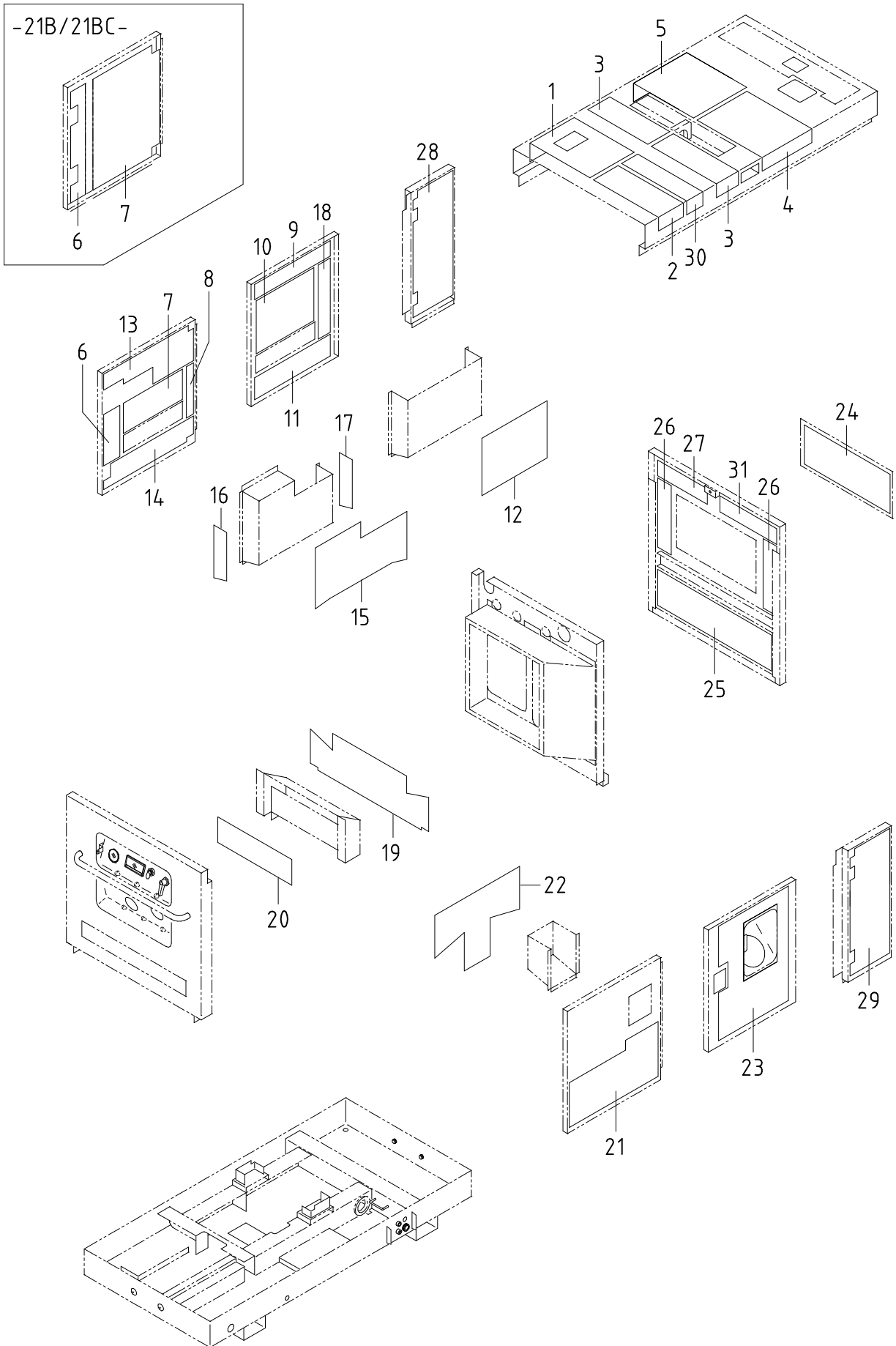
見出番号 Ref. NO.	部品番号 Part NO.	互換性 Inter- change ability	部 品 名 称 Part Name	数量 Q'ty	変 更 C/H	備 考 Remarks
						21B 21BC 28B 28BC
42	52800 92500		Duct	ダクト	1	
43	02915 00006		Hexagon flange nut	フランジ 付ナット	26	◎
43	02915 00006		Hexagon flange nut	フランジ 付ナット	28	◎ ◎
43	02915 00006		Hexagon flange nut	フランジ 付ナット	32	◎ ◎
43	02915 00006		Hexagon flange nut	フランジ 付ナット	34	◎ ◎
44	03407 66874		Seal rubber	シール ラバ-	2	
45	03407 66611		Seal rubber	シール ラバ-	4	
46	03407 64612		Seal rubber	シール ラバ-	1	
47	03407 64605		Seal rubber	シール ラバ-	2	
48	03407 66802		Seal rubber	シール ラバ-	1	
49	52710 03404		Latch ass'y	ラッチ	1	Const. No. 50~52
	02345 64012		Screw	スクリュ	8	
	52739 03300		Key (H800)	キー	2	
50	52731 02601		Handle	ハンドル	1	
51	52711 00600		Latch	ラッチ	2	
52	52734 05600		Bar	バー	2	
53	38860 20301		Cover	カバー	1	◎ - ◎ -
54	52480 13200		Hinge	ヒンジ	4	
54 -1	52480 14800	A	Hinge	ヒンジ	4	M208
55	52736 01300		Spacer	スペーサ	2	
56	52734 07300		Bar	バー	2	
	03413 30040		E-ring	E-リング	2	
57	52400 61610		Side cover	サイド カバー	1	
57 -1	52400 00720	B	Side cover	サイド カバー	1	M161
58	52312 03300		Hinge	ヒンジ	2	
	02305 64006		Screw(side cover side)	スクリュ	4	
	02305 64012		Screw(door side)	スクリュ	4	
59	52730 16400		Handle	ハンドル	1	
60	52710 00700		Latch ass'y	ラッチ	1	
	02345 64016		Screw	スクリュ	2	
	03115 02004		Spring washer	スプリング ワッシャ	2	
	03116 12004		Plain washer	プレーン ワッシャ	2	
	03116 12005	D	Plain washer	プレーン ワッシャ	8	M161
61	52723 00700		Lock	ロック	1	
62	03407 64216	C	Seal rubber	シール ラバ-	2	M161
63	03407 64227	C	Seal rubber	シール ラバ-	1	M161
64	31131 04100		Rubber, vibration isolator	ラバ-	1	
65	03407 66716		Seal rubber	シール ラバ-	1	
66	52350 44020		Cover	カバー	1	
67	03407 68042		Seal rubber	シール ラバ-	1	
68	03407 68070		Seal rubber	シール ラバ-	1	
69	03407 68018		Seal rubber	シール ラバ-	2	
70	03407 64619		Seal rubber	シール ラバ-	1	
71	52450 75320		Door	ドア	1	
	02138 08030		Bolt	ボルト	2	
	02912 08008		Nut	ナット	4	
	GH245 00600		Washer	ワッシャ	4	
	03116 12008		Plain washer	プレーン ワッシャ	4	
	52744 00900		Washer	ワッシャ	2	
72	52723 00100		Lock ass'y	ロック	1	
73	02201 08012		Flange bolt	フランジ 付ボルト	6	
74	52100 12230	D	Cover	カバー	1	M 8

51 - 00 FRAME & BONNET

見出番号 Ref. NO.	部品番号 Part NO.	互換性 Inter- change ability	部 品 名 称 Part Name	数量 Q'ty	変 更 C/H	備 考 Remarks
------------------	------------------	------------------------------------	----------------------	------------	------------	----------------

39 - 00 ACCESSORY GROUP アクセサリーグループ

100	39200 04500		Tool box	ツールボックス	1	
100 -1	39200 09700	A	Tool box	ツールボックス	1	M 1-4
	02915 00006		Hexagon flange nut	フランジ付ナット	4	



52 - 00 LINING

見出番号 Ref. NO.	部品番号 Part NO.	互換性 Inter- change ability	部 品 名 称 Part Name	数量 Q'ty	変 更 C/H	備 考 Remarks
	52900 90011		URETHANE FOAM KIT ウレタン フォーム キット (Const. No. 1~7, 9~12 & 18~30)			21B 21BC 28B 28BC ◎
	52900 11820	B	URETHANE FOAM KIT ウレタン フォーム キット (Const. No. 1~7, 9~12 & 18~31)		M 8	◎
	52900 90111		URETHANE FOAM KIT ウレタン フォーム キット (Const. No. 1~7, 9~12, 18 & 21~30)			◎
	52900 11920	B	URETHANE FOAM KIT ウレタン フォーム キット (Const. No. 1~7, 9~12, 18 & 21~31)		M 8	◎
	52900 86911		URETHANE FOAM KIT ウレタン フォーム キット (Const. No. 1~30)			◎
	52900 12120	B	URETHANE FOAM KIT ウレタン フォーム キット (Const. No. 1~5, 7, 9~15 & 18~31)		M 8	◎
	52900 87011		URETHANE FOAM KIT ウレタン フォーム キット (Const. No. 1~18 & 21~30)			◎
	52900 12220	B	URETHANE FOAM KIT ウレタン フォーム キット (Const. No. 1~5, 7, 9~15, 18 & 21~31)		M 8	◎
1	52987 03601		Lining ライニング	1		
2	52986 16700		Lining ライニング	1		
2 -1	52986 16500	B	Lining ライニング	1	M 2-2	
3	52986 16500		Lining ライニング	2		
4	52986 16400		Lining ライニング	1		
4 -1	52986 06800	B	Lining ライニング	1	M 2-2	
5	52926 15900		Lining ライニング	1		
6	52989 15800		Lining ライニング	1		◎ ◎
6	52988 21600	C	Lining ライニング	1	M 2-2	◎ ◎
7	52989 15700		Lining ライニング	1		◎ ◎
7	52988 22100		Lining ライニング	1		◎ ◎
8	52988 21500	C	Lining ライニング	1	M 2-2	- - ◎ ◎
9	52988 21900		Lining ライニング	1		
9 -1	52988 48800	B	Lining ライニング	1	M 2-2	
10	52988 21800		Lining ライニング	1		
11	52988 22000		Lining ライニング	1		
11 -1	52988 48900	B	Lining ライニング	1	M 2-2	
12	52926 24700		Lining ライニング	1		
13	52989 33800		Lining ライニング	1		- - ◎ ◎
14	52989 13000		Lining ライニング	1		- - ◎ ◎
15	52989 33600		Lining ライニング	1		- - ◎ ◎
15 -1	52989 34600	B	Lining ライニング	1	M 2-2	- - ◎ ◎
16	52989 33500	C	Lining ライニング	1	M 2-2	- - ◎ ◎
17	52989 13200	C	Lining ライニング	1	M 2-2	- - ◎ ◎
18	52988 47600		Lining ライニング	1		
18 -1	52988 49000	B	Lining ライニング	1	M 2-2	
19	52987 04500		Lining ライニング	1		◎ -
19	52987 08200		Lining ライニング	1		◎ -
20	52988 24700		Lining ライニング	1		◎ -
20	52988 47500		Lining ライニング	1		◎ -
21	52989 12500		Lining ライニング	1		
22	52989 12400		Lining ライニング	1		◎ ◎
22	52989 33100		Lining ライニング	1		◎ ◎
23	52989 33701		Lining ライニング	1		
24	52919 36100		Lining ライニング	1		
24 -1	52939 12240	B	Lining ライニング	1	M 8	

52 - 00 LINING

見出番号 Ref. NO.	部品番号 Part NO.	互換性 Inter- change ability	部 品 名 称 Part Name		数量 Q'ty	変 更 C/H	備 考 Remarks
25	52919 96620		Lining	ライニング	1		
26	52919 97620		Lining	ライニング	2		
27	52919 02030		Lining	ライニング	1		
27 -1	52919 07230	B	Lining	ライニング	1	M 8	
28	52939 00640		Lining	ライニング	1		
29	52939 00540		Lining	ライニング	1		
30	52986 16600		Lining	ライニング	1		
30 -1	52986 16900	B	Lining	ライニング	1	M 8	
31	52919 07330	D	Lining	ライニング	1	M 8	

I N D E X

PART NO.	PAGE	REF. NO.	PART NO.	PAGE	REF. NO.	PART NO.	PAGE	REF. NO.			
02108	12025	31 - 2	1	02280	10030	21 - 2	25	03115	40006	36 - 4	2
02135	08025	31 - 3	122	02280	10030	31 - 2	2	03115	40008	21 - 3	104
02135	08045	31 - 3	122	02280	10060	21 - 2	62	03115	40010	21 - 2	62
02135	10030	31 - 4	130	02282	08025	21 - 2	66	03116	12004	51 - 3	60
02135	10035	33 - 2	31	02282	10030	21 - 3	103	03116	12005	51 - 3	60
02135	10040	21 - 3	105	02283	06025	36 - 4	2	03116	12006	36 - 2	21
02136	10035	31 - 3	122	02305	64006	51 - 3	58	03116	12006	43 - 3	79
02138	05012	36 - 2	6	02305	64012	51 - 3	58	03116	12006	51 - 2	31
02138	06025	43 - 3	79	02345	64012	51 - 3	49	03116	12008	31 - 2	5
02138	08030	43 - 2	27	02345	64016	51 - 3	60	03116	12008	43 - 2	6
02138	08030	51 - 3	71	02832	08038	36 - 2	22	03116	12008	43 - 2	26
02138	08035	43 - 2	6	02912	03010	31 - 4	130	03116	12008	51 - 3	71
02138	08070	43 - 2	24	02912	06010	31 - 3	122	03116	12010	43 - 3	70
02138	08070	43 - 2	26	02912	08008	36 - 2	22	03116	15010	31 - 3	122
02138	10016	43 - 3	70	02912	08008	51 - 3	71	03116	17016	43 - 3	30
02191	08025	51 - 2	30	02914	20006	51 - 2	31	03260	03010	39 - 2	1
02201	06016	37 - 2	78	02914	60008	36 - 4	11	03307	10045	21 - 3	102
02201	06016	43 - 3	82	02915	00005	36 - 2	6	03316	14028	21 - 2	8
02201	06016	51 - 2	35	02915	00005	43 - 3	73	03402	00703	51 - 2	3
02201	08012	31 - 2	31-1	02915	00006	36 - 2	1	03402	10075	21 - 2	11
02201	08012	31 - 2	35-1	02915	00006	36 - 2	21	03402	10115	21 - 2	64
02201	08012	51 - 3	73	02915	00006	37 - 2	77	03402	20022	31 - 3	85
02201	08020	31 - 4	126	02915	00006	38 - 2	14	03402	20042	33 - 2	77
02201	08020	33 - 2	78	02915	00006	43 - 3	65	03402	25008	36 - 2	12
02201	08020	37 - 2	67	02915	00006	43 - 3	84	03402	25014	43 - 2	9
02201	08020	38 - 2	13	02915	00006	51 - 3	43	03402	25016	43 - 3	30
02201	08020	38 - 2	17	02915	00006	51 - 3	43	03402	25018	37 - 2	11
02201	08020	43 - 2	7	02915	00006	51 - 3	43	03402	25021	36 - 2	14
02201	08020	43 - 3	75	02915	00006	51 - 3	43	03402	25030	33 - 2	3
02201	08020	51 - 2	4	02915	00006	51 - 4	100-1	03402	25044	33 - 2	11
02201	08020	51 - 2	37	02915	00008	31 - 4	133-1	03403	00303	37 - 3	89
02201	08020	51 - 2	37-1	02915	00008	31 - 4	135	03403	00703	37 - 3	88
02201	08020	51 - 2	37	02915	00008	31 - 4	135-1	03403	10017	51 - 2	2
02201	08020	51 - 2	37-1	02915	00008	38 - 2	13	03407	14010	37 - 2	74
02201	08040	31 - 2	31-2	02915	00008	43 - 2	6	03407	14020	31 - 3	89
02201	08040	51 - 2	29	02915	20008	31 - 2	5	03407	45009	38 - 2	19
02201	10020	33 - 2	1	02915	20010	31 - 2	4	03407	64216	51 - 3	62
02201	10020	37 - 2	5	03115	02004	51 - 3	60	03407	64227	51 - 3	63
02201	10020	43 - 4	91	03115	02006	43 - 3	79	03407	64605	51 - 3	47
02238	08020	36 - 2	19	03115	02008	31 - 3	122	03407	64612	51 - 3	46
02238	10030	21 - 3	106	03115	02008	43 - 2	6	03407	64619	51 - 3	70
02248	06012	43 - 2	8	03115	02008	43 - 2	26	03407	66410	37 - 2	63
02248	06016	43 - 4	92	03115	02010	21 - 3	105	03407	66611	51 - 3	45
02248	10020	31 - 2	35-1	03115	02010	31 - 4	130	03407	66709	43 - 3	83
02249	08035	33 - 2	76	03115	02010	33 - 2	31	03407	66716	51 - 3	65
02270	04012	36 - 2	15	03115	02012	31 - 2	1	03407	66802	51 - 3	48
02270	08030	21 - 2	15	03115	06010	31 - 3	122	03407	66865	37 - 3	87
02280	08025	21 - 2	6	03115	30010	21 - 2	25	03407	66866	37 - 3	85
02280	08025	21 - 3	104	03115	30010	21 - 3	103	03407	66867	37 - 3	86
02280	08095	21 - 2	6	03115	30010	31 - 2	2	03407	66874	51 - 3	44

I N D E X

PART NO.	PAGE	REF. NO.	PART NO.	PAGE	REF. NO.	PART NO.	PAGE	REF. NO.
03407 66902	38 - 2	18	03600 08024	43 - 2	17	03734 67020	36 - 2	30
03407 66952	38 - 2	21	03600 08033	43 - 2	16-1	03734 70040	37 - 2	3
03407 67201	43 - 2	22	03600 09035	43 - 2	21	03734 71040	37 - 2	4
03407 67414	37 - 3	84	03611 08052	37 - 2	71	03735 13002	36 - 3	46
03407 68018	51 - 3	69	03620 20010	37 - 2	73	03735 13004	33 - 2	6
03407 68042	51 - 3	67	03620 20020	31 - 3	88	03737 16802	33 - 2	33
03407 68063	51 - 2	30	03620 41002	37 - 3	83	03830 06005	38 - 2	14
03407 68070	51 - 3	68	03620 60001	21 - 2	7	03830 08004	31 - 4	134
03413 30040	51 - 3	56	03620 60002	21 - 2	2	03830 08030	31 - 4	127
03413 40020	21 - 2	23	03620 60003	21 - 2	3	03840 15049	36 - 3	36
03413 40035	21 - 2	19	03620 60008	33 - 2	78	03841 20097	37 - 2	13
03424 80101	43 - 3	35	03728 04120	33 - 2	5	03841 30015	33 - 2	4
03424 80101	43 - 3	78	03731 20002	37 - 2	7	03841 30020	38 - 2	11
03424 80210	31 - 4	133-1	03731 20008	33 - 2	75	03841 30023	38 - 2	11
03424 80231	37 - 2	79	03731 21002	36 - 3	41	03841 30058	37 - 3	80
03425 00001	36 - 3	40	03731 21002	36 - 3	48	03841 30127	36 - 3	47
03425 00001	36 - 3	40	03731 22001	38 - 2	8	03843 30031	36 - 2	24
03425 00001	43 - 2	23	03731 22001	38 - 2	32	03844 20045	36 - 3	38
03425 00001	43 - 3	86	03731 22003	38 - 2	8	03890 20024	36 - 2	35
03425 00005	31 - 3	45	03731 28002	38 - 2	23	03890 20025	36 - 2	35
03425 00005	31 - 3	90	03731 30002	36 - 2	33	03890 20026	36 - 2	26
03425 00005	43 - 3	31	03731 30002	36 - 3	41	03890 20029	36 - 2	31
03511 10013	43 - 2	18-1	03731 42002	36 - 3	45	03890 20056	36 - 2	29
03511 10013	43 - 3	32	03731 44002	36 - 2	18	06540 07090	37 - 2	13
03511 10016	43 - 3	32-1	03732 00806	38 - 2	30	06540 10020	36 - 2	35
03511 10016	43 - 3	33-1	03732 10604	37 - 2	8	06540 10100	36 - 3	47
03511 10017	43 - 3	33	03734 20032	37 - 3	82	06540 15060	43 - 3	68
03511 20035	31 - 3	87	03734 20032	38 - 2	24	06540 15070	43 - 2	17-1
03511 20040	38 - 2	28	03734 21015	36 - 3	37	06540 15075	43 - 2	19-3
03511 20045	37 - 2	70	03734 21020	36 - 3	39	07835 25080	43 - 3	68
03511 20070	31 - 3	43	03734 21030	33 - 2	4	07838 51035	43 - 3	70
03511 20080	31 - 2	39	03734 21030	37 - 3	81	21201 34101	21 - 2	1
03511 20080	31 - 3	46	03734 21032	36 - 2	25	21201 34201	21 - 2	1
03511 20080	31 - 3	46	03734 21032	36 - 3	44	21211 10700	21 - 2	12
03511 20080	43 - 2	14	03734 21032	38 - 2	4	21212 15500	21 - 2	10
03511 20090	31 - 3	42	03734 21201	37 - 2	17	21212 16200	21 - 2	9
03511 20090	31 - 3	46-1	03734 21301	38 - 2	10	21214 16300	21 - 2	6
03511 20100	31 - 2	40	03734 43060	38 - 2	3	21218 31300	21 - 2	13
03511 40015	43 - 2	18	03734 43080	38 - 2	2	21218 31400	21 - 2	4
03511 40018	37 - 2	72	03734 44002	36 - 3	42	21219 14200	31 - 2	3
03570 08051	43 - 2	19-1	03734 44004	37 - 2	12	21219 14301	21 - 2	5
03570 08061	43 - 2	19	03734 44006	38 - 2	12	21221 02100	36 - 2	16
03570 08072	43 - 2	19-2	03734 44008	33 - 2	73	21406 28800	21 - 2	18
03570 08076	43 - 2	17-1	03734 45008	33 - 2	74	21406 30600	21 - 2	22
03570 08085	43 - 2	19-3	03734 45008	38 - 2	3	21412 07100	21 - 3	101
03580 19062	31 - 3	86	03734 47086	38 - 2	12	21414 06000	21 - 3	105
03600 08006	43 - 2	16	03734 64020	36 - 2	34	21437 02600	21 - 3	104
03600 08011	43 - 2	10	03734 65020	36 - 2	27	21441 03000	21 - 3	69
03600 08019	43 - 2	15	03734 65020	36 - 2	34	21461 32400	21 - 2	16
03600 08020	43 - 2	15-1	03734 66020	36 - 2	28	21461 32500	21 - 2	16

I N D E X

PART NO.	PAGE	REF. NO.	PART NO.	PAGE	REF. NO.	PART NO.	PAGE	REF. NO.			
21462	23900	21 - 2	17	32151	01600	31 - 2	34	36580	00200	37 - 2	15
21462	24000	21 - 2	17	32152	00100	31 - 2	31-2	36600	03501	36 - 2	7
21465	05000	21 - 2	21	32240	38700	31 - 2	35	36610	00401	36 - 2	8
21468	02700	21 - 3	103	32240	39400	31 - 2	35-1	36621	01401	36 - 2	15
21468	12100	21 - 2	25	32320	62400	31 - 2	36	36623	00800	36 - 2	13
21471	28000	21 - 2	24	32331	34600	31 - 2	37	37110	01500	33 - 2	72
21471	28100	21 - 2	20	32331	68800	31 - 3	44	37110	03300	38 - 2	31-1
22100	37303	21 - 2	61	32331	72900	31 - 2	38	37110	05700	33 - 2	72-1
22111	27202	21 - 2	62	32331	73000	31 - 3	41	37110	05900	33 - 2	9-1
22115	10600	21 - 2	65	32331	73100	31 - 3	41	37110	06400	38 - 2	6-1
22115	11000	21 - 2	66	32331	73201	31 - 2	37	37110	06500	38 - 2	31-2
22123	02400	21 - 2	63	32331	74200	31 - 3	44	37111	21100	37 - 2	1
22130	05500	36 - 4	4	33100	34711	33 - 2	1	37114	23800	37 - 2	2
22130	09600	21 - 3	68	33231	02500	33 - 2	2	37160	12320	43 - 2	28
22144	10600	36 - 2	9	33241	05401	33 - 2	8	37160	12420	43 - 2	29
22144	12800	36 - 4	8	34200	00900	38 - 2	5	37160	40310	37 - 2	9
22144	12900	21 - 3	71	34210	26600	33 - 2	31	37160	60000	33 - 2	72
22144	15000	21 - 3	72	34220	12301	33 - 2	32	37160	71200	38 - 2	31
22150	11500	21 - 2	67	34232	00300	36 - 4	10	37160	90810	38 - 2	6
22152	04900	36 - 4	3	34543	00200	38 - 2	5	37160	90810	38 - 2	31
22200	17200	36 - 2	32	35100	43102	33 - 2	78	37160	94300	33 - 2	9
22200	17200	37 - 2	14	35200	15200	33 - 2	71	37160	98210	37 - 2	6
22314	02500	21 - 2	14	35320	02800	33 - 2	76	37185	24700	33 - 2	10
23124	10300	36 - 4	5	35320	02900	33 - 2	76	37189	01100	38 - 2	22
23124	14400	21 - 3	70	35421	01600	36 - 2	5	37189	09700	36 - 2	23
31110	95300	31 - 2	2	35421	05500	43 - 2	8	37189	26500	38 - 2	7
31110	96200	31 - 2	1	35421	07400	33 - 2	79	37189	26500	38 - 2	32
31120	03500	31 - 2	6	35440	01702	36 - 2	17	37189	26600	33 - 2	80
31130	04400	31 - 2	4	35440	03000	36 - 2	17-1	37189	26600	38 - 2	9
31130	14200	31 - 2	5	35440	03400	38 - 2	27	37189	33000	38 - 2	9
31130	25100	31 - 3	48	36100	07200	36 - 2	4	37400	12700	37 - 2	5
31130	25400	31 - 3	47	36110	95300	36 - 2	1	37438	05300	37 - 2	5
31131	04100	51 - 3	64	36131	03100	36 - 2	2	37460	03200	37 - 2	16
31131	05000	37 - 2	65	36141	15503	36 - 2	2	37580	01900	38 - 2	25
31144	09800	36 - 4	9	36152	02500	36 - 2	3	37730	02001	33 - 2	7
31144	14600	31 - 3	49	36153	01600	43 - 3	74	37731	06900	38 - 2	26
32100	38701	31 - 2	31	36153	02400	31 - 3	84	38100	40200	37 - 2	61
32100	38702	31 - 2	31-1	36159	03000	43 - 3	73	38200	32000	37 - 2	66
32100	40900	31 - 2	31	36221	03800	36 - 2	6	38410	06100	37 - 2	61
32100	40901	31 - 2	31-1	36221	04000	36 - 2	6-1	38420	73001	37 - 2	62
32100	44900	31 - 2	31-2	36221	04300	36 - 2	6	38420	74700	37 - 2	64
32142	08602	31 - 2	33	36230	00600	36 - 2	21	38440	03610	37 - 2	76
32142	08900	31 - 2	33	36400	18901	36 - 2	19	38440	04010	37 - 2	76
32142	09700	31 - 2	33-1	36400	19000	36 - 2	20	38440	04211	37 - 2	76-1
32142	11300	31 - 2	33-1	36421	03600	36 - 4	1	38440	04311	37 - 2	76-1
32143	11700	31 - 2	32	36422	01501	36 - 4	2	38440	06511	37 - 2	76-2
32143	11800	31 - 2	32	36428	00700	36 - 2	11	38440	06811	37 - 2	76-2
32147	03500	31 - 3	50	36429	00801	36 - 2	10	38450	79700	37 - 2	77
32147	03600	31 - 3	50	36435	01400	36 - 4	7	38465	11900	38 - 2	20
32151	01400	31 - 2	34	36437	01500	36 - 4	6	38466	07200	38 - 2	29

I N D E X

PART NO.	PAGE	REF. NO.	PART NO.	PAGE	REF. NO.	PART NO.	PAGE	REF. NO.
38524 64100	37 - 2	68	39189 16800	39 - 2	25	44346 14800	43 - 3	88
38524 64200	37 - 2	69	39200 04500	51 - 4	100	44346 15800	43 - 3	81
38590 01300	37 - 3	90	39200 09700	51 - 4	100-1	44363 00700	43 - 3	87
38594 06100	37 - 2	75	42100 72800	31 - 3	121	44462 00800	43 - 3	69
38860 19600	38 - 2	13	42210 02400	31 - 4	131	44462 05500	43 - 3	68
38860 20301	51 - 3	53	42230 17800	31 - 4	130	44470 01600	43 - 3	67
38860 26700	38 - 2	16	42240 21600	31 - 3	125	44490 61833	43 - 3	77
38860 27200	38 - 2	15	42310 01310	31 - 4	129-1	45214 02200	31 - 2	31-2
38860 27200	38 - 2	16	42310 85600	31 - 3	122	46921 02300	43 - 3	71
38860 27900	51 - 2	35	42310 88500	31 - 4	129	46934 03200	43 - 3	67
38900 05600	38 - 2	1	42316 09900	31 - 4	132	46948 00700	43 - 4	90
39103 14210	39 - 2	1	42316 10000	31 - 4	133	51100 85832	51 - 2	1
39147 00602	39 - 2	7	42323 03600	31 - 4	130	52100 12230	51 - 3	74
39153 57600	39 - 2	2	42324 10800	31 - 3	123	52100 36220	51 - 2	23
39173 00601	39 - 2	20	42324 10800	31 - 3	123	52100 36320	51 - 2	24
39173 04200	39 - 2	9	42324 13200	31 - 3	124	52100 68420	51 - 2	21
39176 01610	39 - 3	36	42328 01300	31 - 4	128	52100 68520	51 - 2	25
39176 35400	39 - 2	19	43100 58900	43 - 2	1	52100 68620	51 - 2	25
39176 50000	39 - 2	28	43210 01700	43 - 2	3	52100 73720	51 - 2	21-1
39176 69300	39 - 2	27	43220 02200	43 - 2	2	52100 76510	51 - 2	34
39176 69500	39 - 2	16	43310 22100	43 - 2	5	52220 13400	51 - 2	32
39176 69500	39 - 2	16	43310 22201	43 - 2	6	52230 43800	51 - 2	30
39176 69600	39 - 2	15	43322 06700	43 - 2	4	52300 04620	51 - 2	26
39176 69700	39 - 2	11	43340 32700	43 - 3	34	52300 07321	51 - 2	26-1
39176 69800	39 - 2	10	43440 04300	43 - 2	11	52300 41120	51 - 2	26-2
39176 73300	39 - 2	17	43442 00700	43 - 2	12	52312 03300	51 - 3	58
39176 73400	39 - 2	18	43442 00800	43 - 2	13	52350 43920	51 - 2	27
39176 73500	39 - 2	13	43526 06100	43 - 2	20	52350 44020	51 - 3	66
39176 73600	39 - 2	14	43532 08401	31 - 3	83	52350 51721	51 - 2	27-1
39176 73800	39 - 2	12	43534 03900	31 - 3	82	52350 89010	51 - 2	4
39176 74600	39 - 2	8	43540 03600	43 - 2	25	52350 89210	51 - 2	22
39176 91900	39 - 3	34	43540 07900	43 - 2	25-1	52400 00720	51 - 3	57-1
39176 92000	39 - 3	35	43540 08000	43 - 2	24-1	52400 61610	51 - 3	57
39178 04620	39 - 2	4	43550 01200	43 - 2	24	52450 67520	51 - 2	38
39178 16031	39 - 3	31	43650 01500	43 - 2	27	52450 67820	51 - 2	29
39178 19030	39 - 3	30	44210 06600	43 - 3	61	52450 68120	51 - 2	33
39178 25210	39 - 2	29	44210 08200	43 - 3	61	52450 73320	51 - 2	28
39178 35930	39 - 2	3	44220 08000	43 - 3	62	52450 75320	51 - 3	71
39178 43030	39 - 2	5	44220 22800	43 - 4	93	52450 75820	51 - 2	29
39178 43830	39 - 2	26	44243 04100	43 - 3	64	52480 13200	51 - 2	36
39178 44030	39 - 2	6	44243 04300	43 - 3	63	52480 13200	51 - 3	54
39178 59930	39 - 2	26	44250 17411	43 - 3	75	52480 14800	51 - 2	36-1
39178 75120	39 - 3	32	44260 29500	43 - 3	76	52480 14800	51 - 3	54-1
39178 88130	39 - 2	26	44290 43600	43 - 3	85	52640 02500	51 - 2	30
39178 88330	39 - 2	26	44322 07200	43 - 3	72	52710 00700	51 - 3	60
39189 16100	39 - 3	33	44323 06600	43 - 3	79	52710 03404	51 - 3	49
39189 16400	39 - 2	21	44334 16500	43 - 3	66	52711 00600	51 - 3	51
39189 16500	39 - 2	22	44334 17500	43 - 4	94	52723 00100	51 - 3	72
39189 16600	39 - 2	23	44346 12500	43 - 4	89	52723 00700	51 - 3	61
39189 16700	39 - 2	24	44346 12700	43 - 3	80	52728 21310	36 - 2	4

I N D E X

PART NO.	PAGE	REF. NO.	PART NO.	PAGE	REF. NO.	PART NO.	PAGE	REF. NO.
52730	16400	51 - 3	59	52989	12400	52 - 2	22	
52731	02601	51 - 3	50	52989	12500	52 - 2	21	
52734	05600	51 - 3	52	52989	13000	52 - 2	14	
52734	07300	51 - 3	56	52989	13200	52 - 2	17	
52736	01300	51 - 3	55	52989	15700	52 - 2	7	
52739	00600	43 - 3	72	52989	15800	52 - 2	6	
52739	03300	51 - 3	49	52989	33100	52 - 2	22	
52744	00900	51 - 3	71	52989	33500	52 - 2	16	
52744	01100	43 - 3	34	52989	33600	52 - 2	15	
52750	25501	51 - 2	31	52989	33701	52 - 2	23	
52800	05910	51 - 2	41	52989	33800	52 - 2	13	
52800	06610	51 - 2	39	52989	34600	52 - 2	15-1	
52800	08210	51 - 2	40	61111	08002	21 - 3	105	
52800	08310	51 - 2	41	86183	01500	36 - 3	43	
52800	68701	51 - 2	39	GD920	14000	37 - 2	10	
52800	92500	51 - 3	42	GH245	00600	51 - 3	71	
52800	96200	51 - 2	41					
52919	02030	52 - 3	27					
52919	07230	52 - 3	27-1					
52919	07330	52 - 3	31					
52919	36100	52 - 2	24					
52919	96620	52 - 3	25					
52919	97620	52 - 3	26					
52926	15900	52 - 2	5					
52926	24700	52 - 2	12					
52939	00540	52 - 3	29					
52939	00640	52 - 3	28					
52939	12240	52 - 2	24-1					
52986	06800	52 - 2	4-1					
52986	16400	52 - 2	4					
52986	16500	52 - 2	2-1					
52986	16500	52 - 2	3					
52986	16600	52 - 3	30					
52986	16700	52 - 2	2					
52986	16900	52 - 3	30-1					
52987	03601	52 - 2	1					
52987	04500	52 - 2	19					
52987	08200	52 - 2	19					
52988	21500	52 - 2	8					
52988	21600	52 - 2	6					
52988	21800	52 - 2	10					
52988	21900	52 - 2	9					
52988	22000	52 - 2	11					
52988	22100	52 - 2	7					
52988	24700	52 - 2	20					
52988	47500	52 - 2	20					
52988	47600	52 - 2	18					
52988	48800	52 - 2	9-1					
52988	48900	52 - 2	11-1					
52988	49000	52 - 2	18-1					

Copyright (C) 2009 CURTIS-TOLEDO, INC. All Rights Reserved.

1207-11
CAT. NO. 39520 34908

