



PARTS CATALOG

PORTABLE
SCREW COMPRESSOR

FAC-110P

FAC-110PC

FAC-110B

FAC-110BC

FACF-90P

FACF-90B

適用型式
FOR MODEL

型 式 MODEL	適用号機 SER. NO.
FAC-110P (TRAILER TYPE)	72-4B10051~
FAC-110PC (TRAILER·AFTER COOLER TYPE)	72C4B10051~
FAC-110B (BOX TYPE)	72-5B10051~
FAC-110BC (BOX·AFTER COOLER TYPE)	72C5B10051~
FACF-90P (TRAILER[HIGH PRESSURE]TYPE)	79-4B10051~
FACF-90B (BOX[HIGH PRESSURE]TYPE)	79-5B10051~

ご 使 用 の 前 に

1. このパーツカタログは、各構成装置毎に分解した部品図を記載し、各部品には見出し番号を付けてありますので、その番号により、部品番号、部品名称、一台分の数量を知ることができます。
2. 部品をご注文の際は、下記事項をお知らせ下さい。
 - (1) 部品番号(Part No.)
 - (2) 必要数量(Q'ty)
 - (3) 部品名称(Part Name)
 - (4) 機械型式(Model)および機械番号(Ser. No.)
3. パーツカタログの見方
 - (1) 見 出 番 号(Ref.No.)

イラストから部品名称や部品番号を見つけ出す役目を果たすものです。
(ボルト・ナット等の部品は、イラストを省略して見出番号のみ記載してある場合がありますので注意してください。)

見出番号欄に1,1-1,1-2,.....とありますのは、部品の変更過程を表します。
その変更過程は、見出番号1の部品が1-1に変わり、次に1-2に変わったことを意味します。
 - (2) 部 品 番 号(Part No.)

個々の部品特有の番号です。形状が同じ部品があっても番号が異なる場合、取付互換性がないので注意してください。
 - (3) 互 換 性(Interchangeability)

互換性欄に記載の記号の意味は次のとおりです。

A : 新部品は旧部品の代わりに使用できますが、旧部品を新部品の代わりに使用できません。
B : 新、旧部品とも互換性なし
C : 廃止
D : 新規追加になった部品
Q : 数量変更
X : セット部品に含まれていますが、この型式では使われていません。
Y : 選択可能部品
Z : 単品供給不可部品
 - (4) 部 品 名 称(Part Name)

個々の部品特有の名称です。
 - (5) 数 量(Q'ty)

その機械1台分の使用個数を示します。
 - (6) 変 更(Change column)

記号 M1, M2,.....Mn は部品番号の変更を示します。
実施時期については「部品番号変更時期一覧表」を参照してください。

4. 略号は次のことを表します。

ass'y(assembly)	組立品 (アッセンブリ)	o & p(overrun & parking brake)	オーバーラン、 パーキング ブレーキ
C/H(Change column)	変更	OPT.(Option)	オプション
Comp.(Compressor)	コンプレッサ	Press.(Pressure)	プレッシャ
Const.(Consisting of)	~で構成	SPC/S. (Special specifications)	特殊仕様
Cont.(Control)	コントロール	STD.(Standards)	標準(スタンダード)
Cyl.(Cylinder)	シリンダ	T or t(Thickness)	厚さ
Eng.(Engine)	エンジン	w.(with)	~付
EXP.(Export)	輸出	w/o(without)	~なし
Incl.(Including)	~を含む		
L(Length)	長さ		

当社では、常に製品の改良に取り組んでおりますので、パーツカタログに記載されていない変更が生じている場合があります。必要に応じて、この様な変更を盛り込んだ改訂版を出しておりますので、不明な点がございましたら最寄りの部品センターにご相談ください。エンジン部品は別冊のエンジンパーツカタログをご参照ください。

NOTICE

1. This parts catalog contains all the parts and assemblies of "AIRMAN" brand products. The complete unit is divided into several parts groups, the details of which are clearly illustrated, and completely listed.

So desired part number, name and quantity can be easily determined referring to Ref.No.

2. When you place order for service parts, please be sure to advise us of the following information.

- (1) Part number.
- (2) Quantity required.
- (3) Part name.
- (4) Model name and Serial number.

3. How to read parts catalog.

(1) Ref.No.

Reference number(Ref.No.) is to be used for locating the part number and name from the illustrations. (However some parts such as bolts and nuts etc., are not illustrated but their reference numbers only listed.)

Ref.No.1,1-1,1-2,.....shows history of part modifications; namely ref.No.1 changed to No.1-1 and then 1-2.

Example: Ref.No.	Part No.
1.	21101 00101
1-1.	21101 00103

(2) Part No.

Every part has its own proper number.

Even if a part has the same shape as an other part and if its number different, it is not interchangeable at all in many cases.

(3) Interchangeability

A.B.C.D.Q.X.Y.and Z.in column "Interchangeability" show the following.

A: A new part is replaceable with an old part, but the old part is not replaceable with the new one.

B: Not interchangeable.

C: Disused.

D: Newly added.

Q: Quantity per unit changed.

X: Included in this set of parts, this part is not used for this model.

Y: Part to be selected.

Z: This part can not be supplied as an individual part.

(4) Part name

Every part has its own proper name.

(5) Q'ty

The number shown in the column of Q'TY indicates the quantity of parts used per one unit machine.

(6) Change column

M1,M2,M3,.....Mn mentioned in the column indicate the change of part number. and the serial number of the unit,the part of which was modified.

To check the serial number, refer to "LIST OF MACHINE SERIAL NUMBERS & CHANGED PART NUMBERS" mentioned in the front part of this book.

4. Abbreviations and marks used in this catalog.

ass'y	assembly	L	Length
C/H	Change column	o & p	overrun & parking brake
Comp.	Compressor	OPT.	Option
Const.	Consisting of	Press.	Pressure
Cont.	Control	SPC/S.	Special specifications
Cyl.	Cylinder	STD.	Standards
Eng.	Engine	T or t	Thickness
EXP.	Export	w.	with
Incl.	Including	w/o	without

NOTE :

We are always engaged in improving our products. So there may be some changes of the product which are not yet mentioned in this parts catalog.

Therefore, in necessary case, we issue a revision in which such changes are added.

When you have any question on the parts catalog, please ask your nearest dealer or directly us.

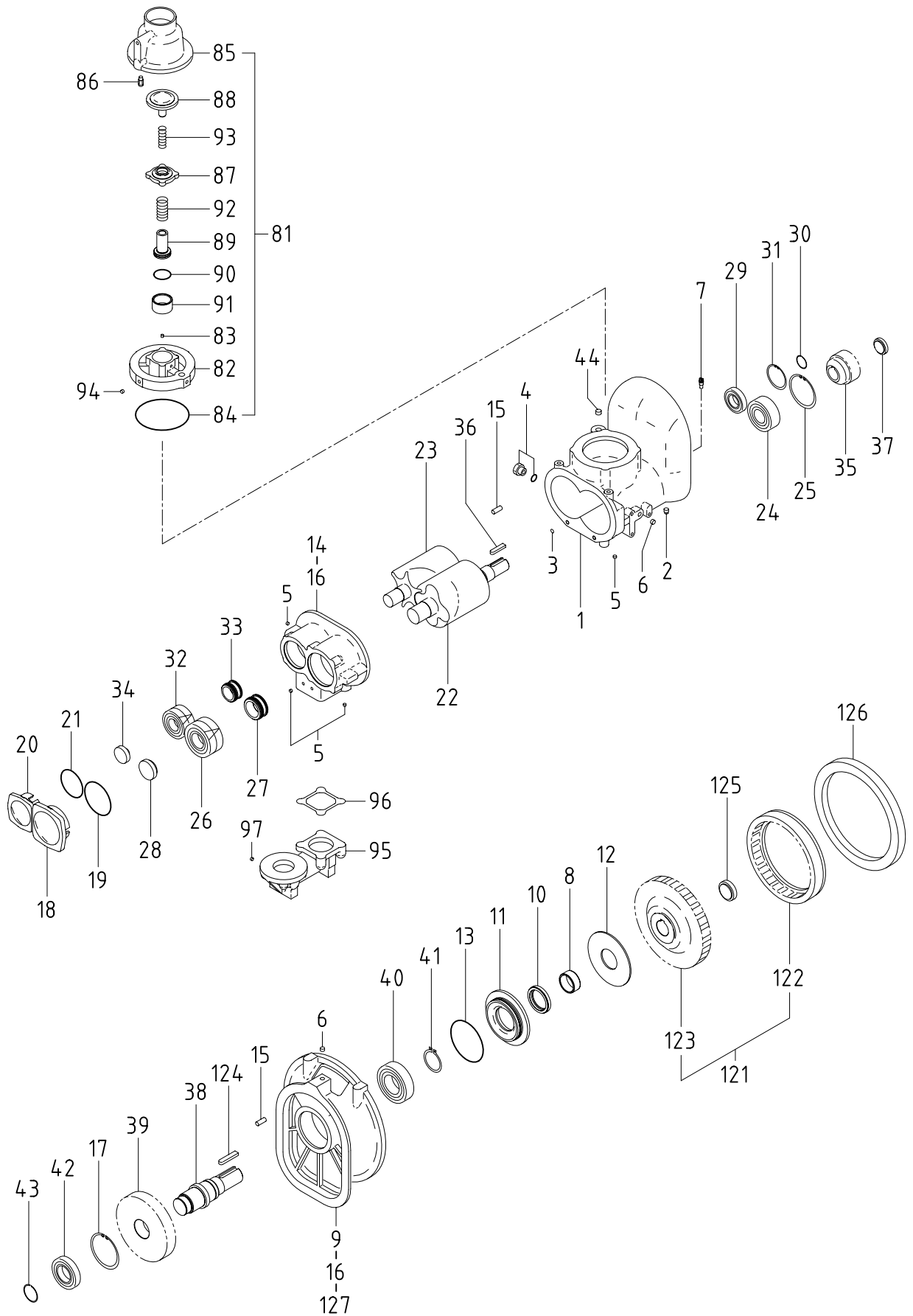
For engine parts, please refer to separate engine parts catalog.

部品番号変更時期一覽表
LIST OF MACHINE SERIAL NUMBERS & CHANGED PART NUMBERS

変更 C/H	型 式 と 実 施 号 機 MODEL NAME & SER. NO. OF THE UNIT, THE PART OF WHICH WAS CHANGED				
	FAC-110P FAC-110PC	FACF-90P	FAC-110B FAC-110BC	FACF-90B	
M 2	0114~	0051~	0082~	0052~	
M 3	0087~	0051~	0069~	0051~	
M 3-1	0114~	0051~	0082~	0052~	
M 3-2	0088~	0051~	0069~	0051~	
M 4	0191~	0051~	0112~	0056~	
M 5	0131~	0051~	0087~	0053~	
M 6	UNCONVERTED	UNCONVERTED	0070~	0051~	
M10	0194~	0051~	0118~	0056~	
M13	0194~	0051~	0118~	0056~	
M13-1	0194~	0051~	0119~	0056~	
M14	0650~	0062~	0355~	0085~	
M15-1	0195~	0051~	0123~(除0126)	0058~	
M18	0207~	0051~	0132~	0058~	
M22	0217~	0051~	0132~	0058~	
M24	0237~	0052~	0149~	0058~	
M26	0231~	0052~	0143~	0058~	
M29	0272~	0052~	0165~	0062~	
M31	0282~	0053~	0181~	0062~	
M32	0466~	0056~	0269~	0069~	
M43	1109~	0079~	UNCONVERTED	UNCONVERTED	
M49	1280~	0089~	0602~	0124~	
M53	1548~	0115~	0708~	0137~	
M60	1792~	0126~	0790~	0156~	
M67	0538~	0060~	0319~	0073~	
M69	0535~	0060~	0318~	0073~	
M73	0640~	0062~	0354~	0085~	
M85	0666~	0062~	0358~	0087~	
M108	1208~	0084~	0575~	0122~	
M139	1234~	0084~	0590~	0122~	
M180	1704~	0124~	0756~	0149~	
M196	1730~	0126~	UNCONVERTED	UNCONVERTED	
M200	1755~	0126~	UNCONVERTED	UNCONVERTED	

目 次 CONTENTS

図 番 号 FIG. NO.	図 名 称 FIG. NAME	頁 PAGE
21 - 00	AIR END	エア エンド [°] 21 - 1 ~ 4
31 - 00	MOUNTING, INTAKE, ENGINE & EXHAUST	マウンティング [°] , インテーク, エンジン, エキゾースト 31 - 1 ~ 4
33 - 00	RECEIVER, SEPARATOR & SERVICE HEADER	レシーバ [°] , セパレータ, サービス ヘッダ [°] 33 - 1 ~ 4
35 - 00	SERVICE HEADER (WITH AFTER COOLER)	サービス ヘッダ [°] (アフタクーラ付) 35 - 1 ~ 2
36 - 00	AIR LINE (CONTROL)	エア ライン 36 - 1 ~ 3
36 - 01	REGULATOR (SPEED)	スピード レギュレータ 36 - 4
37 - 00	OIL LINE & COOLING	オイル ライン, クーリング [°] 37 - 1 ~ 3
39 - 00	NAME PLATE	ネーム プレート 39 - 1 ~ 3
43 - 00	FUEL LINE & ELECTRIC	フュエル ライン, エレクトリック 43 - 1 ~ 4
51 - 00	FRAME & BONNET	フレーム, ボンネット 51 - 1 ~ 4
52 - 00	LINING	ライニング [°] 52 - 1 ~ 3
54 - 00	AXLE & TIRE (TRAILER)	アクスル, タイヤ (トレーラ) 54 - 1 ~ 3
SPECIAL SPECIFICATIONS		
SS1- 00	HIGH PRESSURE (1.03MPa) TYPE	高圧 (1.03MPa) 仕様 SS1- 1 ~ 5



21 - 00 AIR END

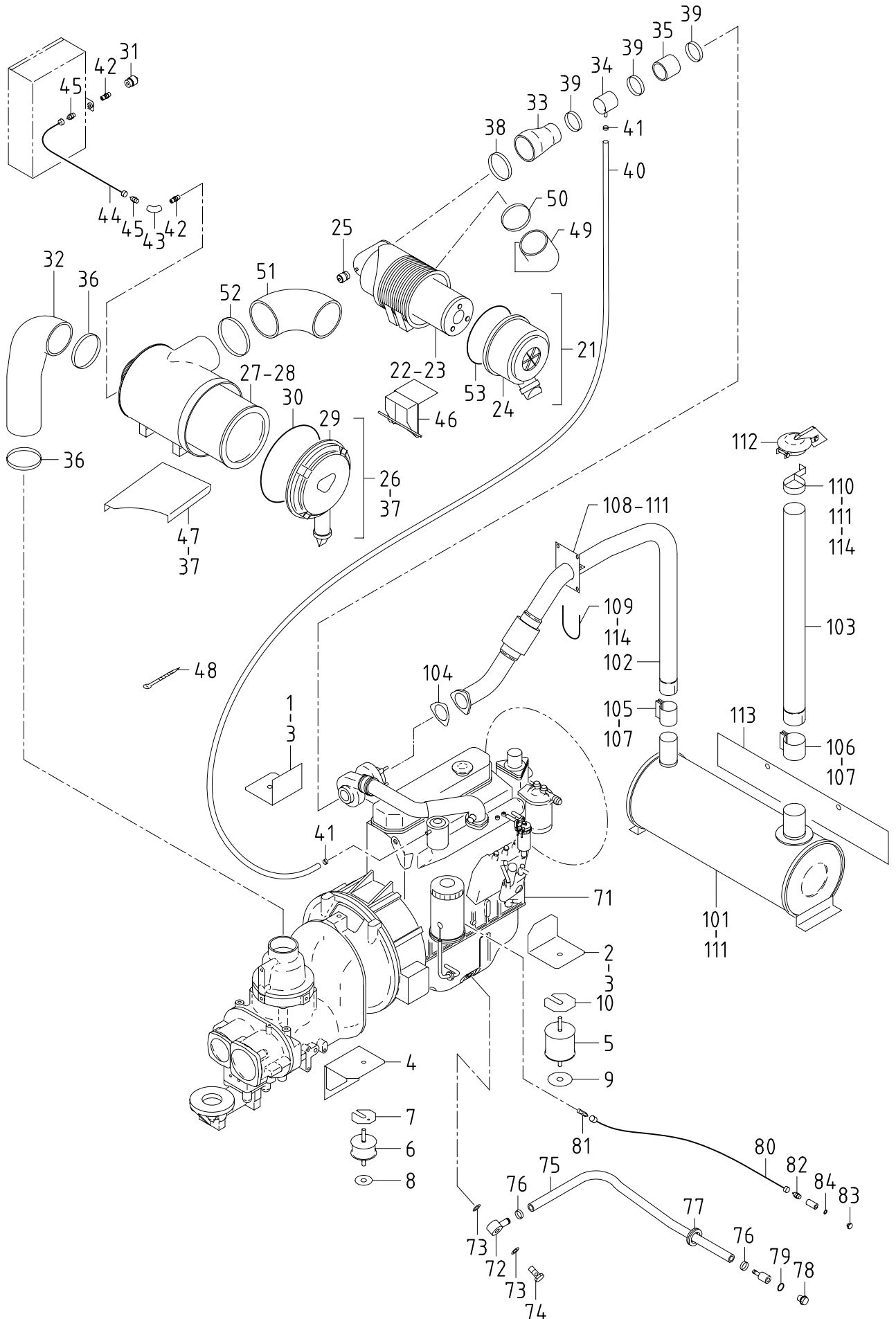
見出番号 Ref. NO.	部品番号 Part NO.	互換性 Inter- change ability	部 品 名 称 Part Name	数量 Q'ty	変 更 C/H	備 考 Remarks
	21000 08614		COMPRESSION GROUP			Const. No. 1~34, 36~38 & 40~43
	21000 09211		COMPRESSION GROUP			Const. No. 35, 39 & 44
1	21201 36900		Cylinder	1		
1 -1	21201 40201	A	Cylinder	1	M67	
2	03620 41003		Plug	1		
3	03402 25016		O-ring	3		
4	33238 02000		Plug	1		
	03402 25024		O-ring	1		
5	03620 60002		Plug	6		
6	03620 60003		Plug	2		
7	21207 03800		Nozzle	1		
8	21465 05600		Collar	1		
9	21214 14901		Casing, power side	1		
	02280 10060		Socket bolt	8		(for cylinder)
10	21211 05200		Oil seal	1		
11	21212 08801		Cover	1		
	02280 10035		Socket bolt	6		
	03115 40010		Spring washer	6		
12	21212 08000		Cover	1		
13	03402 10145		O-ring	1		
14	21217 28000		Casing, discharge	1		
15	03316 14032		Pin	4		
15 -1	03316 14028	A	Pin	4	M108	
16	02280 10035		Socket bolt	17		
17	03413 20110		Snap ring	1		
18	21218 23000		End cover	1		
	02280 12040		Socket bolt	4		
	03115 40012		Spring washer	4		
19	03402 10115		O-ring	1		
20	21218 23100		End cover	1		
	02280 08030		Socket bolt	4		
	03115 40008		Spring washer	4		
21	03402 10095		O-ring	1		
22	21461 31100		Rotor, male	1		
22 -1	21461 33100	B	Rotor, male	1	M69	
23	21462 15700		Rotor, female	1		
23 -1	21462 23800	B	Rotor, female	1	M29	
23 -2	21462 24500	B	Rotor, female	1	M69	
ロータは、オス・メス一対でご注文下さい A pair of rotor (male & female) should be ordered.						
24	21406 29700		Bearing	1		
25	03413 20110		Snap ring	1		
26	21470 11900		Beairng, complete	1		
26 -1	21470 13900	A	Beairng, complete	1	M26	
27	21463 13100		Spacer	1		
28	21468 06401		Plate	1		
	02280 10040		Socket bolt	2		
	03115 30010		Lock washer	2		
29	21406 28500		Bearing	1		
30	03413 40045		Snap ring	1		
31	03413 20085		Snap ring	1		

21 - 00 AIR END

見出番号 Ref. NO.	部品番号 Part NO.	互換性 Inter- change ability	部 品 名 称 Part Name	数量 Q'ty	変 更 C/H	備 考 Remarks
32	21470 12200		Beairng, complete	1		
32 -1	21470 14000	A	Beairng, complete	1	M26	
33	21463 11200		Spacer	1		
34	21468 18300		Plate	1		
34 -1	21468 18900	B	Plate	1	M29	
	02280 06030		Socket bolt	4		
	03115 30006		Lock washer	4		
35	21467 22900		Gear, driven	1		
35 -1	21467 24400	B, Y	Gear, driven	1	M 4	
35	21467 40400	Y	Gear, driven	1		
36	03307 14063		Key	1		
37	21468 06500		Plate	1		
	02280 08035		Socket bolt	2		
	02280 08030	B	Socket bolt	2	M69	
	03115 30008		Lock washer	2		
38	21411 07700		Shaft	1		
39	21469 22900		Gear, drive	1		
39 -1	21469 24400	B, Y	Gear, drive	1	M 4	
39	21469 31000	Y	Gear, drive	1		
40	03410 06314		Bearing	1		
41	03413 10070		Snap ring	1		
42	21406 38300		Bearing	1		
43	03413 40060		Snap ring	1		
44	03620 60004		Plug	1		
22 - 00			VALVE GROUP	バルブ グループ		
81	22100 38100		Unloader ass'y	1		Const. No. 82~94
82	22111 26200		Body	1		
83	22123 02700		Orifice	1		
84	03402 10165		O-ring	1		
85	22115 09500		Cover	1		
	02280 10070		Socket bolt	4		
	03115 30010		Lock washer	4		
86	22200 16100		Check valve ass'y	1		
87	22115 09600		Cover	1		
	02282 10030		Socket bolt	3		
88	22150 13100		Valve	1		
89	22130 09000		Piston	1		
90	21441 03100		O-ring	1		
91	23124 15100		Bushing	1		
92	22144 15100		Spring	1		
93	22144 15200		Spring	1		
94	03620 60002		Plug	1		
95	22311 09800		Discharge elbow	1		
	02280 12040		Socket bolt	4		
	03115 40012		Spring washer	4		
96	21219 11800		Gasket	1		
96 -1	21219 14601	A	Gasket	1	M73	
97	03620 60002	D	Plug	1	M22	

21 - 00 AIR END

見出番号 Ref. NO.	部品番号 Part NO.	互換性 Inter- change ability	部 品 名 称 Part Name	数量 Q'ty	変 更 C/H	備 考 Remarks
	61 - 00		COUPLING GROUP			カップリング グループ
121	61123 03300		Coupling, complete	1		Const. No. 122 & 123
122	61121 09200		Coupling, drive	1		
	02282 10055		Socket bolt	8		
123	21420 16400		Coupling, driven	1		
124	03307 16080		Key	1		
125	21468 18200		Plate	1		
	02282 10040		Socket bolt	2		
	03115 30010		Lock washer	2		
126	61122 04300		Fly wheel	1		
	02282 10045		Socket bolt	8		
	03115 40010		Spring washer	8		
127	02238 10035		Bolt, w/w	10		(for Eng.)
	02138 10045		Bolt	2		(for Eng.)
	03115 02010		Spring washer	2		(for Eng.)
	03116 12010		Plain washer	2		(for Eng.)



31 - 00 MOUNTING, INTAKE, ENGINE & EXHAUST

見出番号 Ref. NO.	部品番号 Part NO.	互換性 Inter- change ability	部 品 名 称 Part Name	数量 Q'ty	変 更 C/H	備 考 Remarks
	31 - 00		MOUNTING GROUP			マウンティング グループ
1	31110 86100		Bracket	1		ブラケット
2	31110 86200		Bracket	1		ブラケット
3	02102 10025		Bolt	5		ボルト
	02911 08010		Nut	1		ナット
	03115 02010		Spring washer	6		スプリング ワッシャ
	03116 12010		Plain washer	6		プレーン ワッシャ
4	31110 88300		Bracket	2		ブラケット
	02135 10030		Bolt	6		ボルト
	03115 02010		Spring washer	6		スプリング ワッシャ
	03116 12010		Plain washer	6		プレーン ワッシャ
5	31130 05400		Vibration isolator ass'y	2		防振ゴム
	02912 08016		Nut	4		ナット
	03115 02016		Spring washer	4		スプリング ワッシャ
	03116 12016		Plain washer	4		プレーン ワッシャ
6	31130 07700		Vibration isolator ass'y	2		防振ゴム
	02915 20012		Nut, w/w	4		ワッシャ付ナット
	03116 12012		Plain washer	2		プレーン ワッシャ
7	31120 11800		Shim	2		シム
8	31120 00100		Shim	2		シム
9	31120 10200		Shim	2		シム
10	31120 11400		Shim	2		シム
	32 - 00		INTAKE GROUP			インテーク グループ
21	32100 35601		Air filter ass'y	1		エア フィルタ
21 -1	32100 35602	A	Air filter ass'y	1	M180	Const. No. 23~25
	02238 08020		Bolt, w/w	4		ワッシャ付ボルト
	03116 12008		Plain washer	4		プレーン ワッシャ
22	32143 12600		Element(inner)	1		エレメント
23	32143 12700		Element(outer)	1		エレメント
24	32142 09200		Cup	1		カップ
24 -1	32142 09800	B	Cup	1	M180	Const. No. 23~25 & 49
	32151 01600		Vacuator valve	1		バキュームータ バルブ
25	32148 00100		Filter, service indicator	1		インジケータ
26	32100 39700		Air filter ass'y	1		エア フィルタ
27	32143 12400		Element(inner)	1		エレメント
28	32143 12500		Element(outer)	1		エレメント
29	32142 10700		Cup	1		カップ
	32151 01600		Vacuator valve	1		バキュームータ バルブ
	39148 05300		Plate(top)	1		プレート
30	32147 03100		O-ring	1		O-リング
31	32148 00100		Filter, service indicator	1		インジケータ
32	32331 60900		Hose	1		ホース
33	32331 61000		Hose	1		ホース
34	32320 63900		Pipe	1		パイプ

31 - 00 MOUNTING, INTAKE, ENGINE & EXHAUST

見出番号 Ref. NO.	部品番号 Part NO.	互換性 Inter- change ability	部 品 名 称 Part Name	数量 Q'ty	変 更 C/H	備 考 Remarks
35	32331 61101		Hose	ホース	1	
36	03511 20140		Hose clip	ホース クリップ	2	
37	02201 10020		Flange bolt	フランジ 付ボルト	7	
38	03511 20110		Hose clip	ホース クリップ	1	
39	03511 20080		Hose clip	ホース クリップ	3	
40	03570 09050		Hose	ホース	1	
	44463 17400		Tube	チューブ	1	
41	03511 10018		Hose clip	ホース クリップ	2	
42	32262 00200		Nipple	ニップル	2	
43	03731 20001		Elbow	エルボ	1	
44	03840 10036		Nylon tube, w/n	ナット付ナイロンチューブ	1	
45	03734 20010		Nipple	ニップル	2	
46	32240 29500		Bracket	ブラケット	1	
46 -1	32240 32402	A	Bracket	ブラケット	1	M 3-1
47	32240 30000		Bracket	ブラケット	1	
48	03425 00001		Vinyl clip	ビニール クリップ	1	
49	32331 63501		Hose	ホース	1	110PC/110BC
50	03511 10108		Hose clip	ホース クリップ	1	110PC/110BC
51	32331 63700		Hose	ホース	1	110PC/110BC
52	03511 20150		Hose clip	ホース クリップ	1	110PC/110BC
53	32147 03700	D	O-ring	O-リング	1	M180

41 - 00			ENGINE GROUP	エンジン グループ		

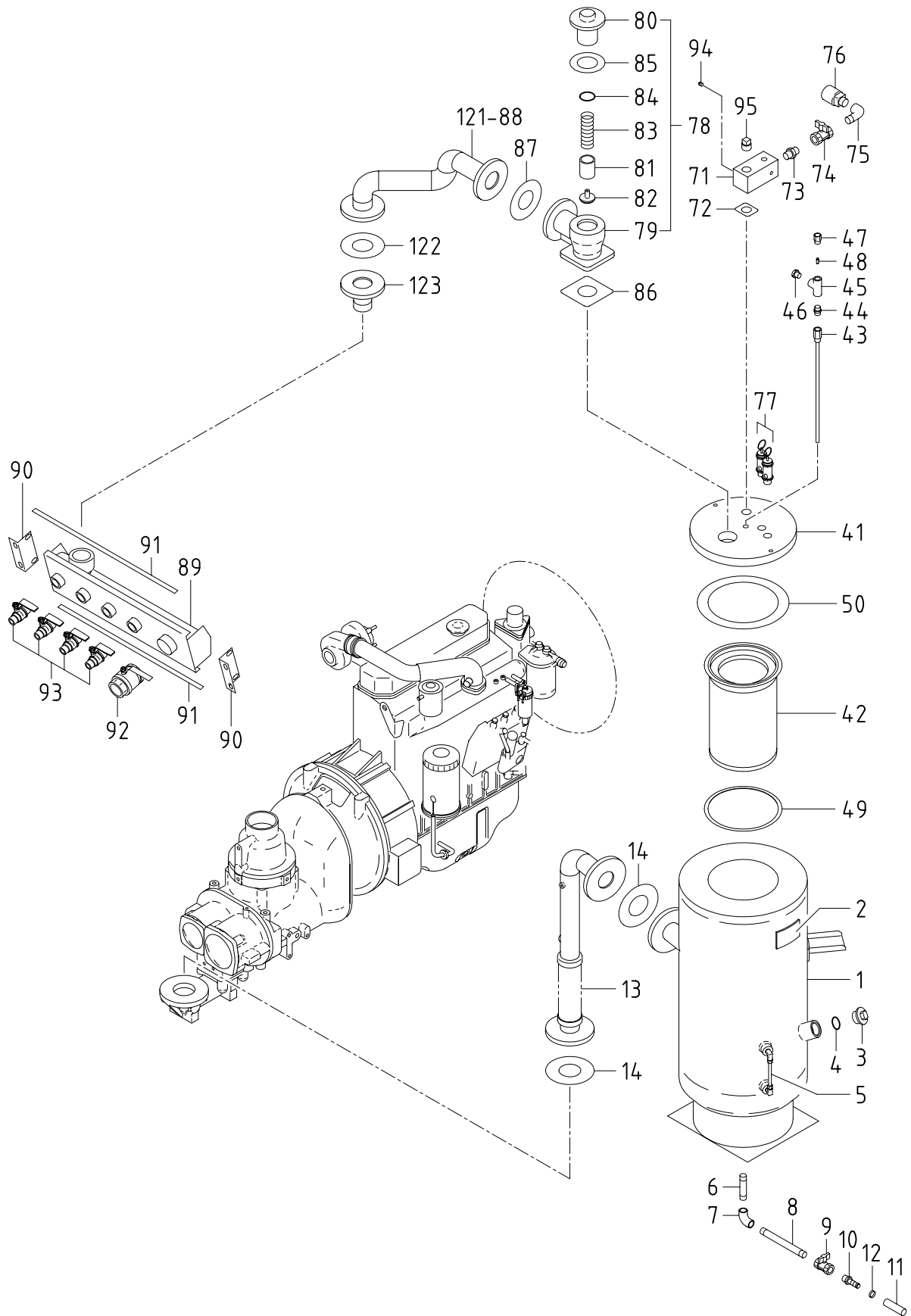
71	* * *		Engine	エンジン	1	
			(ISUZU DD-4BG1TRC-01)			
			(Element, oil filter: ISUZU 113240 2321)			
			(Element, fuel filter: ISUZU 113240 0791)			
			(Belt cooling fan : ISUZU 897232 2520)			
72	43534 04000		Ring connector (Nipple)	リング コネクタ(ニップル)	1	
73	03407 16020		Gasket	ガスケット	2	
74	43532 07001		Nipple (Bolt)	ニップル(ボルト)	1	
75	37142 03000		Pipe	パイプ	1	
76	03511 20035		Hose clip	ホース クリップ	2	
77	03402 00603		Eyelet ring	アイレット リング	1	
78	41111 00900		Plug	プラグ	1	
79	37187 01000		O-ring	O-リング	1	
80	03841 40110		Nylon tube, w/n	ナット付ナイロンチューブ	1	
	44463 09200		Tube	チューブ	1	
81	03734 21043		Nipple elbow	ニップル エルボ	1	
82	03734 20042		Nipple	ニップル	1	
83	03620 20010		Plug	プラグ	1	
84	03407 14010		Gasket	ガスケット	1	

42 - 00			EXHAUST GROUP	エキゾースト グループ		

101	42100 75001		Exhaust muffler	エキゾースト マフラー	1	
102	42310 80100		Pipe	パイプ	1	
	02915 01008		Hexagon flange nut	フランジ 付ナット	3	
103	42310 80500		Pipe	パイプ	1	
104	42324 09400		Gasket	ガスケット	1	(ISUZU 894369 0210)

31 - 00 MOUNTING, INTAKE, ENGINE & EXHAUST

見出番号 Ref. NO.	部品番号 Part NO.	互換性 Inter- change ability	部 品 名 称 Part Name	数量 Q'ty	変 更 C/H	備 考 Remarks
105	42230 17700		Belt ベルト	1		
106	42230 13700		Belt ベルト	1		
107	42323 03600		Gasket ガasket	2		
	02135 10035		Bolt ボルト	4		
	02912 06010		Nut ナット	4		
	03115 02010		Spring washer スプリング ワッシャ	4		
108	42240 24601		Bracket ブラケット	1		
109	03830 08009		U-bolt U-ボルト	1		
110	03424 80233		Clip クリップ	1		
111	02201 08020		Flange bolt フランジ付ボルト	10		
112	42210 03100		Cap, muffler マフラ キャップ	1		
113	42260 21000	D	Cover カバー	1	M49	
	02201 08012	D	Flange bolt フランジ付ボルト	4	M49	
114	02915 00008		Hexagon flange nut フランジ付ナット	3		



33 - 00 RECEIVER, SEPARATOR & SERVICE HEADER

見出番号 Ref. NO.	部品番号 Part NO.	互換性 Inter- change ability	部 品 名 称 Part Name	数量 Q'ty	変 更 C/H	備 考 Remarks
	33 - 00		RECEIVER GROUP			レシーバ グループ
1	33100 30210		Receiver tank	1		レシーバ タンク
1 -1	33100 32311	B	Receiver tank	1	M15-1	レシーバ タンク
1 -2	33100 37612	B	Receiver tank	1	M73	レシーバ タンク
	02135 12030		Bolt	4		ボルト
	03115 02012		Spring washer	4		スプリング ワッシャ
	03116 12012		Plain washer	4		プレーン ワッシャ
2	39105 11300		Plate	1		プレート
	03270 02005		Rivet	4		リベット
3	33231 02600		Cap	1		キャップ
4	03402 25040		O-ring	1		O-リング
5	03841 30011		Nylon tube, w/n	1		ナット付ナイロンチューブ
5 -1	03841 30014	B	Nylon tube, w/n	1	M15-1	ナット付ナイロンチューブ
	03734 21030		Nipple elbow	2		ニップル エルボ
6	03730 04090		Gas pipe	1		ガスパイプ
7	03731 20004		Elbow	1		エルボ
8	03730 04190		Gas pipe	1		ガスパイプ
9	03735 13004		Valve	1		バルブ
10	03734 60144		Nipple	1		ニップル
11	03570 15008		Hose	1		ホース
12	03511 10028		Hose clip	1		ホースクリップ
13	33310 54901		Pipe	1		パイプ
13 -1	33310 56300	B	Pipe	1	M22	パイプ
	02135 16060		Bolt	4		ボルト (Receiver tank side)
	02912 06016		Nut	4		ナット (Receiver tank side)
	02135 16050		Bolt	4		ボルト (Air end side)
	03115 02016		Spring washer	8		スプリング ワッシャ
	03116 12016		Plain washer	12		プレーン ワッシャ
14	03737 15508		Gasket	2		ガスケット
14 -1	35424 06000	A	Gasket	2	M73	ガスケット
	34 - 00		SEPARATOR GROUP			セパレータ グループ
41	34250 23800		Cover	1		カバー
	02135 10050	C	Bolt	8	M 3-2	ボルト
	02135 10060	D	Bolt	8	M 3-2	ボルト
	03115 02010		Spring washer	8		スプリング ワッシャ
	03116 12010		Plain washer	8		プレーン ワッシャ
41 -1	34250 26700	B	Cover	1	M73	カバー
	02135 12060	B	Bolt	8	M73	ボルト
	03115 02012	A	Spring washer	8	M73	スプリング ワッシャ
	03116 12012	A	Plain washer	8	M73	プレーン ワッシャ
42	34220 14601		Separator	1		セパレータ Incl. No. 49 & 50
42 -1	34220 14900	B	Separator	1	M24	セパレータ
43	37731 08001		Nipple	1		ニップル
44	22200 07400		Check valve ass'y	1		チェックバルブ
44 -1	22200 17200	A	Check valve ass'y	1	M139	チェックバルブ
45	03731 30002		Tee	1		チー

33 - 00 RECEIVER, SEPARATOR & SERVICE HEADER

見出番号 Ref. NO.	部品番号 Part NO.	互換性 Inter- change ability	部 品 名 称 Part Name	数量 Q'ty	変 更 C/H	備 考 Remarks
46	03732 00201		Bush	ブッシュ	1	
47	37460 05101		Orifice	オリフィス	1	
48	37580 01900		Strainer	ストレーナ	1	
49	* * *		Gasket	ガスケット	1	
49 -1	03737 24807	A	Gasket	ガスケット	1	M24
49 -2	03737 24810	A	Gasket	ガスケット	1	M73
50	* * *		Gasket	ガスケット	1	
50 -1	03737 29301	A	Gasket	ガスケット	1	M24
50 -2	03737 29303	A	Gasket	ガスケット	1	M73

35 - 00 SERVICE HEADER GROUP サービス ヘッダ グループ

71	35100 40000		Air manifold	エア マニホールド	1	
	02135 08080		Bolt	ボルト	4	
	03115 02008		Sprin washer	スプリング ワッシャ	4	
	03116 12008		Plain washer	プレーン ワッシャ	4	
72	35424 04801		Gasket	ガスケット	1	
72 -1	35424 05901	A	Gasket	ガスケット	1	M73
73	03731 42006		Nipple	ニップル	1	
74	03735 13006		Valve	バルブ	1	
75	03731 21006		Elbow	エルボ	1	
76	35440 00101		Silencer	サイレンサ	1	
77	35200 15200		Safety valve ass'y	安全弁	2	
78	35300 15600		Press. cont. VLV. ass'y	プレッシャコントロールバルブ	1	Const. No. 79~85
	02138 12035		Bolt	ボルト	4	
	03115 02012		Sprin washer	スプリング ワッシャ	4	
	03116 12012	C	Plain washer	プレーン ワッシャ	4	M73
79	35301 18600		Body	ボディ	1	
80	35302 04201		Cover	カバー	1	
	02138 10035		Bolt	ボルト	4	
	03115 02010		Spring washer	スプリング ワッシャ	4	
81	35303 05001		Piston	ピストン	1	
82	35303 05100		Piston	ピストン	1	
83	22144 09400		Spring	スプリング	1	
84	03402 25048		O-ring	Oリング	1	
85	03737 11202		Gasket	ガスケット	1	
85 -1	03737 11203	A	Gasket	ガスケット	1	M85
86	35424 05000		Gasket	ガスケット	1	
86 -1	35424 05701	A	Gasket	ガスケット	1	M73
87	03737 14001		Gasket	ガスケット	1	
87 -1	35424 05801	A	Gasket	ガスケット	1	M73
88	02135 12060		Bolt	ボルト	4	90, 110P/90, 110B
	03115 02012		Sprin washer	スプリング ワッシャ	4	90, 110P/90, 110B
	03116 12012		Plain washer	プレーン ワッシャ	8	90, 110P/90, 110B
	02912 06012		Nut	ナット	4	90, 110P/90, 110B
89	35100 47600		Air manifold	エア マニホールド	1	
90	35410 05200		Bracket	ブラケット	2	
	02201 10030		Flange bolt	フランジ付ボルト	8	
	02915 00010		Hexagon flange nut	フランジ付ナット	4	
91	03407 64324		Seal rubber	シール ラバー	2	90, 110P/90, 110B
92	35421 00903		Air valve	エア バルブ	1	

33 - 00 RECEIVER, SEPARATOR & SERVICE HEADER

見出番号 Ref. NO.	部品番号 Part NO.	互換性 Inter- change ability	部 品 名 称 Part Name	数量 Q'ty	変 更 C/H	備 考 Remarks
------------------	------------------	------------------------------------	----------------------	------------	------------	----------------

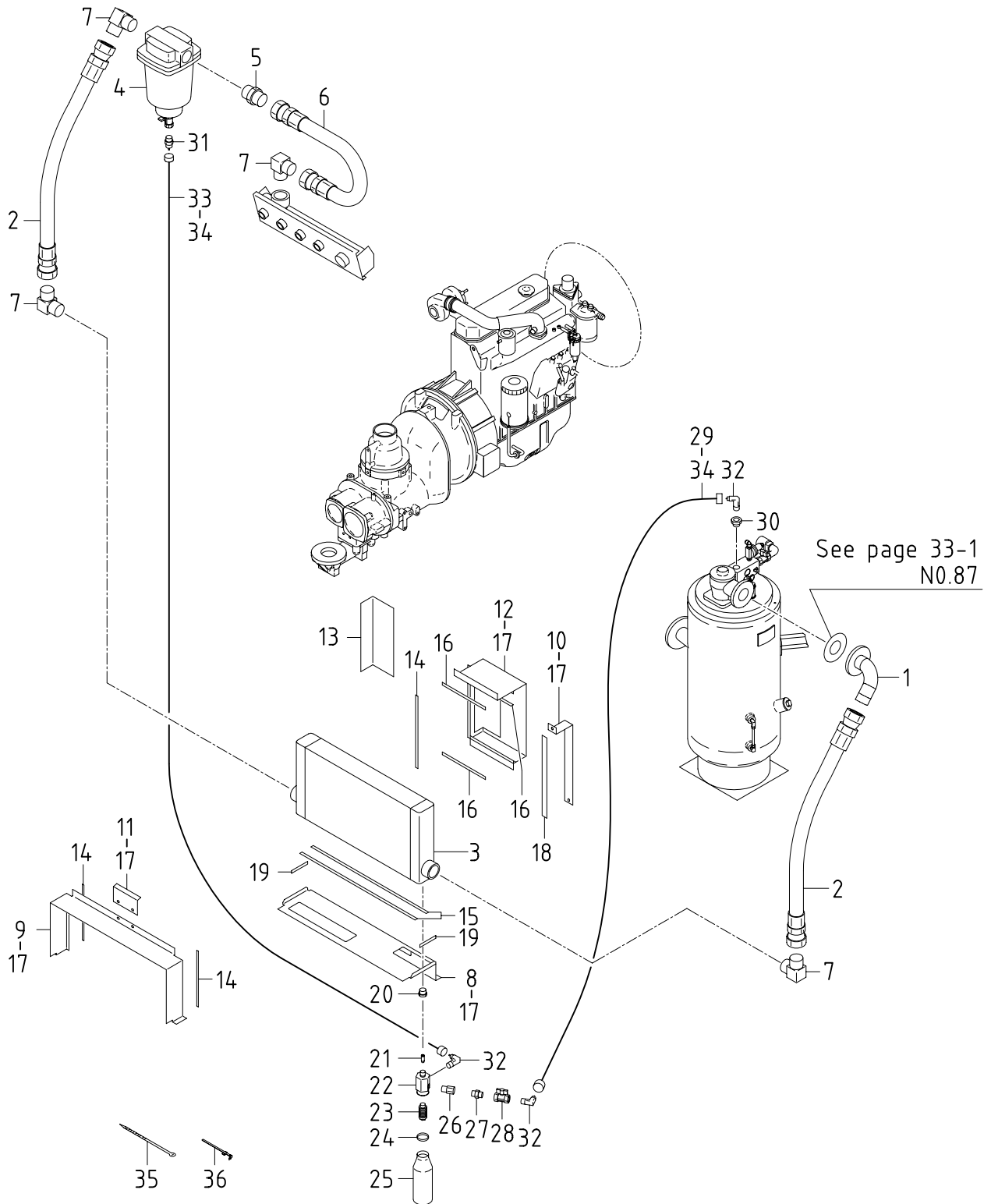
93	35421 07400		Air valve	エアバルブ	4	
94	03620 41001		Plug	プラグ	1	
95	03620 41008		Plug	プラグ	1	

38 - 00

COOLING GROUP

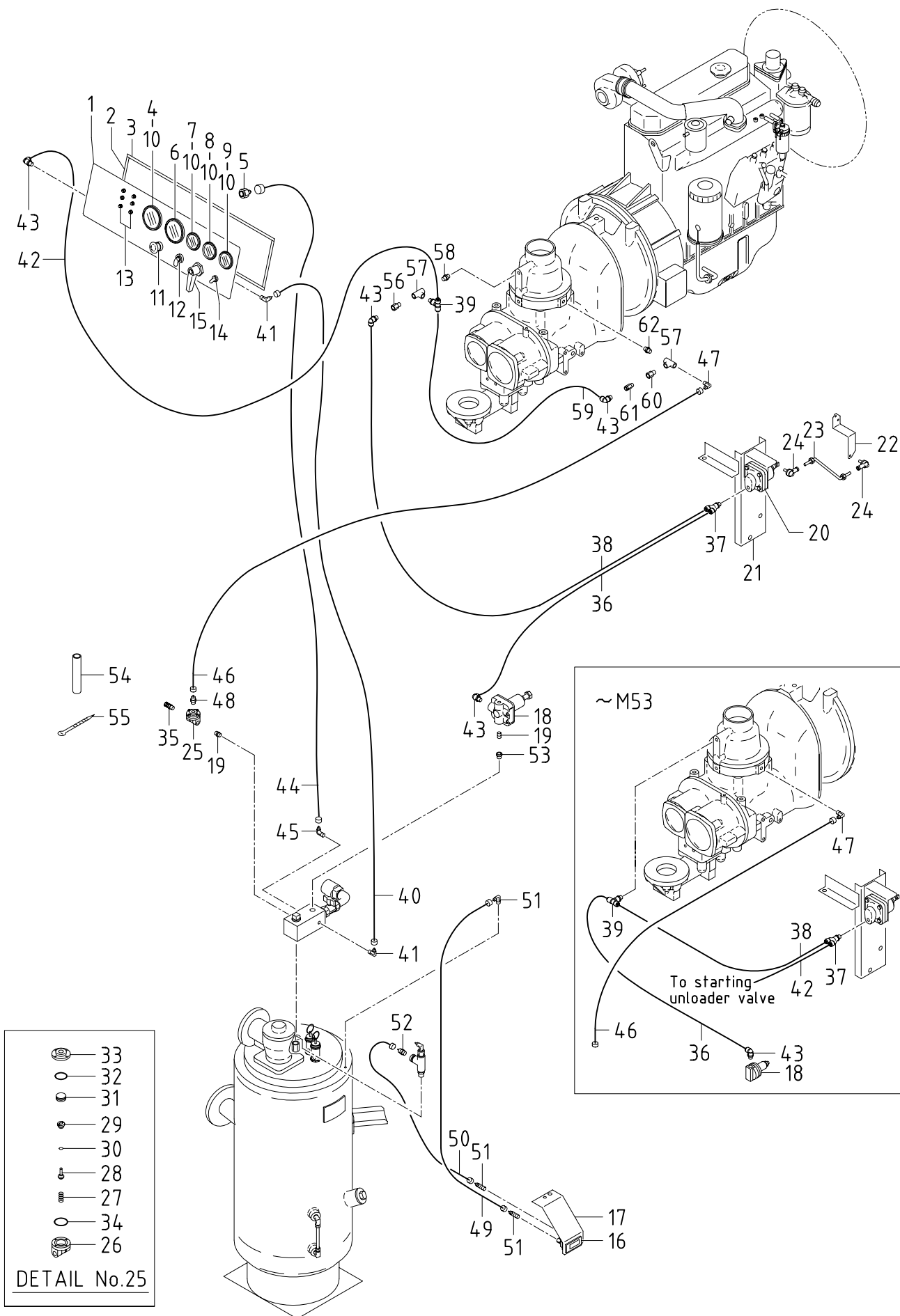
クーリング グループ

121	35100 48300		Air manifold	エアマニホールド	1	90, 110P/90, 110B
121 -1	35100 48900	B	Air manifold	エアマニホールド	1	M 3-1 90, 110P/90, 110B
122	03737 14001		Gasket	ガスケット	1	90, 110P/90, 110B
122 -1	35424 05801	A	Gasket	ガスケット	1	M73 90, 110P/90, 110B
123	35430 10200		Pipe	パイプ	1	90, 110P/90, 110B
123 -1	35430 10400	B	Pipe	パイプ	1	M 3-1 90, 110P/90, 110B
	02135 12060		Bolt	ボルト	4	90, 110P/90, 110B
	03116 12012		Plain washer	プレーンワッシャ	8	90, 110P/90, 110B
	03115 02012		Spring washer	スプリングワッシャ	4	90, 110P/90, 110B
	02912 06012		Nut	ナット	4	90, 110P/90, 110B



35 - 00 SERVICE HEADER (WITH AFTER COOLER)

見出番号 Ref. NO.	部品番号 Part NO.	互換性 Inter- change ability	部 品 名 称 Part Name	数量 Q'ty	変 更 C/H	備 考 Remarks
	38 - 00		COOLING GROUP			クーリング グループ
1	35430 09700		Pipe	1		パイプ
	02138 12060		Bolt	4		ボルト
	03115 02012		Sprin washer	4		スプリング ワッシャ
	03116 12012		Plain washer	8		プレーン ワッシャ
	02912 06012		Nut	4		ナット
2	37160 11120		Pipe	2		パイプ
3	38900 05100		After cooler	1		アフタクーラ
4	34200 01600		Separator ass'y	1		セパレータ
	34540 00800		Air filter ass'y	1		エア フィルタ
	02248 12030		Bolt, w/w	2		ワッシャ付ボルト
	02915 00012	D	Hexagon flange nut	2	M13	フランジ付ナット
5	03734 43016		Nipple	1		ニップル
6	37160 04920		Pipe	1		パイプ
7	03734 44016		Nipple elbow	4		ニップル エルボ
8	38860 23600		Bracket	1		ブラケット
9	38860 24500		Bracket	1		ブラケット
10	38860 24600		Bracket	1		ブラケット
11	38860 24400		Bracket	1		ブラケット
	02915 00008		Hexagon flange nut	2		フランジ付ナット
12	52800 86600		Duct	1		ダクト
13	38441 90900		Plate	1		プレート
	02201 06016		Flange bolt	6		フランジ付ボルト
14	03407 66943		Seal rubber	3		シール ラバー
15	03407 66912		Seal rubber	2		シール ラバー
16	03407 66938		Seal rubber	3		シール ラバー
17	02201 08020		Flange bolt	22		フランジ付ボルト
18	03407 65411		Seal rubber	1		シール ラバー
19	03407 66948		Seal rubber	2		シール ラバー
20	03732 10302		Bush	1		ブッシュ
21	37580 01900		Strainer	1		ストレーナ
22	37731 06900		Nipple	1		ニップル
23	35440 03400		Silencer	1		サイレンサ
24	03511 20040		Clip	1		クリップ
25	38466 07300		Pipe	1		パイプ
26	37189 01100		Bush	1		ブッシュ
27	03731 42002		Nipple	1		ニップル
28	03735 13002		Valve	1		バルブ
29	03841 30150		Nylon tube, w/n	1		ナット付ナイロンチューブ
30	03732 00802		Bush	1		ブッシュ
31	03734 20030		Nipple	1		ニップル
32	03734 21032		Nipple elbow	3		ニップル エルボ
33	03841 30140		Nylon tube, w/n	1		ナット付ナイロンチューブ
34	44463 08700		Tube	2		チューブ
35	03425 00003		Vinyl clip	2		ビニール クリップ
36	37181 03600		Clip	2		クリップ



36 - 00 AIR LINE (CONTROL)

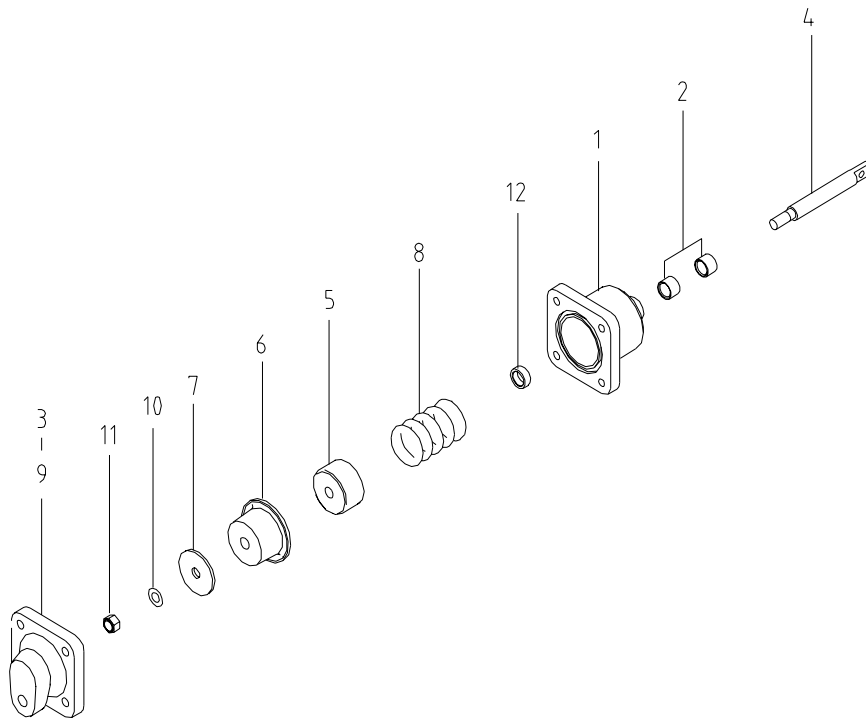
見出番号 Ref. NO.	部品番号 Part NO.	互換性 Inter- change ability	部 品 名 称 Part Name	数量 Q'ty	変 更 C/H	備 考 Remarks
	36 - 00		CONTROL GROUP			コントロール グループ
1	36110 02310		Instrument panel	1		インストルメント パネル
	02201 06016		Flange bolt	8		フランジ 付ボルト
2	03407 67601		Seal rubber	2		シール ラバー
3	03407 67602		Seal rubber	2		シール ラバー
4	36141 17100		Gauge (air press.)	1		圧力計
5	36152 00600		Bushing	1		ブッシング
6	36146 06400		Tachometer	1		回転計
	44332 08600		Lamp	1		ランプ
7	36158 00801		Gauge (fuel)	1		燃料計
8	36145 05101		Thermometer (water)	1		水温計
9	36144 03901		Thermometer (air)	1		吐出空気温度計
10	44332 08500		Lamp	4		ランプ
11	44336 01101		Button switch	1		ボタン スイッチ
12	44322 07200		Starter switch	1		スタータ スイッチ
	52739 00600		Key	2		キー
13	46161 05801		Pilot lamp	7		パイロット ランプ
14	44348 04000		Switch	1		スイッチ
15	35421 01600		Air valve	1		エアバルブ
16	32148 01802		Filter, service	1		差圧計
			indicator			
17	36730 11601		Bracket	1		ブラケット
18	36400 19000		Regulator ass'y	1		レギュレータ
18 -1	36400 17600	A	Regulator ass'y	1	M53	(PRESS.)
19	03731 41002		Nipple	2		ニップル
20	36400 16600		Regulator ass'y	1		(SPEED)
	02912 08008		Nut	4		ナット
	03115 02008		Spring washer	4		スプリング ワッシャ
21	36710 32400		Bracket	1		ブラケット
	02248 12030		Bolt, w/w	3		ワッシャ付ボルト
22	36260 11903		Lever	1		レバー
	02248 06012		Bolt, w/w	2		ワッシャ付ボルト
23	36280 31301		Rod	1		ロッド
	02912 08008		Nut	2		ナット
24	36230 00600		Rod end ass'y	2		ロッド エンド
	02915 20006		Nut, w/w	2		ワッシャ付ナット
25	36600 03501		Auto-relief valve	1		オートレリーフ バルブ
			ass'y			
26	36610 00401		Body	1		ボディ
27	22144 10600		Spring	1		スプリング
28	36429 00801		Needle valve	1		ニードル バルブ
29	36428 00700		Valve seat	1		バルブ シート
30	03402 25008		O-ring	1		O-リング
31	36623 00800		Piston	1		ピストン
32	03402 25021		O-ring	1		O-リング
33	36621 01401		Cover	1		カバー
	02270 04012		Socket bolt, w/w	4		ワッシャ付ソケット ボルト
34	21221 02100		O-ring	1		O-リング
35	35440 01702		Silencer	1		サイレンサ

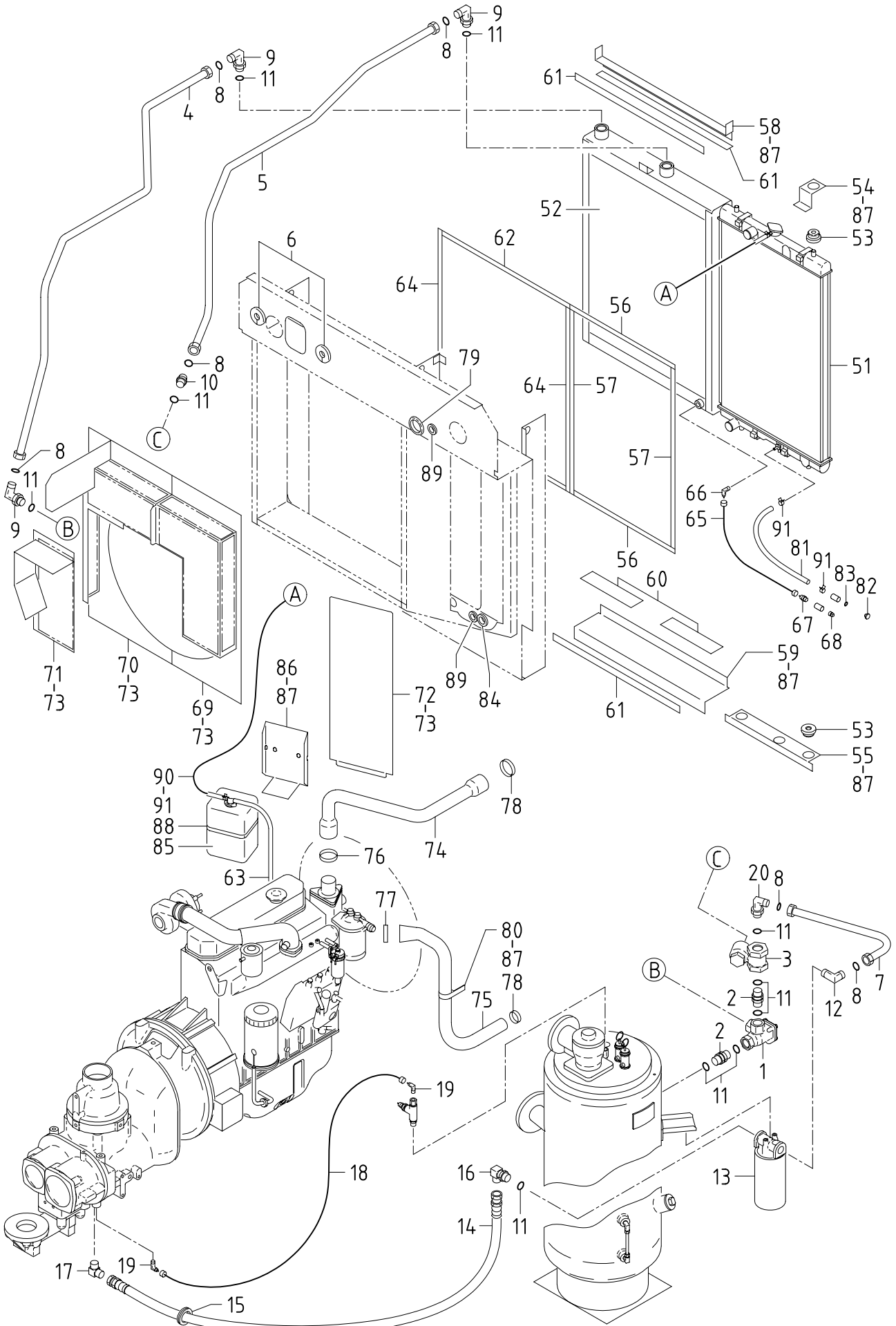
36 - 00 AIR LINE (CONTROL)

見出番号 Ref. NO.	部品番号 Part NO.	互換性 Inter- change ability	部 品 名 称 Part Name	数量 Q'ty	変 更 C/H	備 考 Remarks
36	03890 30137		Nylon tube	ナイロンチューブ	1	
	44463 04500		Tube	チューブ	1	
37	03734 68028		Y-nipple	Y-ニップル	1	
38	03890 30067		Nylon tube	ナイロンチューブ	1	
	44463 07600		Tube	チューブ	1	
39	03734 66028		Tee nipple	チーニップル	1	
40	03840 30117		Nylon tube, w/n	ナット付ナイロンチューブ	1	
	44463 05300		Tube	チューブ	1	
41	03734 21032		Nipple elbow	ニップルエルボ	2	
42	03890 30115		Nylon tube	ナイロンチューブ	1	
42 -1	03890 30080	A	Nylon tube	ナイロンチューブ	1	M53
	44463 05300		Tube	チューブ	1	
43	03734 65028		Nipple elbow	ニップルエルボ	2	
43 -1	03734 65028	Q	Nipple elbow	ニップルエルボ	4	M53
44	03840 15096		Nylon tube, w/n	ナット付ナイロンチューブ	1	
45	03734 21015		Nipple elbow	ニップルエルボ	1	
46	03844 20139		Nylon tube, w/n	ナット付ナイロンチューブ	1	
47	03734 21020		Nipple elbow	ニップルエルボ	1	
48	03734 20020		Nipple	ニップル	1	
49	03840 10030		Nylon tube, w/n	ナット付ナイロンチューブ	1	
	44463 10300		Tube	チューブ	1	
50	03840 10075		Nylon tube, w/n	ナット付ナイロンチューブ	1	
	44463 11900		Tube	チューブ	1	
51	03734 21010		Nipple elbow	ニップルエルボ	3	
52	03734 20010		Nipple	ニップル	1	
53	03732 00402		Bush	ブッシュ	1	
54	43322 04000		Cushion	クッション	1	
55	03425 00001		Vinyl clip	ビニールクリップ	12	
56	37189 20400	D	Bushing	ブッシング	1	M53
57	03731 30002	D	Tee	チー	2	M53
58	03734 64020	D	Nipple	ニップル	1	M53
59	03890 30015	D	Nylon tube	ナイロンチューブ	1	M53
60	37189 01100	D	Bushing	ブッシング	1	M53
61	22200 15601	D	Check valve ass'y	チェックバルブ	1	M53
62	03731 42002	D	Nipple	ニップル	1	M53

36 - 01 REGULATOR (SPEED)

見出番号 Ref. NO.	部品番号 Part NO.	互換性 Inter- change ability	部 品 名 称 Part Name	数量 Q'ty	変 更 C/H	備 考 Remarks
	36400 16600		Regulator ass'y レギュレータ			
1	36421 01100		Body ボディ	1		
2	23124 09600		Bushing ブッシング	1		
3	36422 01100		Cap キャップ	1		
	02168 08045		Bolt ボルト	4		
	03115 02008		Spring washer スプリング ワッシャ	4		
4	22152 04300		Shaft シャフト	1		
5	22130 05100		Piston ピストン	1		
6	36437 01300		Diaphragm ダイアフラム	1		
7	36435 01100		Washer ワッシャ	1		
8	22144 09200		Spring スプリング	1		
9	34232 00200		Seal rubber シール ラバー	1		
10	02914 60010		Locking nut ロック ナット	1		
11	31144 05800		Spacer スパース	1		



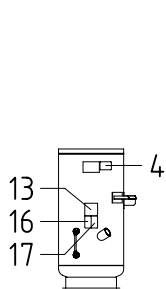
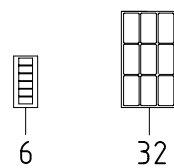
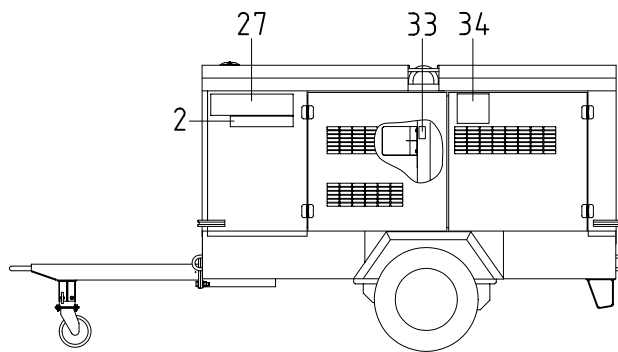
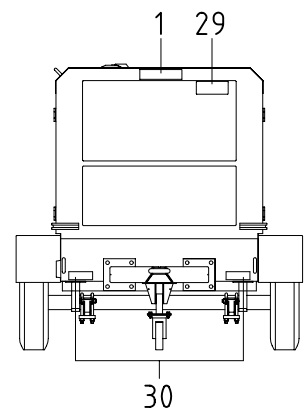
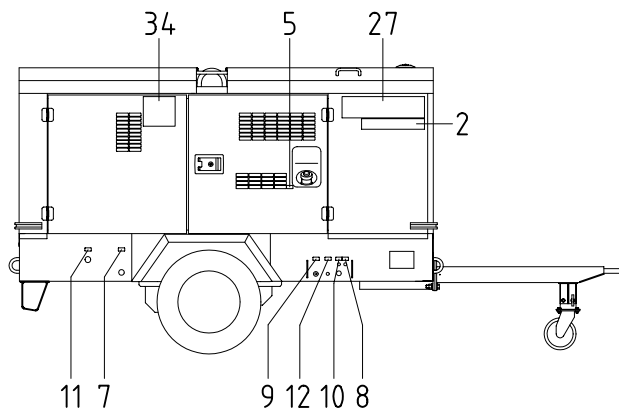
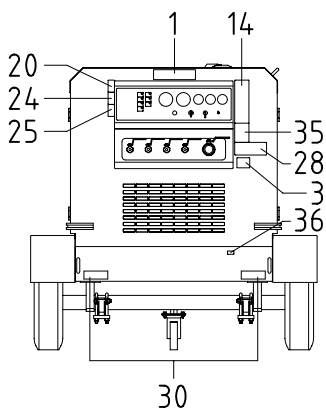
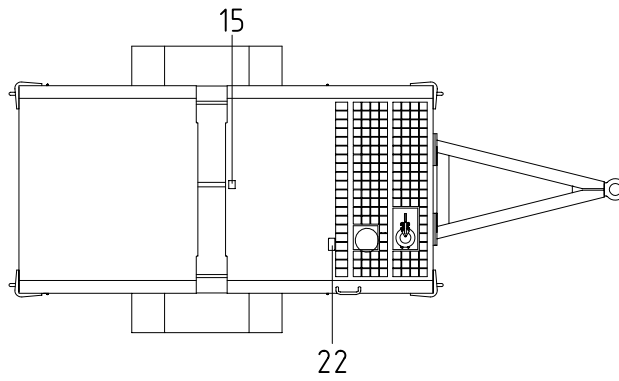


37 - 00 OIL LINE & COOLING

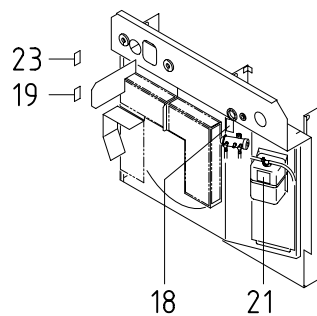
見出番号 Ref. NO.	部品番号 Part NO.	互換性 Inter- change ability	部 品 名 称 Part Name	数量 Q'ty	変 更 C/H	備 考 Remarks
	37 - 00		OIL LINE GROUP			オイル ライン グループ
1	37200 07901		By-pass valve ass'y	1		
	37231 02100		Pellet ass'y	1		
	03402 25050	C	O-ring	1	M32	
	03402 25048	D	O-ring	1	M32	
2	37731 05200		Nipple	2		Incl. No. 11
3	37170 15800		Joint	1		
4	37112 42000		Pipe	1		
5	37114 18500		Pipe	1		
6	52728 06310		Cushion rubber	2		
7	37135 08800		Pipe	1		
7-1	37135 09200	B	Pipe	1	M14	
7-2	37160 11210	B	Hose	1	M60	
8	37187 01100		O-ring	6		
8-1	37187 01100	Q	O-ring	4	M60	
9	03734 76080		Nipple elbow	3		Incl. No. 11
10	03734 75080		Nipple	1		Incl. No. 11
11	03402 25029		O-ring	10		
11-1	03402 25029	Q	O-ring	12	M14	
12	03734 71080		Nipple elbow	1		
12-1	03734 76080	B	Nipple elbow	1	M14	Incl. No. 11
12-2	GD920 13700	B	Nipple	1	M60	Incl. No. 11
13	37400 13201		Oil filter ass'y	1		
13-1	37400 13700	B	Oil filter ass'y	1	M14	
	37438 05601		Filter cartridge	1		
	02248 10020		Bolt, w/w	2		
14	37160 41600		Pipe	1		
15	03402 00603		Eyelet ring	1		
16	03734 85080		Nipple elbow	1		Incl. No. 11
17	03734 44008		Nipple elbow	1		
17-1	03734 85080	B	Nipple elbow	1	M14	Incl. No. 11
18	03841 20178		Nylon tube, w/n	1		
	44463 11900		Tube	1		
19	03734 21020		Nipple elbow	2		
20	03734 76080		Nipple elbow	1		Incl. No. 11
20-1	GD920 13700	B	Nipple	1	M60	Incl. No. 11
	38 - 00		COOLING GROUP			クーリング グループ
51	38100 41600		Radiator	1		
	38410 05700		Cap	1		
52	38200 34900		Oil cooler	1		
53	31131 04900		Rubber, vibration isolator	4		
54	38420 79300		Bracket	2		
55	38420 79401		Bracket	1		
56	03407 67416		Seal rubber	2		
57	03407 67417		Seal rubber	2		
58	38420 79500		Bracket	1		

37 - 00 OIL LINE & COOLING

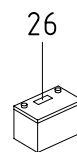
見出番号 Ref. NO.	部品番号 Part NO.	互換性 Inter- change ability	部 品 名 称 Part Name	数量 Q'ty	変 更 C/H	備 考 Remarks
59	38420 79600		Bracket	ブラケット	1	
60	38465 11900		Cushion rubber	クッション ラバ-	2	
61	03407 64635		Seal rubber	シール ラバ-	3	
62	03407 67322		Seal rubber	シール ラバ-	2	
63	38594 02700		Hose	ホース	1	
64	03407 67323		Seal rubber	シール ラバ-	2	
65	03841 30065		Nylon tube, w/n	ナット付ナイロンチューブ	1	
66	03734 21032		Nipple elbow	ニップル エルボ	1	
67	03734 20032		Nipple	ニップル	1	
68	03620 41002		Plug	プラグ	1	
69	38440 87902		Shroud, fan	ファン シュラウド	1	
70	38440 87502		Shroud, fan	ファン シュラウド	1	
71	38440 89800		Shroud, fan	ファン シュラウド	1	
72	38441 87802		Plate	プレート	1	
73	02201 06016		Flange bolt	フランジ 付ボルト	21	
73 -1	02201 06016	Q	Flange bolt	フランジ 付ボルト	25	M 3
74	38524 60600		Hose	ホース	1	
75	38524 60700		Hose	ホース	1	
76	03511 20070		Hose clip	ホース クリップ	1	
77	03511 20080		Hose clip	ホース クリップ	1	
78	03511 20050		Hose clip	ホース クリップ	2	
79	03402 00502		Eyelet ring	アイレット リング	1	
80	03424 80232		Clip	クリップ	1	
81	03611 08038		Hose	ホース	1	
82	03620 20010		Plug	プラグ	1	
83	03407 14010		Gasket	ガスケット	1	
84	03403 00362		Grommet	グロメット	2	
85	38590 04400		Reserve tank ass'y	リザーブ タンク	1	
86	38860 14400		Bracket	ブラケット	1	
87	02201 08020		Flange bolt	フランジ 付ボルト	14	
88	03511 30215		Hose clip	ホース クリップ	1	
89	03403 00303		Grommet	グロメット	2	
90	38594 02300		Hose	ホース	1	
91	03511 40018		Hose clip	ホース クリップ	4	



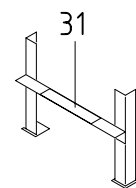
RECEIVER TANK



FAN SHROUD



BATTERY



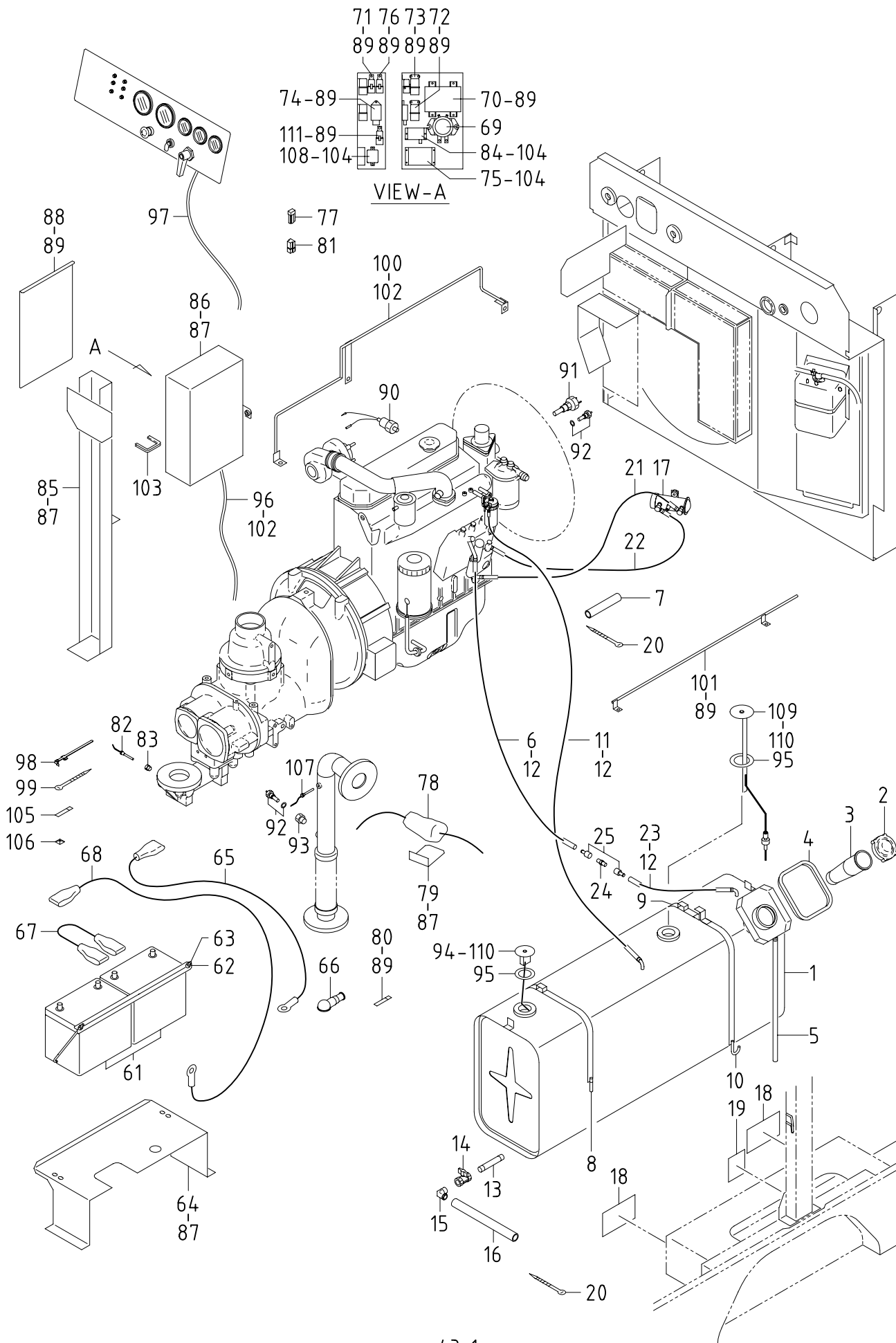
STAND

39 - 00 NAME PLATE

見出番号 Ref. NO.	部品番号 Part NO.	互換性 Inter- change ability	部 品 名 称 Part Name	数量 Q'ty	変 更 C/H	備 考 Remarks
	39 - 00		ACCESSORY GROUP			TRAILER BOX
			アクセサリグループ			
	39600 03032		Instruction manual			取扱説明書
	39615 01200		Eng. Instruction manual			取扱説明書 (Eng.)
	39616 00500		Eng. Parts catalog			パーツカタログ (Eng.)
1	39178 35930		Plate (FS CURTIS)	2		
2	39178 36930		Plate (FAC-110P)	2		110P
2	39178 50830		Plate (FAC-110PC)	2		110PC
2	39178 36630		Plate (FAC-110B)	2		110B
2	39178 50730		Plate (FAC-110BC)	2		110BC
3	39103 14210		Plate (SER. NO.)	1		
	03260 03010		Blind rivet	4		
4	39176 74600		Plate (caution, strainer)	1		
5	39178 04620		Plate (diesel fuel oil)	1		
6	39173 00601		Plate, complete	1		Const. No. 7~12
7	39189 16400	Z	Plate (fuel drain)	1		
8	39189 16500	Z	Plate (radiator drain)	1		
9	39189 16600	Z	Plate (Eng. oil drain)	1		
10	39189 16700	Z	Plate (oil cooler drain)	1		
11	39189 16800	Z	Plate (receiver tank drain)	1		
12	39189 18800	Z	Plate (Eng. oil filter drain)	1	M 2	
13	39147 00602		Plate (genuine oil)	1		
14	39153 58101		Plate (start-stop)	1		
15	39176 69300		Plate (caution, lift position)	1		
16	39176 69800	Z	Plate (warning, compressed air)	1		
17	39176 69700	Z	Plate (caution, fire)	1		
18	39176 73500	Z	Plate (warning, cooling fan)	1		
19	39176 73800	Z	Plate (warning, V-belt)	1		
20	39176 73600	Z	Plate (danger, compressed air)	1		
21	39178 25210		Plate (LLC)	1		
22	39176 69600	Z	Plate (caution, radiator cap)	1		
23	39176 69500	Z	Plate (caution, high temp.)	1		
24	39176 73300	Z	Plate (warning, exhaust gases)	1		
25	39176 73400	Z	Plate (warning, compressed air)	1		
26	39176 50000		Plate (warning, battery)	2		
27	39178 36830		Plate (FS CURTIS)	2		
28	39178 63100		Plate (speed limit)	1		◎
29	39178 63200		Plate (never exceed)	1		◎
30	44411 00500		Reflector	4		◎
31	39176 03410	D	Plate (notice)	1	M200	◎

39 - 00 NAME PLATE

見出番号 Ref. NO.	部品番号 Part NO.	互換性 Inter- change ability	部 品 名 称 Part Name	数量 Q' ty	変 更 C/H	備 考 Remarks
						TRAILER BOX
32	39173 04200		Plate, complete プレート(1セット)	1		Const. No. 16~20
33	39176 69500		Plate (caution, high temp.) プレート	1		& 22~25
34	39178 63820		Plate (AC) プレート	2		110PC 110BC
39	39176 92300		Plate (notice) プレート	1		110PC 110BC
40	39189 16100		Plate (air piping drain) プレート	1		110PC 110BC



43 - 00 FUEL LINE & ELECTRIC

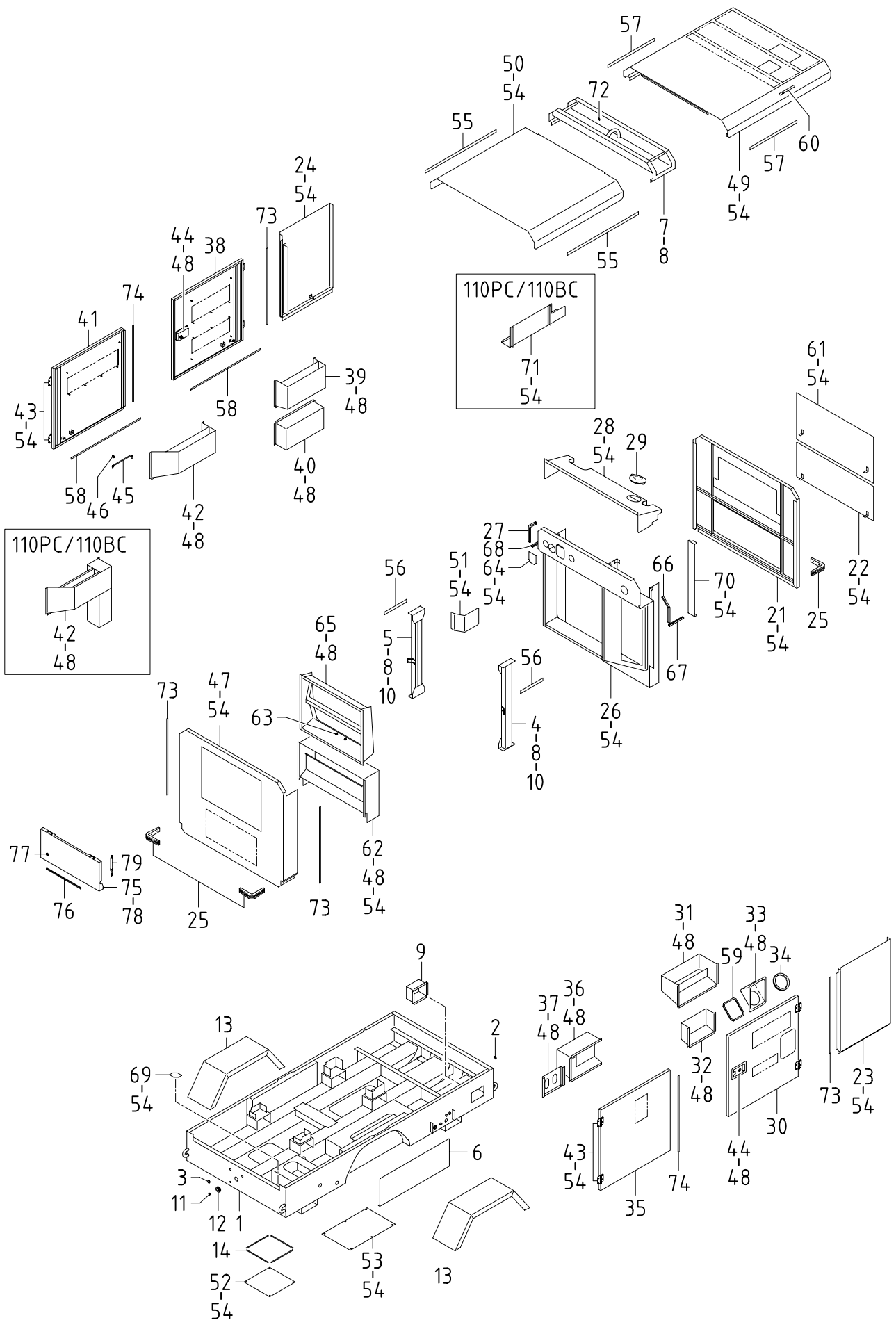
見出番号 Ref. NO.	部品番号 Part NO.	互換性 Inter- change ability	部 品 名 称 Part Name	数量 Q'ty	変 更 C/H	備 考 Remarks
	43 - 00		FUEL GROUP			フュエル グループ
1	43100 61300		Fuel tank	1		フュエル タンク
2	43220 01700		Cap(w. key) (Key No. H800)	1		キャップ
3	43210 01301		Strainer	1		ストレーナ
4	52728 80400		Cushion rubber	1		クッション ラバ
5	43528 03300		Pipe	1		パイプ
	03511 10017		Hose clip	1		ホース クリップ
6	03600 09045		Hose	1		ホース
7	43322 04000		Cushion	1		クッション
8	43310 24901		Belt	1		ベルト
	02912 08010		Nut	1		ナット
	03115 02010		Spring washer	1		スプリング ワッシャ
	03116 12010		Plain washer	1		プレーン ワッシャ
9	43310 25001		Belt	1		ベルト
10	43310 25101		Belt	1		ベルト
	02168 08060		Bolt	1		ボルト
	02912 08008		Nut	1		ナット
	03115 02008		Spring washer	1		スプリング ワッシャ
	03116 12008		Plain washer	1		プレーン ワッシャ
11	03600 09056		Hose	1		ホース
	44463 11600		Tube	1		チューブ
12	03511 40020		Hose clip	6		ホース クリップ
13	03730 04110		Gas pipe	1		ガス パイプ
14	03735 13004		Valve	1		バルブ
15	37730 02001		Nipple	1		ニップル
16	33241 09300		Pipe	1		パイプ
17	43650 01100		Fuel pump	1		フュエル ポンプ (ISUZU 897041 5211)
	02138 06025		Bolt	2		ボルト
	03115 02006		Spring washer	2		スプリング ワッシャ
	03116 12006		Plain washer	2		プレーン ワッシャ
18	43322 07100		Cushion rubber	2		クッション ラバ
19	43322 07200		Cushion rubber	1		クッション ラバ
20	03425 00001		Vinyl clip	6		ビニール クリップ
21	03600 08084		Hose	1		ホース
	03511 40016		Hose clip	2		ホース クリップ
22	03570 08064		Hose	1		ホース
	03511 10017		Hose clip	2		ホース クリップ
23	03600 09007		Hose	1		ホース
24	22200 07400		Check valve ass'y	1		チェック バルブ
24 -1	22200 17200	A	Check valve ass'y	1	M139	チェック バルブ
25	37170 11300		Joint	2		ジョイント
	44 - 00		ELECTRIC GROUP			エレクトリック グループ
61	44210 06600		Battery	2		バッテリー (80D26R)
62	44220 04300		Cover	1		カバー
63	44243 01400		Holder	2		ホルダ
	02915 20008		Nut, w/w	2		ワッシャ付ナット
	03116 12008		Plain washer	2		プレーン ワッシャ

43 - 00 FUEL LINE & ELECTRIC

見出番号 Ref. NO.	部品番号 Part NO.	互換性 Inter- change ability	部 品 名 称 Part Name	数量 Q'ty	変 更 C/H	備 考 Remarks
64	44250 07610		Bracket	1		
64 -1	44250 10811	B	Bracket	1	M 3-1	
65	07885 29100		Cable	1		(batt. ~starter)
	44462 02500		Insulator	1		(red)
	06540 15080		Corrugated tube	1		
66	44462 00700		Insulator	1		
67	07885 34040		Cable	1		(batt. ~batt.)
	44462 00501		Insulator	1		(black)
	44462 02500		Insulator	1		(red)
68	07888 52100		Cable	1		(batt. ~earth)
69	44362 00500		Battery relay	1		(ISUZU 894379 5430)
	02248 08025		Bolt, w/w	2		
70	44390 00300		Controller	1		(ISUZU 894366 5241)
71	44346 07500		Relay (motor stopper)	1		(ISUZU 582550 0300)
72	44346 11300		Relay (glow)	1		(ISUZU 894258 0140)
73	44346 11300		Relay (safety)	1		(ISUZU 894258 0140)
74	44327 06300		Time relay (QOSⅢ)	1		(ISUZU 897046 2820)
75	46870 33601		Controller	1		
76	44346 07500		Relay (Eng. speed)	1		(ISUZU 582550 0300)
77	44470 01600		Fuse box	1		
	46934 03200		Fuse (10A)	1		
78	44358 01100		Motor stopper	1		(ISUZU 897240 1920)
79	44250 69800		Bracket	1		
80	03424 80101		Clip	1		
81	46921 02300		Silicon rectifier	2		(ISUZU 894249-9850)
82	44364 01500	C	Thermo sensor	1	M22	
83	03732 00201	C	Bush	1	M22	
84	44334 12900		Thermo switch	1		
85	44250 07512		Bracket	1		
	02201 10030		Flange bolt	2		
86	44250 15710		Bracket	1		
87	02201 08020		Flange bolt	11		
88	44260 24900		Cover	1		
89	02248 06016		Bolt, w/w	19		
90	44328 06700		Pressure switch	1		(ISUZU 582410 0361)
91	44334 15000		Thermo switch	1		
92	44364 00100		Thermo sensor	2		
	* * *		Gasket	2		(ISUZU 909571 4160)
93	36152 00200	C	Bushing	1	M22	
94	36159 00300		Sending unit	1		Incl. No. 95
95	36153 00600		Gasket	2		
96	44490 19532		Wiring harness	1		(main)
97	44490 19632		Wiring harness	1		(in-pane)
98	37181 03600		Clip	2		
99	03425 00001		Vinyl clip	21		
100	44290 34100		Guide	1		
	02101 10020		Bolt	1		
	03115 02010		Spring washer	1		
	03116 12010		Plain washer	1		
101	44290 34200		Guide	1		

43 - 00 FUEL LINE & ELECTRIC

見出番号 Ref. NO.	部品番号 Part NO.	互換性 Inter- change ability	部 品 名 称 Part Name		数量 Q'ty	変 更 C/H	備 考 Remarks
102	02248 12030		Bolt, w/w	ワッシャ付ボルト	2		
103	03407 66004		Seal rubber	シール ラバー	1		
104	02345 64012		Screw	スクリュー	8		
	03115 02004		Spring washer	フ レ ン ワッシャ	8		
	03116 12004		Plain washer	ス プ リ ン グ ワッシャ	8		
105	03424 80101		Clip	クリップ	1		
106	44243 04600		Holder	ホルダ	1		
107	44364 01500	D	Thermo sensor	吐出温センサ	1	M22	
108	44327 03300		Time relay(stop)	タイム リレー	1		
109	36159 03201		Sending unit	センディング ユニット	1		Incl. No. 95
110	02345 65012		Screw	スクリュー	10		
	03115 02005		Spring washer	フ レ ン ワッシャ	10		
	03116 12005		Plain washer	ス プ リ ン グ ワッシャ	10		
111	44346 04700		Relay	リレー	1		



51 - 00 FRAME & BONNET

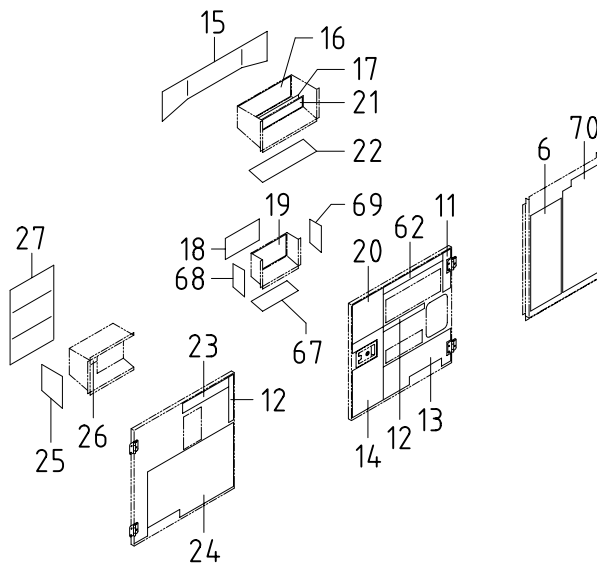
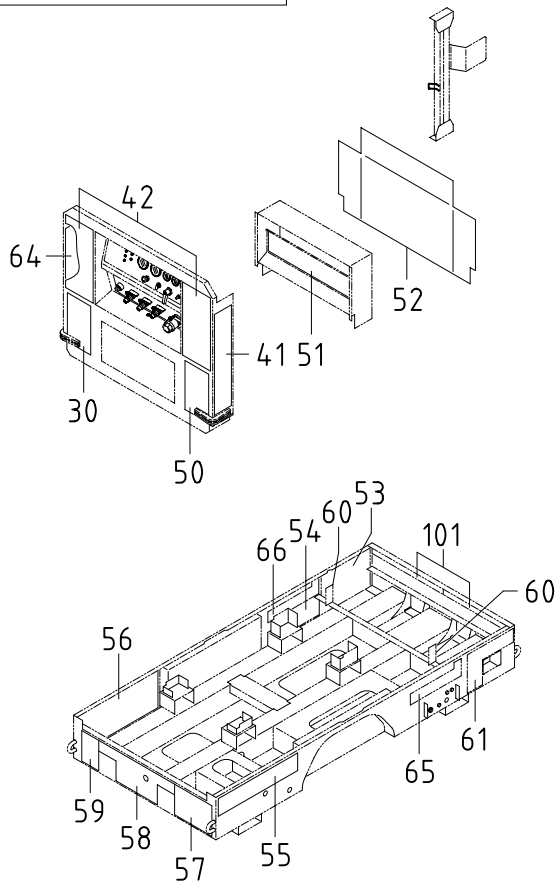
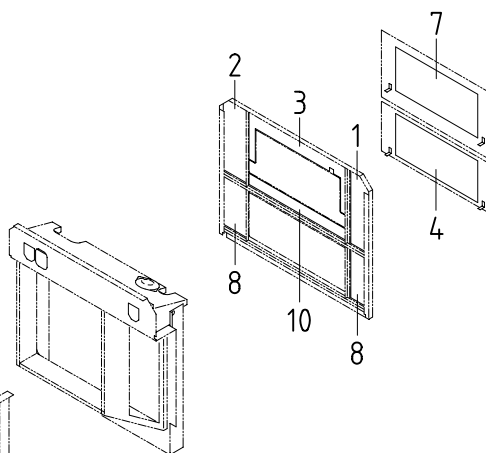
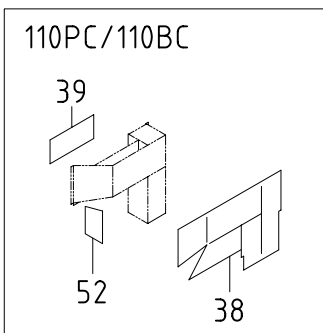
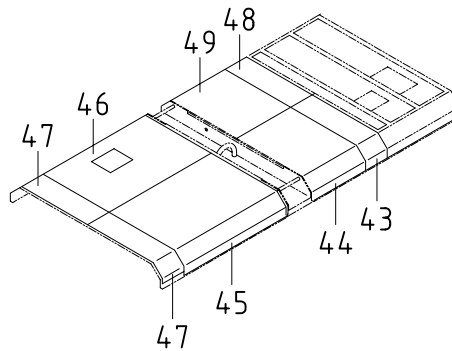
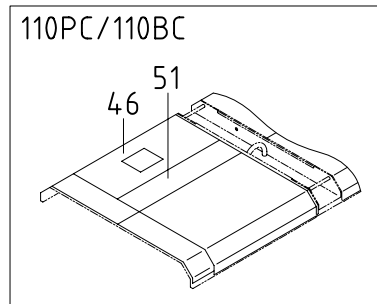
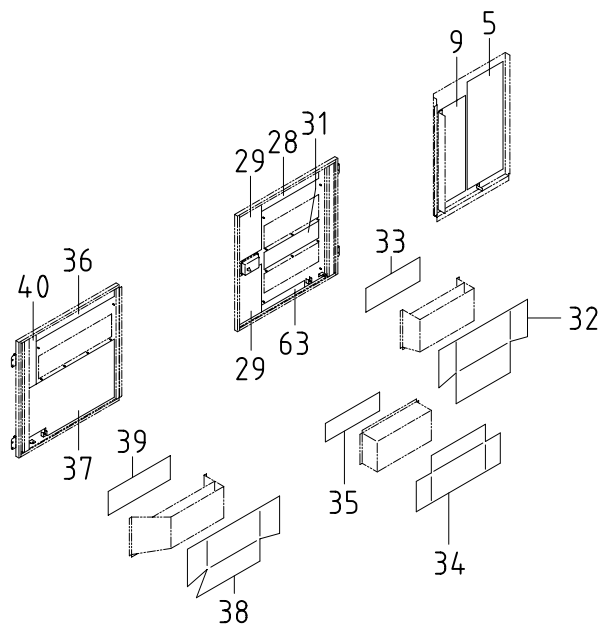
見出番号 Ref. NO.	部品番号 Part NO.	互換性 Inter- change ability	部 品 名 称 Part Name	数量 Q'ty	変 更 C/H	備 考 Remarks
51 - 00			FRAME GROUP	フレーム グループ		TRAILER BOX
1	51100 75933		Frame	1		◎
1 -1	51100 10740	B	Frame	1	M49	◎
1	51100 60830		Frame	1		◎
1 -1	51100 69230	B	Frame	1	M 3-1	◎
1 -2	51100 71031	B	Frame	1	M 5	◎
1 -3	51100 72232	B	Frame	1	M10	◎
1 -4	51100 74832	B	Frame	1	M18	◎
1 -5	51100 10640	B	Frame	1	M49	◎
2	03403 10019		Grommet	2		
3	03403 10017		Grommet	4		◎
3 -1	03403 10017	Q	Grommet	2	M18	◎
3	03403 10017		Grommet	2		◎
4	51500 34100		Bracket	1		
5	51500 34200		Bracket	1		
6	51194 42700		Plate	2		◎
6 -1	51194 44300	B	Plate	2	M 6	◎
	02201 08020		Flange bolt	12		◎
7	51500 34301		Bracket	1		
8	02135 12035		Bolt	8		
	03115 02012		Spring washer	8		
	03116 12012		Plain washer	8		
9	53250 00800		Step	1		
	02201 08020		Flange bolt	2		
	02915 00008		Hexagon flange nut	2		
10	02915 00012		Hexagon flange nut	4		
11	03403 10014	C	Grommet	2	M18	◎
11	03403 10014		Grommet	8		◎
11 -1	03403 10014	Q	Grommet	7	M18	◎
12	03403 00383	D	Grommet	1	M18	◎
13	53220 64101		Fender	2		◎
	02201 08020		Flange bolt	8		◎
14	03407 68027		Seal rubber	4		
52 - 00			BONNET GROUP	ボンネット グループ		
21	52100 06420		Cover	1		
21 -1	52100 14920	B	Cover	1	M 3-1	
22	52350 82710		Cover	1		
23	52100 06520		Cover	1		
24	52100 06620		Cover	1		
25	52728 33800		Cushion rubber	4		
	02345 35025		Screw	14		
	03115 05005		Spring washer	14		
	03116 16005		Plain washer	14		
26	52350 75711		Cover	1		
26 -1	52350 84910	A	Cover	1	M 3	
27	03407 67227		Seal rubber	1		
28	52350 78311		Cover	1		
28 -1	52350 84411	A	Cover	1	M 3-1	

51 - 00 FRAME & BONNET

見出番号 Ref. NO.	部品番号 Part NO.	互換性 Inter- change ability	部 品 名 称 Part Name	数量 Q'ty	変 更 C/H	備 考 Remarks
TRAILER BOX						
29	52746 00700		Cap	1		
	44243 04600	C	Holder	1	M13	
30	52450 41720		Door	1		
31	52800 80700		Duct	1		
32	52800 80800		Duct	1		
33	52220 10700		Cover	1		
34	03407 66002		Seal rubber	1		
35	52450 41820		Door	2		
36	52800 84900		Duct	1		90, 110P 90, 110B
36	52800 86300		Duct	1		110PC 110BC
37	39200 04500		Tool box	1		
38	52450 41920		Door	1		
39	52800 80500		Duct	1		
40	52800 85000		Duct	1		
41	52450 42020		Door	1		
41 -1	52450 50220	B	Door	1	M 3-1	
42	52800 80100		Duct	1		90, 110P 90, 110B
42 -1	52800 86700	B	Duct	1	M 3-1	90, 110P 90, 110B
42	52800 86500		Duct	1		110PC 110BC
43	52480 13200		Hinge	8		
44	52710 03600		Latch ass'y	2		
	52739 03700	C	Key	2	M10	(R200)
44 -1	52710 04200	B	Latch ass'y	2	M10	
	52739 02100	D	Key	2	M10	(H800)
	02401 26012		Screw	8		
45	52870 11500		Stay	4		
	03402 01091		Eyelet ring	4		
	03116 12010		Plain washer	4		
	03310 20015		Split pin	4		
46	37181 03300		Clip	4		
47	52100 06720		Cover	1		
48	02915 00006		Hexagon flange nut	64		90, 110P 90, 110B
48	02915 00006		Hexagon flange nut	58		110PC 110BC
49	52300 65711		Top cover	1		
50	52300 62810		Top cover	1		90, 110P 90, 110B
50	52300 69310		Top cover	1		110PC 110BC
51	52121 00800		Cover	1		
	02915 00008		Hexagon flange nut	2		
52	52560 82600		Bottom plate	1		
53	52560 82700		Bottom plate	1		
53 -1	52560 84200	B	Bottom plate	1	M10	
54	02201 08020		Flange bolt	149		90, 110P 90, 110B
54 -1	02201 08020	Q	Flange bolt	151	M10	90, 110P 90, 110B
54	02201 08020		Flange bolt	150		110PC 110BC
54 -1	02201 08020	Q	Flange bolt	152	M10	110PC 110BC
55	03407 65427		Seal rubber	2		
56	03407 65420		Seal rubber	2		
57	03407 65428		Seal rubber	2		
58	03407 64029		Seal rubber	4		
59	43322 07300		Cushion	1		
60	52727 00300		Step	1		
	02915 00012		Hexagon flange nut	2		
	03116 17012		Plain washer	2		

51 - 00 FRAME & BONNET

見出番号 Ref. NO.	部品番号 Part NO.	互換性 Inter- change ability	部 品 名 称 Part Name	数量 Q'ty	変 更 C/H	備 考 Remarks
TRAILER BOX						
61	52350 75610		Cover	1		
61 -1	52350 85510	B	Cover	1	M 3-1	
62	52800 81001		Duct	1		90, 110P 90, 110B
63	03403 10010		Grommet	2		90, 110P 90, 110B
64	52350 82410		Cover	2		90, 110P 90, 110B
65	52230 39700		Cover	1		
66	03407 67231		Seal rubber	1		
67	03407 67232		Seal rubber	1		
68	03407 67233		Seal rubber	1		
69	38860 20301		Cover	1		90, 110P 90, 110B
70	52350 83911		Cover	1		110PC 110BC
71	52350 84711		Cover	1		110PC 110BC
72	03403 10010		Grommet	4		
73	03407 64029		Seal rubber	4		
73 -1	03407 66954	A	Seal rubber	4	M13	
74	03407 64029		Seal rubber	2		
74 -1	03407 65219	A	Seal rubber	2	M13	
75	52450 51720		Door	1		
	02305 95010		Screw	4		
76	03407 65915		Seal rubber	1		
77	52723 00700		Lock	1		
	52739 02100		Key (H800)	1		
78	GE240 01200		Rubber cushion	4		
79	GE360 00600		Dumper	1		
	03322 06017		Pin (door side)	1		
	03310 16012		Split pin (door side)	1		
	02138 06045		Bolt (door side)	1		
	02912 08006		Nut (door side)	1		
	03116 12006		Plain washer	2		

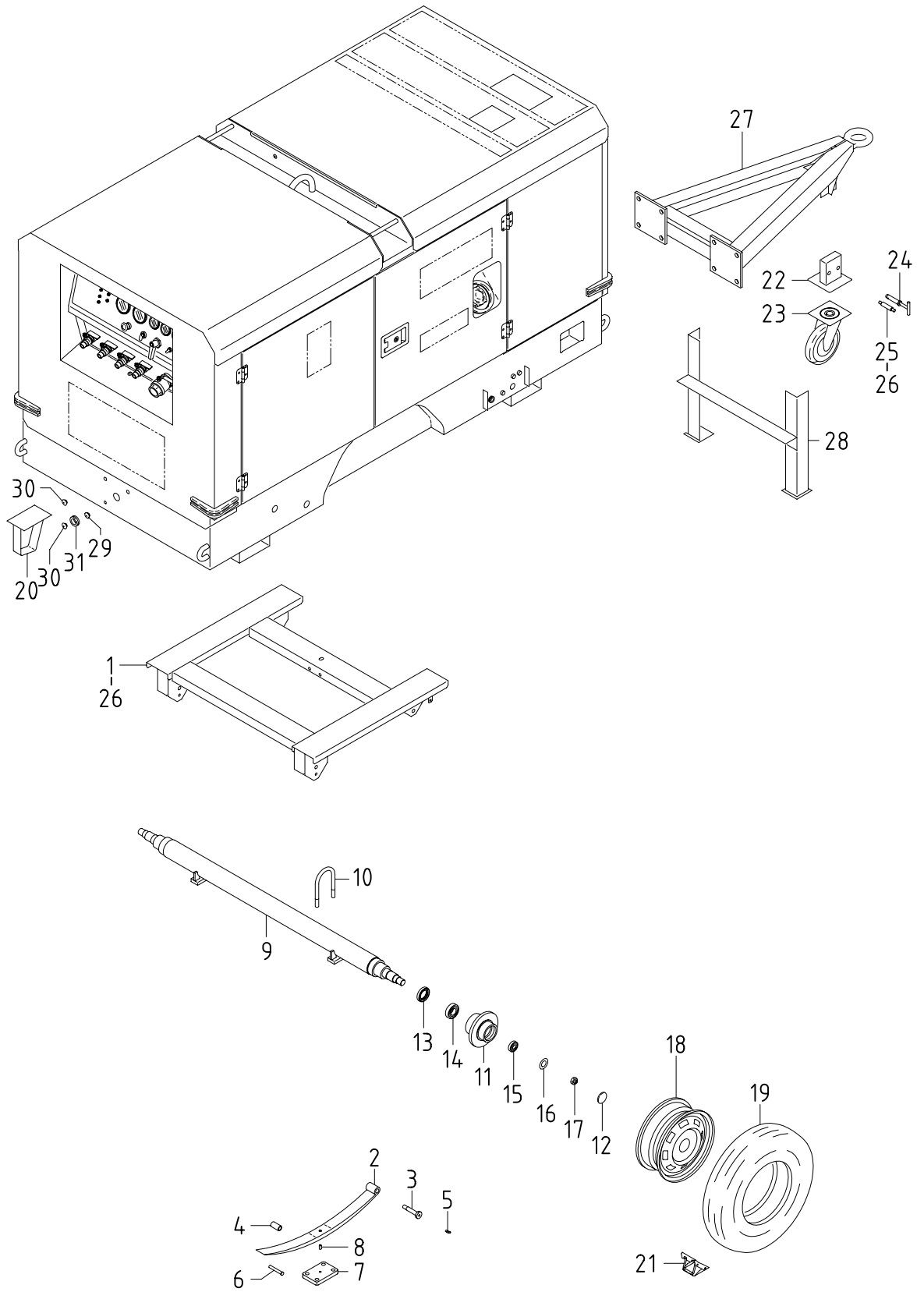


52 - 00 LINING

見出番号 Ref. NO.	部品番号 Part NO.	互換性 Inter- change ability	部 品 名 称 Part Name		数量 Q'ty	変 更 C/H	備 考 Remarks
	52900 39912		URETHANE FOAM KIT	ウレタン フォーム キット			90, 110P/90, 110B
	52900 46111	B	URETHANE FOAM KIT	ウレタン フォーム キット		M 3-1	90, 110P/90, 110B
	52900 50012	B	URETHANE FOAM KIT	ウレタン フォーム キット		M18	90, 110P/90, 110B
	52900 46511		URETHANE FOAM KIT	ウレタン フォーム キット			110PC/110BC
	52900 50112	B	URETHANE FOAM KIT	ウレタン フォーム キット		M18	110PC/110BC
(Const. No. 1~70)							
1	52939 94730		Lining	ライニング	1		
1 -1	52939 95930	B	Lining	ライニング	1	M 3-1	
2	52939 94830		Lining	ライニング	1		
2 -1	52939 95830	B	Lining	ライニング	1	M 3-1	
3	52939 95130		Lining	ライニング	1		
3 -1	52939 95730	B	Lining	ライニング	1	M 3-1	
4	52919 94120		Lining	ライニング	1		
5	52919 94220		Lining	ライニング	1		
5 -1	52939 96130	B	Lining	ライニング	1	M 3-1	
6	52986 00100		Lining	ライニング	1		
7	52919 94320		Lining	ライニング	1		
7 -1	52919 94720	B	Lining	ライニング	1	M 3-1	
8	52919 94420		Lining	ライニング	2		
8 -1	52919 53900	B	Lining	ライニング	2	M 3-1	
9	52986 00200		Lining	ライニング	1		
10	52919 94620	C	Lining	ライニング	1	M 3-1	
11	52989 00100		Lining	ライニング	1		
12	52988 00100		Lining	ライニング	2		
13	52989 00202		Lining	ライニング	1		
14	52989 00300		Lining	ライニング	1		
15	52989 00400		Lining	ライニング	1		
16	52928 29600		Lining	ライニング	1		
17	52988 00200		Lining	ライニング	1		
18	52988 01500		Lining	ライニング	1		
19	52928 36200		Lining	ライニング	1		
20	52988 00700		Lining	ライニング	1		
21	52928 36800		Lining	ライニング	1		
22	52988 01000		Lining	ライニング	1		
23	52988 01100		Lining	ライニング	1		
24	52989 00701		Lining	ライニング	1		
25	52989 00801		Lining	ライニング	1		
26	52928 36300		Lining	ライニング	1		90, 110P/90, 110B
26	52928 37200		Lining	ライニング	1		110PC/110BC
27	52988 01800		Lining	ライニング	1		90, 110P/90, 110B
27	52989 01601		Lining	ライニング	1		110PC/110BC
28	52988 00300		Lining	ライニング	1		
29	52988 00400		Lining	ライニング	2		
30	52987 00600		Lining	ライニング	1		
31	52988 00500		Lining	ライニング	1		
32	52946 14700		Lining	ライニング	1		
33	52928 36400		Lining	ライニング	1		
34	52946 14800		Lining	ライニング	1		
35	52928 36500		Lining	ライニング	1		
36	52988 00600		Lining	ライニング	1		
37	52989 01001		Lining	ライニング	1		

52 - 00 LINING

見出番号 Ref. NO.	部品番号 Part NO.	互換性 Inter- change ability	部 品 名 称 Part Name	数量 Q'ty	変 更 C/H	備 考 Remarks
38	52989 01100		Lining ライニング	1		90, 110P/90, 110B
38	52989 01401		Lining ライニング	1		110PC/110BC
39	52928 36600		Lining ライニング	1		90, 110P/90, 110B
39	52928 37100		Lining ライニング	1		110PC/110BC
40	52988 00900		Lining ライニング	1		
41	52987 00800		Lining ライニング	1		
42	52986 00400		Lining ライニング	2		
43	52986 02100		Lining ライニング	1		
44	52986 00600		Lining ライニング	1		
45	52986 00700		Lining ライニング	1		
46	52987 00100		Lining ライニング	1		90, 110P/90, 110B
46	52987 01000		Lining ライニング	1		110PC/110BC
47	52986 00800		Lining ライニング	2		
48	52926 17600		Lining ライニング	1		
49	52926 17400		Lining ライニング	1		
50	52987 00700		Lining ライニング	1		
51	52928 36700		Lining ライニング	1		90, 110P/90, 110B
51	52986 02200		Lining ライニング	1		110PC/110BC
52	52987 00200		Lining ライニング	1		90, 110P/90, 110B
52	52989 01500		Lining ライニング	1		110PC/110BC
53	52919 94520		Lining ライニング	1		
54	52986 02000		Lining ライニング	1		
55	52986 01800		Lining ライニング	1		
56	52986 01900		Lining ライニング	1		
57	52986 01300		Lining ライニング	1		
57 -1	52987 03400	B	Lining ライニング	1	M31	
58	52987 00300		Lining ライニング	1		
58 -1	52987 02200	B	Lining ライニング	1	M13-1	
58 -2	52987 02400	B	Lining ライニング	1	M18	
59	52986 01400		Lining ライニング	1		
60	52986 01500		Lining ライニング	2		
61	52939 95030		Lining ライニング	1		
62	52988 01200		Lining ライニング	1		
63	52988 01400		Lining ライニング	1		
64	52987 00900		Lining ライニング	1		
65	52987 00401		Lining ライニング	1		
66	52987 00501		Lining ライニング	1		
67	52988 01600		Lining ライニング	1		
68	52989 01200		Lining ライニング	1		
69	52989 01300		Lining ライニング	1		
70	52919 94220		Lining ライニング	1		
70 -1	52939 96030	B	Lining ライニング	1	M 3-1	
101	52965 25500	C	Lining ライニング	2	M49	



54 - 00 AXLE & TIRE (TRAILER)

見出番号 Ref. NO.	部品番号 Part NO.	互換性 Inter- change ability	部 品 名 称 Part Name	数量 Q'ty	変 更 C/H	備 考 Remarks
	54 - 00		RUNNING GROUP			ランニング グループ
1	54610 00501		Bracket	1		ブラケット
1 -1	54610 00902	B	Bracket	1	M 5	ブラケット
	02135 08040		Bolt	2		ボルト (for position)
	03115 02008		Spring washer	2		スプリング ワッシャ (for position)
	03116 12008		Plain washer	2		プレーン ワッシャ (for position)
	02135 12030		Bolt	8		ボルト
2	54500 02900		Leaf spring ass'y	2		リーフ スプリング
3	54624 02000		Pin	4		ピン
	02914 50016		Locking nut	4		ロック ナット
	03116 12016		Plain washer	4		プレーン ワッシャ
4	54622 00300		Bushing	2		ブッシング
5	03408 10010		Grease nipple	4		グリース ニップル
6	03322 12082		Pin	2		ピン
	03116 12012		Plain washer	2		プレーン ワッシャ
	03310 30022		Split pin	2		スプリット ピン
7	54628 02400		Pad	2		パッド
8	03317 10020		Spring pin	2		スプリング ピン
9	54200 35701		Axle	1		アクスル
10	54627 05300		U-bolt	4		U-ボルト
	02914 50016		Locking nut	8		ロック ナット
11	54341 03500		Hub	2		ハブ
	54343 02400		Bolt	12		ボルト
12	54342 00200		Cap	2		キャップ
13	54345 00200		Oil seal	2		オイル シール
14	03410 32209		Bearing	2		ベアリング
15	03410 30207		Bearing	2		ベアリング
16	54336 00200		Washer	2		ワッシャ
17	54337 00600		Nut	2		ナット
18	54410 03700		Disc, wheel	2		ホイール ディスク
	54344 01600		Nut	12		ナット
19	54420 05700		Tire ass'y	2		タイヤ
19 -1	54420 06400	A	Tire ass'y	2	M196	タイヤ
20	51550 03100		Stand	2		スタンド
	02201 10020		Flange bolt	8		フランジ 付ボルト
21	51480 07500		Bracket	2		ブラケット
22	51410 23200		Stand	1		スタンド
23	51460 04000		Wheel caster ass'y	1		ホイール キャスタ
23 -1	51460 05400	A	Wheel caster ass'y	1	M43	ホイール キャスタ
	02138 10030		Bolt	4		ボルト
	02912 08010		Nut	4		ナット
	03115 02010		Spring washer	4		スプリング ワッシャ
	03116 12010		Plain washer	4		プレーン ワッシャ
24	51520 00100		Pin	1		ピン
	51420 01000		Chain	1		チェーン
	51420 01100		Chain	2		チェーン
25	51434 02400		Bolt	1		ボルト
	02912 08012		Nut	2		ナット
26	03115 02012		Spring washer	10		スプリング ワッシャ
	03116 12012		Plain washer	10		プレーン ワッシャ

54 - 00 AXLE & TIRE (TRAILER)

見出番号 Ref. NO.	部品番号 Part NO.	互換性 Inter- change ability	部 品 名 称 Part Name		数量 Q'ty	変 更 C/H	備 考 Remarks
27	51300 20802		Draw bar	ドローバ	1		
	02102 20070		Bolt	ボルト	8		
	02911 08020		Nut	ナット	4		
	03115 02020		Spring washer	スプリング ワッシャ	8		
	03116 12020		Plain washer	プレーン ワッシャ	12		
28	51410 22600		Stand	スタンド	1		
29	03403 10017		Grommet	グロメット	2		
30	03403 10014		Grommet	グロメット	1		
31	03403 00383		Grommet	グロメット	1		

SPECIAL SPECIFICATIONS

SS1- 00 HIGH PRESSURE (1.03MPa) TYPE

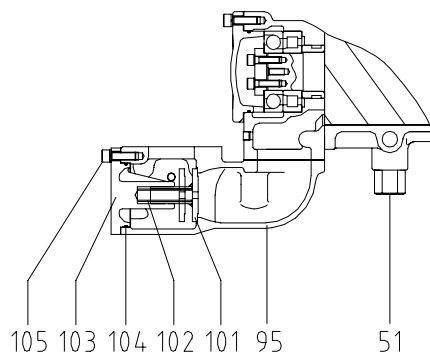
見出番号 Ref. NO.	部品番号 Part NO.	互換性 Inter- change ability	部 品 名 称 Part Name	数量 Q'ty	変 更 C/H	備 考 Remarks
------------------	------------------	------------------------------------	----------------------	------------	------------	----------------

§ 21 - 00 AIR END

refer to page
21-1

21000 09310 COMPRESSION GROUP コンプレッショングループ

35	21467 24500		Gear, driven	ドリブンギヤ	1	
39	21469 24500		Gear, drive	ドライブギヤ	1	
51	37189 30500		Bushing	ブッシング	1	
	03402 20029		O-ring	O-リング	1	
95	22211 13500		Body	ボディ	1	
	02280 12040		Socket bolt	ソケットボルト	4	
	03115 40012		Spring washer	スプリングワッシャ	4	
101	22230 02000		Valve	バルブ	1	
102	22144 15400		Spring	スプリング	1	
103	22316 04600		Cover	カバー	1	
104	03402 10090		O-ring	O-リング	1	
105	02280 12040		Socket bolt	ソケットボルト	3	
	03115 40012		Spring washer	スプリングワッシャ	3	



SPECIAL SPECIFICATIONS

SS1- 00 HIGH PRESSURE (1.03MPa) TYPE

見出番号 Ref. NO.	部品番号 Part NO.	互換性 Inter- change ability	部 品 名 称 Part Name	数量 Q'ty	変 更 C/H	備 考 Remarks
------------------	------------------	------------------------------------	----------------------	------------	------------	----------------

§ 33 - 00 RECEIVER, SEPARATOR & SERVICE HEADER refer to page
33-1

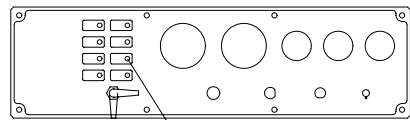
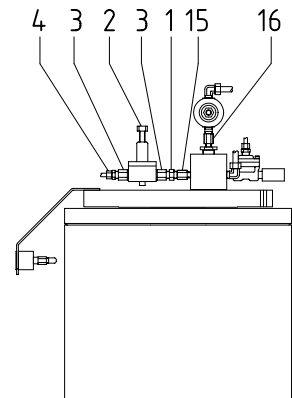
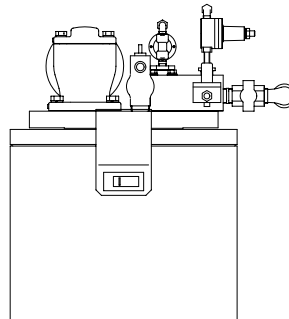
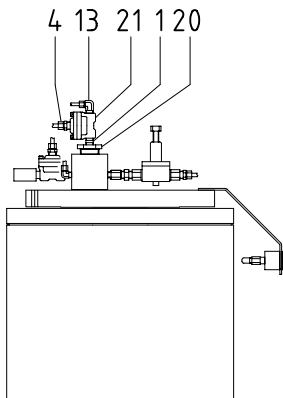
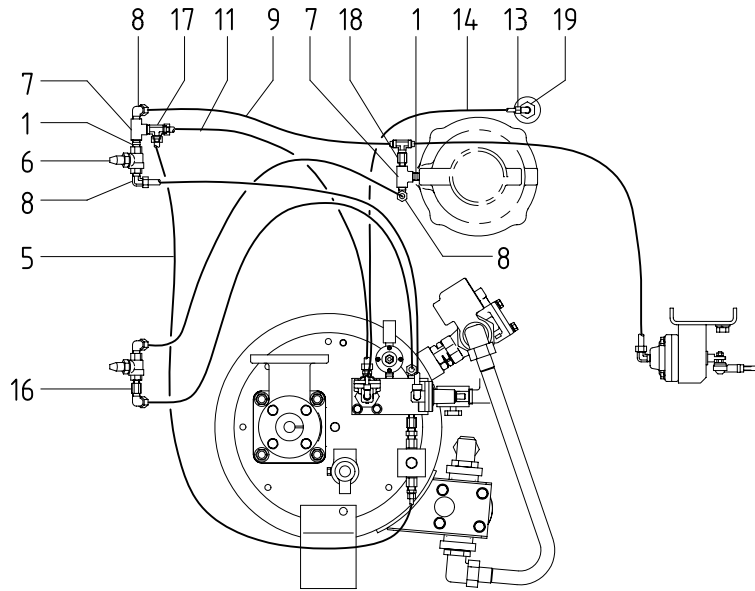
1	33100 33411		Receiver tank	レシーバ タンク	1	
	02135 12030		Bolt	ボルト	4	
	03115 02012		Spring washer	スプリング ワッシャ	4	
	03116 12012		Plain washer	プレーン ワッシャ	4	
5	03846 30014		Nylon tube, w/n	ナット付ナイロンチューブ	1	
	03734 95030		Nipple elbow	ニップル エルボ	2	
13	33310 56800		Pipe	パイプ	1	
	02135 16060		Bolt	ボルト	4	(Receiver tank side)
	02912 06016		Nut	ナット	4	(Receiver tank side)
	02135 16050		Bolt	ボルト	4	(Air end side)
	03115 02016		Spring washer	スプリング ワッシャ	8	
	03116 12016		Plain washer	プレーン ワッシャ	12	
41	34250 25200		Cover	カバー	1	
	02135 12060		Bolt	ボルト	8	
	03115 02012		Spring washer	スプリング ワッシャ	8	
	03116 12012		Plain washer	プレーン ワッシャ	8	
77	35200 17600		Safety valve ass'y	安全弁	1	

§ 36 - 00 AIR LINE (CONTROL) refer to page
36-1

1	36110 04110		Instrument panel	インストルメント パネル	1	
	02201 06016		Flange bolt	フランジ付ボルト	8	
4	36141 17400		Gauge (air press.)	圧力計	1	
17	36730 12001		Bracket	ブラケット	1	
	02345 68016		Screw	スクリュー	1	
18	36400 19000		Regulator ass'y	レギュレータ	1	(PRESS.)
36	03840 30086		Nylon tube, w/nut	ナット付ナイロンチューブ	1	
37	03734 21032		Nipple	ニップル	1	
38	03840 30074		Nylon tube, w/nut	ナット付ナイロンチューブ	1	
	44463 11900		Tube	チューブ	1	
39	03734 26032		Tee nipple	チー ニップル	1	
40	03840 30097		Nylon tube, w/n	ナット付ナイロンチューブ	1	
	44463 05300		Tube	チューブ	1	
42	03840 30115		Nylon tube, w/nut	ナット付ナイロンチューブ	1	
43	03734 21032		Nipple elbow	ニップル エルボ	2	
45	03734 21151		Nipple elbow	ニップル エルボ	1	

SPECIAL SPECIFICATIONS

SS1- 00 HIGH PRESSURE (1.03MPa) TYPE



10
12

SPECIAL SPECIFICATIONS

SS1- 00 HIGH PRESSURE (1.03MPa) TYPE

見出番号 Ref. NO.	部品番号 Part NO.	互換性 Inter- change ability	部 品 名 称 Part Name	数量 Q' ty	変 更 C/H	備 考 Remarks
------------------	------------------	------------------------------------	----------------------	-------------	------------	----------------

§ 36 - 02 AIR LINE (CONTROL)

1	03731 41002		Nipple	ニップル	4	
2	36400 12300		Regulator ass'y	レギュレータ	1	
3	GD920 03300		Nipple	ニップル	2	
4	03734 20032		Nipple	ニップル	2	
5	03840 30105		Nylon tube, w/nut	ナット付ナイロンチューブ	1	
	44463 08700		Tube	チューブ	1	
6	35421 01600		Air valve	エアバルブ	1	
	03407 16020		Gasket	ガスケット	1	
7	03731 30002		Tee	チー	2	
8	03734 21032		Nipple elbow	ニップルエルボ	3	
9	03840 30086		Nylon tube, w/nut	ナット付ナイロンチューブ	1	
10	46161 05801		Pilot lamp	パイロットランプ	1	
11	03840 30074		Nylon tube, w/nut	ナット付ナイロンチューブ	1	
	44463 06000		Tube	チューブ	1	
12	44490 09231		Wiring harness	ワイヤハーネス	1	
13	03734 21020		Nipple	ニップル	2	
14	03840 20140		Nylon tube, w/nut	ナット付ナイロンチューブ	1	
	44463 11900		Tube	チューブ	1	
15	37189 02800		Bushing	ブッシング	1	
16	37189 15900		Bushing	ブッシング	2	
17	03734 27032		Nipple	ニップル	1	
18	37189 06100		Bushing	ブッシング	1	
19	03732 00402		Bushing	ブッシング	1	
20	03732 00802		Bushing	ブッシング	1	
21	36600 03501		Auto-relief valve	オートレリーフバルブ	1	

ass'y

SPECIAL SPECIFICATIONS

SS1- 00 HIGH PRESSURE (1.03MPa) TYPE

見出番号 Ref. NO.	部品番号 Part NO.	互換性 Inter- change ability	部 品 名 称 Part Name	数量 Q' ty	変 更 C/H	備 考 Remarks
			§ 37 - 00 OIL LINE & COOLING	refer to page 37-1		
1	37200 09801		By-pass valve ass'y	1		ハイパスバルブ
	37231 04500		Pellet ass'y	1		ペレット
	03402 25048		O-ring	1		O-リング
13	37400 12101		Oil filter ass'y	1		オイルフィルタ
	37438 05700		Filter cartridge	1		フィルタカートリッジ
	02248 10020		Bolt, w/w	4		ワッシャ付ボルト
			§ 39 - 00 NEME PLATE	refer to page 39-1		
	39600 03032		Instruction manual			取扱説明書
	39610 16010		Instruction manual			取扱説明書(1.03MPa TYPE)
2	39178 51830		Plate (FACF-90P)	2		プレート
			§ 43 - 00 FUEL LINE & ELECTRIC	refer to page 43-1		
75	46870 32001		Controller	1		コントローラ
			§ 51 - 00 FRAME & BONNET	refer to page 51-1		
1	51100 80232		Frame	1		フレーム

I N D E X

PART NO.	PAGE	REF. NO.	PART NO.	PAGE	REF. NO.	PART NO.	PAGE	REF. NO.
02101 10020	43 - 3	100	02201 10030	43 - 3	85	02912 08016	31 - 2	5
02102 10025	31 - 2	3	02238 08020	31 - 2	21-1	02914 50016	54 - 2	3
02102 20070	54 - 3	27	02238 10035	21 - 4	127	02914 50016	54 - 2	10
02135 08040	54 - 2	1-1	02248 06012	36 - 2	22	02914 60010	36 - 4	10
02135 08080	33 - 3	71	02248 06016	43 - 3	89	02915 00006	51 - 3	48
02135 10030	31 - 2	4	02248 08025	43 - 3	69	02915 00006	51 - 3	48
02135 10035	31 - 4	107	02248 10020	37 - 2	13-1	02915 00008	31 - 4	114
02135 10050	33 - 2	41	02248 10020	SS1- 5	13	02915 00008	35 - 2	11
02135 10060	33 - 2	41	02248 12030	35 - 2	4	02915 00008	51 - 2	9
02135 12030	33 - 2	1-2	02248 12030	36 - 2	21	02915 00008	51 - 3	51
02135 12030	54 - 2	1-1	02248 12030	43 - 4	102	02915 00010	33 - 3	90
02135 12030	SS1- 2	1	02270 04012	36 - 2	33	02915 00012	35 - 2	4
02135 12035	51 - 2	8	02280 06030	21 - 3	34-1	02915 00012	51 - 2	10
02135 12060	33 - 2	41-1	02280 08030	21 - 2	20	02915 00012	51 - 3	60
02135 12060	33 - 3	88	02280 08030	21 - 3	37	02915 01008	31 - 3	102
02135 12060	33 - 4	123-1	02280 08035	21 - 3	37	02915 20006	36 - 2	24
02135 12060	SS1- 2	41	02280 10035	21 - 2	11	02915 20008	43 - 2	63
02135 16050	33 - 2	13-1	02280 10035	21 - 2	16	02915 20012	31 - 2	6
02135 16050	SS1- 2	13	02280 10040	21 - 2	28	03115 02004	43 - 4	104
02135 16060	33 - 2	13-1	02280 10060	21 - 2	9	03115 02005	43 - 4	110
02135 16060	SS1- 2	13	02280 10070	21 - 3	85	03115 02006	43 - 2	17
02138 06025	43 - 2	17	02280 12040	21 - 2	18	03115 02008	33 - 3	71
02138 06045	51 - 4	79	02280 12040	21 - 3	95	03115 02008	36 - 2	20
02138 10030	54 - 2	23-1	02280 12040	SS1- 1	95	03115 02008	36 - 4	3
02138 10035	33 - 3	80	02280 12040	SS1- 1	105	03115 02008	43 - 2	10
02138 10045	21 - 4	127	02282 10030	21 - 3	87	03115 02008	54 - 2	1-1
02138 12035	33 - 3	78	02282 10040	21 - 4	125	03115 02010	21 - 4	127
02138 12060	35 - 2	1	02282 10045	21 - 4	126	03115 02010	31 - 2	3
02168 08045	36 - 4	3	02282 10055	21 - 4	122	03115 02010	31 - 2	4
02168 08060	43 - 2	10	02305 95010	51 - 4	75	03115 02010	31 - 4	107
02201 06016	35 - 2	13	02345 35025	51 - 2	25	03115 02010	33 - 2	41
02201 06016	36 - 2	1	02345 64012	43 - 4	104	03115 02010	33 - 3	80
02201 06016	37 - 3	73	02345 65012	43 - 4	110	03115 02010	43 - 2	8
02201 06016	37 - 3	73-1	02345 68016	SS1- 2	17	03115 02010	43 - 3	100
02201 06016	SS1- 2	1	02401 26012	51 - 3	44-1	03115 02010	54 - 2	23-1
02201 08012	31 - 4	113	02911 08010	31 - 2	3	03115 02012	33 - 2	1-2
02201 08020	31 - 4	111	02911 08020	54 - 3	27	03115 02012	33 - 2	41-1
02201 08020	35 - 2	17	02912 06010	31 - 4	107	03115 02012	33 - 3	78
02201 08020	37 - 3	87	02912 06012	33 - 3	88	03115 02012	33 - 3	88
02201 08020	43 - 3	87	02912 06012	33 - 4	123-1	03115 02012	33 - 4	123-1
02201 08020	51 - 2	6-1	02912 06012	35 - 2	1	03115 02012	35 - 2	1
02201 08020	51 - 2	9	02912 06016	33 - 2	13-1	03115 02012	51 - 2	8
02201 08020	51 - 2	13	02912 06016	SS1- 2	13	03115 02012	54 - 2	26
02201 08020	51 - 3	54	02912 08006	51 - 4	79	03115 02012	SS1- 2	1
02201 08020	51 - 3	54-1	02912 08008	36 - 2	20	03115 02012	SS1- 2	41
02201 08020	51 - 3	54	02912 08008	36 - 2	23	03115 02016	31 - 2	5
02201 08020	51 - 3	54-1	02912 08008	43 - 2	10	03115 02016	33 - 2	13-1
02201 10020	31 - 3	37	02912 08010	43 - 2	8	03115 02016	SS1- 2	13
02201 10020	54 - 2	20	02912 08010	54 - 2	23-1	03115 02020	54 - 3	27
02201 10030	33 - 3	90	02912 08012	54 - 2	25	03115 05005	51 - 2	25

I N D E X

PART NO.	PAGE	REF. NO.	PART NO.	PAGE	REF. NO.	PART NO.	PAGE	REF. NO.
03115 30006	21 - 3	34-1	03307 14063	21 - 3	36	03407 64029	51 - 3	58
03115 30008	21 - 3	37	03307 16080	21 - 4	124	03407 64029	51 - 4	73
03115 30010	21 - 2	28	03310 16012	51 - 4	79	03407 64029	51 - 4	74
03115 30010	21 - 3	85	03310 20015	51 - 3	45	03407 64324	33 - 3	91
03115 30010	21 - 4	125	03310 30022	54 - 2	6	03407 64635	37 - 3	61
03115 40008	21 - 2	20	03316 14028	21 - 2	15-1	03407 65219	51 - 4	74-1
03115 40010	21 - 2	11	03316 14032	21 - 2	15	03407 65411	35 - 2	18
03115 40010	21 - 4	126	03317 10020	54 - 2	8	03407 65420	51 - 3	56
03115 40012	21 - 2	18	03322 06017	51 - 4	79	03407 65427	51 - 3	55
03115 40012	21 - 3	95	03322 12082	54 - 2	6	03407 65428	51 - 3	57
03115 40012	SS1- 1	95	03402 00502	37 - 3	79	03407 65915	51 - 4	76
03115 40012	SS1- 1	105	03402 00603	31 - 3	77	03407 66002	51 - 3	34
03116 12004	43 - 4	104	03402 00603	37 - 2	15	03407 66004	43 - 4	103
03116 12005	43 - 4	110	03402 01091	51 - 3	45	03407 66912	35 - 2	15
03116 12006	43 - 2	17	03402 10090	SS1- 1	104	03407 66938	35 - 2	16
03116 12006	51 - 4	79	03402 10095	21 - 2	21	03407 66943	35 - 2	14
03116 12008	31 - 2	21-1	03402 10115	21 - 2	19	03407 66948	35 - 2	19
03116 12008	33 - 3	71	03402 10145	21 - 2	13	03407 66954	51 - 4	73-1
03116 12008	43 - 2	10	03402 10165	21 - 3	84	03407 67227	51 - 2	27
03116 12008	43 - 2	63	03402 20029	SS1- 1	51	03407 67231	51 - 4	66
03116 12008	54 - 2	1-1	03402 25008	36 - 2	30	03407 67232	51 - 4	67
03116 12010	21 - 4	127	03402 25016	21 - 2	3	03407 67233	51 - 4	68
03116 12010	31 - 2	3	03402 25021	36 - 2	32	03407 67322	37 - 3	62
03116 12010	31 - 2	4	03402 25024	21 - 2	4	03407 67323	37 - 3	64
03116 12010	33 - 2	41	03402 25029	37 - 2	11	03407 67416	37 - 2	56
03116 12010	43 - 2	8	03402 25029	37 - 2	11-1	03407 67417	37 - 2	57
03116 12010	43 - 3	100	03402 25040	33 - 2	4	03407 67601	36 - 2	2
03116 12010	51 - 3	45	03402 25048	33 - 3	84	03407 67602	36 - 2	3
03116 12010	54 - 2	23-1	03402 25048	37 - 2	1	03407 68027	51 - 2	14
03116 12012	31 - 2	6	03402 25048	SS1- 5	1	03408 10010	54 - 2	5
03116 12012	33 - 2	1-2	03402 25050	37 - 2	1	03410 06314	21 - 3	40
03116 12012	33 - 2	41-1	03403 00303	37 - 3	89	03410 30207	54 - 2	15
03116 12012	33 - 3	78	03403 00362	37 - 3	84	03410 32209	54 - 2	14
03116 12012	33 - 3	88	03403 00383	51 - 2	12	03413 10070	21 - 3	41
03116 12012	33 - 4	123-1	03403 00383	54 - 3	31	03413 20085	21 - 2	31
03116 12012	35 - 2	1	03403 10010	51 - 4	63	03413 20110	21 - 2	17
03116 12012	51 - 2	8	03403 10010	51 - 4	72	03413 20110	21 - 2	25
03116 12012	54 - 2	6	03403 10014	51 - 2	11	03413 40045	21 - 2	30
03116 12012	54 - 2	26	03403 10014	51 - 2	11	03413 40060	21 - 3	43
03116 12012	SS1- 2	1	03403 10014	51 - 2	11-1	03424 80101	43 - 3	80
03116 12012	SS1- 2	41	03403 10014	54 - 3	30	03424 80101	43 - 4	105
03116 12016	31 - 2	5	03403 10017	51 - 2	3	03424 80232	37 - 3	80
03116 12016	33 - 2	13-1	03403 10017	51 - 2	3-1	03424 80233	31 - 4	110
03116 12016	54 - 2	3	03403 10017	51 - 2	3	03425 00001	31 - 3	48
03116 12016	SS1- 2	13	03403 10017	54 - 3	29	03425 00001	36 - 3	55
03116 12020	54 - 3	27	03403 10019	51 - 2	2	03425 00001	43 - 2	20
03116 16005	51 - 2	25	03407 14010	31 - 3	84	03425 00001	43 - 3	99
03116 17012	51 - 3	60	03407 14010	37 - 3	83	03425 00003	35 - 2	35
03260 03010	39 - 2	3	03407 16020	31 - 3	73	03511 10017	43 - 2	5
03270 02005	33 - 2	2	03407 16020	SS1- 4	6	03511 10017	43 - 2	22

I N D E X

PART NO.	PAGE	REF. NO.	PART NO.	PAGE	REF. NO.	PART NO.	PAGE	REF. NO.
03511 10018	31 - 3	41	03732 00201	43 - 3	83	03737 11202	33 - 3	85
03511 10028	33 - 2	12	03732 00402	36 - 3	53	03737 11203	33 - 3	85-1
03511 10108	31 - 3	50	03732 00402	SS1- 4	19	03737 14001	33 - 3	87
03511 20035	31 - 3	76	03732 00802	35 - 2	30	03737 14001	33 - 4	122
03511 20040	35 - 2	24	03732 00802	SS1- 4	20	03737 15508	33 - 2	14
03511 20050	37 - 3	78	03732 10302	35 - 2	20	03737 24807	33 - 3	49-1
03511 20070	37 - 3	76	03734 20010	31 - 3	45	03737 24810	33 - 3	49-2
03511 20080	31 - 3	39	03734 20010	36 - 3	52	03737 29301	33 - 3	50-1
03511 20080	37 - 3	77	03734 20020	36 - 3	48	03737 29303	33 - 3	50-2
03511 20110	31 - 3	38	03734 20030	35 - 2	31	03830 08009	31 - 4	109
03511 20140	31 - 3	36	03734 20032	37 - 3	67	03840 10030	36 - 3	49
03511 20150	31 - 3	52	03734 20032	SS1- 4	4	03840 10036	31 - 3	44
03511 30215	37 - 3	88	03734 20042	31 - 3	82	03840 10075	36 - 3	50
03511 40016	43 - 2	21	03734 21010	36 - 3	51	03840 15096	36 - 3	44
03511 40018	37 - 3	91	03734 21015	36 - 3	45	03840 20140	SS1- 4	14
03511 40020	43 - 2	12	03734 21020	36 - 3	47	03840 30074	SS1- 2	38
03570 08064	43 - 2	22	03734 21020	37 - 2	19	03840 30074	SS1- 4	11
03570 09050	31 - 3	40	03734 21020	SS1- 4	13	03840 30086	SS1- 2	36
03570 15008	33 - 2	11	03734 21030	33 - 2	5-1	03840 30086	SS1- 4	9
03600 08084	43 - 2	21	03734 21032	35 - 2	32	03840 30097	SS1- 2	40
03600 09007	43 - 2	23	03734 21032	36 - 3	41	03840 30105	SS1- 4	5
03600 09045	43 - 2	6	03734 21032	37 - 3	66	03840 30115	SS1- 2	42
03600 09056	43 - 2	11	03734 21032	SS1- 2	37	03840 30117	36 - 3	40
03611 08038	37 - 3	81	03734 21032	SS1- 2	43	03841 20178	37 - 2	18
03620 20010	31 - 3	83	03734 21032	SS1- 4	8	03841 30011	33 - 2	5
03620 20010	37 - 3	82	03734 21043	31 - 3	81	03841 30014	33 - 2	5-1
03620 41001	33 - 4	94	03734 21151	SS1- 2	45	03841 30065	37 - 3	65
03620 41002	37 - 3	68	03734 26032	SS1- 2	39	03841 30140	35 - 2	33
03620 41003	21 - 2	2	03734 27032	SS1- 4	17	03841 30150	35 - 2	29
03620 41008	33 - 4	95	03734 43016	35 - 2	5	03841 40110	31 - 3	80
03620 60002	21 - 2	5	03734 44008	37 - 2	17	03844 20139	36 - 3	46
03620 60002	21 - 3	94	03734 44016	35 - 2	7	03846 30014	SS1- 2	5
03620 60002	21 - 3	97	03734 60144	33 - 2	10	03890 30015	36 - 3	59
03620 60003	21 - 2	6	03734 64020	36 - 3	58	03890 30067	36 - 3	38
03620 60004	21 - 3	44	03734 65028	36 - 3	43	03890 30080	36 - 3	42-1
03730 04090	33 - 2	6	03734 65028	36 - 3	43-1	03890 30115	36 - 3	42
03730 04110	43 - 2	13	03734 66028	36 - 3	39	03890 30137	36 - 3	36
03730 04190	33 - 2	8	03734 68028	36 - 3	37	06540 15080	43 - 3	65
03731 20001	31 - 3	43	03734 71080	37 - 2	12	07885 29100	43 - 3	65
03731 20004	33 - 2	7	03734 75080	37 - 2	10	07885 34040	43 - 3	67
03731 21006	33 - 3	75	03734 76080	37 - 2	9	07888 52100	43 - 3	68
03731 30002	33 - 2	45	03734 76080	37 - 2	12-1	21201 36900	21 - 2	1
03731 30002	36 - 3	57	03734 76080	37 - 2	20	21201 40201	21 - 2	1-1
03731 30002	SS1- 4	7	03734 85080	37 - 2	16	21207 03800	21 - 2	7
03731 41002	36 - 2	19	03734 85080	37 - 2	17-1	21211 05200	21 - 2	10
03731 41002	SS1- 4	1	03734 95030	SS1- 2	5	21212 08000	21 - 2	12
03731 42002	35 - 2	27	03735 13002	35 - 2	28	21212 08801	21 - 2	11
03731 42002	36 - 3	62	03735 13004	33 - 2	9	21214 14901	21 - 2	9
03731 42006	33 - 3	73	03735 13004	43 - 2	14	21217 28000	21 - 2	14
03732 00201	33 - 3	46	03735 13006	33 - 3	74	21218 23000	21 - 2	18

I N D E X

PART NO.	PAGE	REF. NO.	PART NO.	PAGE	REF. NO.	PART NO.	PAGE	REF. NO.			
21218	23100	21 - 2	20	22200	07400	33 - 2	44	33100	30210	33 - 2	1
21219	11800	21 - 3	96	22200	07400	43 - 2	24	33100	32311	33 - 2	1-1
21219	14601	21 - 3	96-1	22200	15601	36 - 3	61	33100	33411	SS1- 2	1
21221	02100	36 - 2	34	22200	16100	21 - 3	86	33100	37612	33 - 2	1-2
21406	28500	21 - 2	29	22200	17200	33 - 2	44-1	33231	02600	33 - 2	3
21406	29700	21 - 2	24	22200	17200	43 - 2	24-1	33238	02000	21 - 2	4
21406	38300	21 - 3	42	22211	13500	SS1- 1	95	33241	09300	43 - 2	16
21411	07700	21 - 3	38	22230	02000	SS1- 1	101	33310	54901	33 - 2	13
21420	16400	21 - 4	123	22311	09800	21 - 3	95	33310	56300	33 - 2	13-1
21441	03100	21 - 3	90	22316	04600	SS1- 1	103	33310	56800	SS1- 2	13
21461	31100	21 - 2	22	23124	09600	36 - 4	2	34200	01600	35 - 2	4
21461	33100	21 - 2	22-1	23124	15100	21 - 3	91	34220	14601	33 - 2	42
21462	15700	21 - 2	23	31110	86100	31 - 2	1	34220	14900	33 - 2	42-1
21462	23800	21 - 2	23-1	31110	86200	31 - 2	2	34232	00200	36 - 4	9
21462	24500	21 - 2	23-2	31110	88300	31 - 2	4	34250	23800	33 - 2	41
21463	11200	21 - 3	33	31120	00100	31 - 2	8	34250	25200	SS1- 2	41
21463	13100	21 - 2	27	31120	10200	31 - 2	9	34250	26700	33 - 2	41-1
21465	05600	21 - 2	8	31120	11400	31 - 2	10	34540	00800	35 - 2	4
21467	22900	21 - 3	35	31120	11800	31 - 2	7	35100	40000	33 - 3	71
21467	24400	21 - 3	35-1	31130	05400	31 - 2	5	35100	47600	33 - 3	89
21467	24500	SS1- 1	35	31130	07700	31 - 2	6	35100	48300	33 - 4	121
21467	40400	21 - 3	35	31131	04900	37 - 2	53	35100	48900	33 - 4	121-1
21468	06401	21 - 2	28	31144	05800	36 - 4	11	35200	15200	33 - 3	77
21468	06500	21 - 3	37	32100	35601	31 - 2	21	35200	17600	SS1- 2	77
21468	18200	21 - 4	125	32100	35602	31 - 2	21-1	35300	15600	33 - 3	78
21468	18300	21 - 3	34	32100	39700	31 - 2	26	35301	18600	33 - 3	79
21468	18900	21 - 3	34-1	32142	09200	31 - 2	24	35302	04201	33 - 3	80
21469	22900	21 - 3	39	32142	09800	31 - 2	24-1	35303	05001	33 - 3	81
21469	24400	21 - 3	39-1	32142	10700	31 - 2	29	35303	05100	33 - 3	82
21469	24500	SS1- 1	39	32143	12400	31 - 2	27	35410	05200	33 - 3	90
21469	31000	21 - 3	39	32143	12500	31 - 2	28	35421	00903	33 - 3	92
21470	11900	21 - 2	26	32143	12600	31 - 2	22	35421	01600	36 - 2	15
21470	12200	21 - 3	32	32143	12700	31 - 2	23	35421	01600	SS1- 4	6
21470	13900	21 - 2	26-1	32147	03100	31 - 2	30	35421	07400	33 - 4	93
21470	14000	21 - 3	32-1	32147	03700	31 - 3	53	35424	04801	33 - 3	72
22100	38100	21 - 3	81	32148	00100	31 - 2	25	35424	05000	33 - 3	86
22111	26200	21 - 3	82	32148	00100	31 - 2	31	35424	05701	33 - 3	86-1
22115	09500	21 - 3	85	32148	01802	36 - 2	16	35424	05801	33 - 3	87-1
22115	09600	21 - 3	87	32151	01600	31 - 2	24-1	35424	05801	33 - 4	122-1
22123	02700	21 - 3	83	32151	01600	31 - 2	29	35424	05901	33 - 3	72-1
22130	05100	36 - 4	5	32240	29500	31 - 3	46	35424	06000	33 - 2	14-1
22130	09000	21 - 3	89	32240	30000	31 - 3	47	35430	09700	35 - 2	1
22144	09200	36 - 4	8	32240	32402	31 - 3	46-1	35430	10200	33 - 4	123
22144	09400	33 - 3	83	32262	00200	31 - 3	42	35430	10400	33 - 4	123-1
22144	10600	36 - 2	27	32320	63900	31 - 2	34	35440	00101	33 - 3	76
22144	15100	21 - 3	92	32331	60900	31 - 2	32	35440	01702	36 - 2	35
22144	15200	21 - 3	93	32331	61000	31 - 2	33	35440	03400	35 - 2	23
22144	15400	SS1- 1	102	32331	61101	31 - 3	35	36110	02310	36 - 2	1
22150	13100	21 - 3	88	32331	63501	31 - 3	49	36110	04110	SS1- 2	1
22152	04300	36 - 4	4	32331	63700	31 - 3	51	36141	17100	36 - 2	4

I N D E X

PART NO.	PAGE	REF. NO.	PART NO.	PAGE	REF. NO.	PART NO.	PAGE	REF. NO.			
36141	17400	SS1- 2	4	37189	01100	36 - 3	60	39147	00602	39 - 2	13
36144	03901	36 - 2	9	37189	02800	SS1- 4	15	39148	05300	31 - 2	29
36145	05101	36 - 2	8	37189	06100	SS1- 4	18	39153	58101	39 - 2	14
36146	06400	36 - 2	6	37189	15900	SS1- 4	16	39173	00601	39 - 2	6
36152	00200	43 - 3	93	37189	20400	36 - 3	56	39173	04200	39 - 3	32
36152	00600	36 - 2	5	37189	30500	SS1- 1	51	39176	03410	39 - 2	31
36153	00600	43 - 3	95	37200	07901	37 - 2	1	39176	50000	39 - 2	26
36158	00801	36 - 2	7	37200	09801	SS1- 5	1	39176	69300	39 - 2	15
36159	00300	43 - 3	94	37231	02100	37 - 2	1	39176	69500	39 - 2	23
36159	03201	43 - 4	109	37231	04500	SS1- 5	1	39176	69500	39 - 3	33
36230	00600	36 - 2	24	37400	12101	SS1- 5	13	39176	69600	39 - 2	22
36260	11903	36 - 2	22	37400	13201	37 - 2	13	39176	69700	39 - 2	17
36280	31301	36 - 2	23	37400	13700	37 - 2	13-1	39176	69800	39 - 2	16
36400	12300	SS1- 4	2	37438	05601	37 - 2	13-1	39176	73300	39 - 2	24
36400	16600	36 - 2	20	37438	05700	SS1- 5	13	39176	73400	39 - 2	25
36400	17600	36 - 2	18-1	37460	05101	33 - 3	47	39176	73500	39 - 2	18
36400	19000	36 - 2	18	37580	01900	33 - 3	48	39176	73600	39 - 2	20
36400	19000	SS1- 2	18	37580	01900	35 - 2	21	39176	73800	39 - 2	19
36421	01100	36 - 4	1	37730	02001	43 - 2	15	39176	74600	39 - 2	4
36422	01100	36 - 4	3	37731	05200	37 - 2	2	39176	92300	39 - 3	39
36428	00700	36 - 2	29	37731	06900	35 - 2	22	39178	04620	39 - 2	5
36429	00801	36 - 2	28	37731	08001	33 - 2	43	39178	25210	39 - 2	21
36435	01100	36 - 4	7	38100	41600	37 - 2	51	39178	35930	39 - 2	1
36437	01300	36 - 4	6	38200	34900	37 - 2	52	39178	36630	39 - 2	2
36600	03501	36 - 2	25	38410	05700	37 - 2	51	39178	36830	39 - 2	27
36600	03501	SS1- 4	21	38420	79300	37 - 2	54	39178	36930	39 - 2	2
36610	00401	36 - 2	26	38420	79401	37 - 2	55	39178	50730	39 - 2	2
36621	01401	36 - 2	33	38420	79500	37 - 2	58	39178	50830	39 - 2	2
36623	00800	36 - 2	31	38420	79600	37 - 3	59	39178	51830	SS1- 5	2
36710	32400	36 - 2	21	38440	87502	37 - 3	70	39178	63100	39 - 2	28
36730	11601	36 - 2	17	38440	87902	37 - 3	69	39178	63200	39 - 2	29
36730	12001	SS1- 2	17	38440	89800	37 - 3	71	39178	63820	39 - 3	34
37112	42000	37 - 2	4	38441	87802	37 - 3	72	39189	16100	39 - 3	40
37114	18500	37 - 2	5	38441	90900	35 - 2	13	39189	16400	39 - 2	7
37135	08800	37 - 2	7	38465	11900	37 - 3	60	39189	16500	39 - 2	8
37135	09200	37 - 2	7-1	38466	07300	35 - 2	25	39189	16600	39 - 2	9
37142	03000	31 - 3	75	38524	60600	37 - 3	74	39189	16700	39 - 2	10
37160	04920	35 - 2	6	38524	60700	37 - 3	75	39189	16800	39 - 2	11
37160	11120	35 - 2	2	38590	04400	37 - 3	85	39189	18800	39 - 2	12
37160	11210	37 - 2	7-2	38594	02300	37 - 3	90	39200	04500	51 - 3	37
37160	41600	37 - 2	14	38594	02700	37 - 3	63	41111	00900	31 - 3	78
37170	11300	43 - 2	25	38860	14400	37 - 3	86	42100	75001	31 - 3	101
37170	15800	37 - 2	3	38860	20301	51 - 4	69	42210	03100	31 - 4	112
37181	03300	51 - 3	46	38860	23600	35 - 2	8	42230	13700	31 - 4	106
37181	03600	35 - 2	36	38860	24400	35 - 2	11	42230	17700	31 - 4	105
37181	03600	43 - 3	98	38860	24500	35 - 2	9	42240	24601	31 - 4	108
37187	01000	31 - 3	79	38860	24600	35 - 2	10	42260	21000	31 - 4	113
37187	01100	37 - 2	8	38900	05100	35 - 2	3	42310	80100	31 - 3	102
37187	01100	37 - 2	8-1	39103	14210	39 - 2	3	42310	80500	31 - 3	103
37189	01100	35 - 2	26	39105	11300	33 - 2	2	42323	03600	31 - 4	107

I N D E X

PART NO.	PAGE	REF. NO.	PART NO.	PAGE	REF. NO.	PART NO.	PAGE	REF. NO.			
42324	09400	31 - 3	104	44411	00500	39 - 2	30	51480	07500	54 - 2	21
43100	61300	43 - 2	1	44462	00501	43 - 3	67	51500	34100	51 - 2	4
43210	01301	43 - 2	3	44462	00700	43 - 3	66	51500	34200	51 - 2	5
43220	01700	43 - 2	2	44462	02500	43 - 3	65	51500	34301	51 - 2	7
43310	24901	43 - 2	8	44462	02500	43 - 3	67	51520	00100	54 - 2	24
43310	25001	43 - 2	9	44463	04500	36 - 3	36	51550	03100	54 - 2	20
43310	25101	43 - 2	10	44463	05300	36 - 3	40	52100	06420	51 - 2	21
43322	04000	36 - 3	54	44463	05300	36 - 3	42-1	52100	06520	51 - 2	23
43322	04000	43 - 2	7	44463	05300	SS1- 2	40	52100	06620	51 - 2	24
43322	07100	43 - 2	18	44463	06000	SS1- 4	11	52100	06720	51 - 3	47
43322	07200	43 - 2	19	44463	07600	36 - 3	38	52100	14920	51 - 2	21-1
43322	07300	51 - 3	59	44463	08700	35 - 2	34	52121	00800	51 - 3	51
43528	03300	43 - 2	5	44463	08700	SS1- 4	5	52220	10700	51 - 3	33
43532	07001	31 - 3	74	44463	09200	31 - 3	80	52230	39700	51 - 4	65
43534	04000	31 - 3	72	44463	10300	36 - 3	49	52300	62810	51 - 3	50
43650	01100	43 - 2	17	44463	11600	43 - 2	11	52300	65711	51 - 3	49
44210	06600	43 - 2	61	44463	11900	36 - 3	50	52300	69310	51 - 3	50
44220	04300	43 - 2	62	44463	11900	37 - 2	18	52350	75610	51 - 4	61
44243	01400	43 - 2	63	44463	11900	SS1- 2	38	52350	75711	51 - 2	26
44243	04600	43 - 4	106	44463	11900	SS1- 4	14	52350	78311	51 - 2	28
44243	04600	51 - 3	29	44463	17400	31 - 3	40	52350	82410	51 - 4	64
44250	07512	43 - 3	85	44470	01600	43 - 3	77	52350	82710	51 - 2	22
44250	07610	43 - 3	64	44490	09231	SS1- 4	12	52350	83911	51 - 4	70
44250	10811	43 - 3	64-1	44490	19532	43 - 3	96	52350	84411	51 - 2	28-1
44250	15710	43 - 3	86	44490	19632	43 - 3	97	52350	84711	51 - 4	71
44250	69800	43 - 3	79	46161	05801	36 - 2	13	52350	84910	51 - 2	26-1
44260	24900	43 - 3	88	46161	05801	SS1- 4	10	52350	85510	51 - 4	61-1
44290	34100	43 - 3	100	46870	32001	SS1- 5	75	52450	41720	51 - 3	30
44290	34200	43 - 3	101	46870	33601	43 - 3	75	52450	41820	51 - 3	35
44322	07200	36 - 2	12	46921	02300	43 - 3	81	52450	41920	51 - 3	38
44327	03300	43 - 4	108	46934	03200	43 - 3	77	52450	42020	51 - 3	41
44327	06300	43 - 3	74	51100	10640	51 - 2	1-5	52450	50220	51 - 3	41-1
44328	06700	43 - 3	90	51100	10740	51 - 2	1-1	52450	51720	51 - 4	75
44332	08500	36 - 2	10	51100	60830	51 - 2	1	52480	13200	51 - 3	43
44332	08600	36 - 2	6	51100	69230	51 - 2	1-1	52560	82600	51 - 3	52
44334	12900	43 - 3	84	51100	71031	51 - 2	1-2	52560	82700	51 - 3	53
44334	15000	43 - 3	91	51100	72232	51 - 2	1-3	52560	84200	51 - 3	53-1
44336	01101	36 - 2	11	51100	74832	51 - 2	1-4	52710	03600	51 - 3	44
44346	04700	43 - 4	111	51100	75933	51 - 2	1	52710	04200	51 - 3	44-1
44346	07500	43 - 3	71	51100	80232	SS1- 5	1	52723	00700	51 - 4	77
44346	07500	43 - 3	76	51194	42700	51 - 2	6	52727	00300	51 - 3	60
44346	11300	43 - 3	72	51194	44300	51 - 2	6-1	52728	06310	37 - 2	6
44346	11300	43 - 3	73	51300	20802	54 - 3	27	52728	33800	51 - 2	25
44348	04000	36 - 2	14	51410	22600	54 - 3	28	52728	80400	43 - 2	4
44358	01100	43 - 3	78	51410	23200	54 - 2	22	52739	00600	36 - 2	12
44362	00500	43 - 3	69	51420	01000	54 - 2	24	52739	02100	51 - 3	44-1
44364	00100	43 - 3	92	51420	01100	54 - 2	24	52739	02100	51 - 4	77
44364	01500	43 - 3	82	51434	02400	54 - 2	25	52739	03700	51 - 3	44
44364	01500	43 - 4	107	51460	04000	54 - 2	23	52746	00700	51 - 3	29
44390	00300	43 - 3	70	51460	05400	54 - 2	23-1	52800	80100	51 - 3	42

I N D E X

PART NO.	PAGE	REF. NO.	PART NO.	PAGE	REF. NO.	PART NO.	PAGE	REF. NO.
52800 80500	51 - 3	39	52986 01300	52 - 3	57	53250 00800	51 - 2	9
52800 80700	51 - 3	31	52986 01400	52 - 3	59	54200 35701	54 - 2	9
52800 80800	51 - 3	32	52986 01500	52 - 3	60	54336 00200	54 - 2	16
52800 81001	51 - 4	62	52986 01800	52 - 3	55	54337 00600	54 - 2	17
52800 84900	51 - 3	36	52986 01900	52 - 3	56	54341 03500	54 - 2	11
52800 85000	51 - 3	40	52986 02000	52 - 3	54	54342 00200	54 - 2	12
52800 86300	51 - 3	36	52986 02100	52 - 3	43	54343 02400	54 - 2	11
52800 86500	51 - 3	42	52986 02200	52 - 3	51	54344 01600	54 - 2	18
52800 86600	35 - 2	12	52987 00100	52 - 3	46	54345 00200	54 - 2	13
52800 86700	51 - 3	42-1	52987 00200	52 - 3	52	54410 03700	54 - 2	18
52870 11500	51 - 3	45	52987 00300	52 - 3	58	54420 05700	54 - 2	19
52919 53900	52 - 2	8-1	52987 00401	52 - 3	65	54420 06400	54 - 2	19-1
52919 94120	52 - 2	4	52987 00501	52 - 3	66	54500 02900	54 - 2	2
52919 94220	52 - 2	5	52987 00600	52 - 2	30	54610 00501	54 - 2	1
52919 94220	52 - 3	70	52987 00700	52 - 3	50	54610 00902	54 - 2	1-1
52919 94320	52 - 2	7	52987 00800	52 - 3	41	54622 00300	54 - 2	4
52919 94420	52 - 2	8	52987 00900	52 - 3	64	54624 02000	54 - 2	3
52919 94520	52 - 3	53	52987 01000	52 - 3	46	54627 05300	54 - 2	10
52919 94620	52 - 2	10	52987 02200	52 - 3	58-1	54628 02400	54 - 2	7
52919 94720	52 - 2	7-1	52987 02400	52 - 3	58-2	61121 09200	21 - 4	122
52926 17400	52 - 3	49	52987 03400	52 - 3	57-1	61122 04300	21 - 4	126
52926 17600	52 - 3	48	52988 00100	52 - 2	12	61123 03300	21 - 4	121
52928 29600	52 - 2	16	52988 00200	52 - 2	17	GD920 03300	SS1- 4	3
52928 36200	52 - 2	19	52988 00300	52 - 2	28	GD920 13700	37 - 2	12-2
52928 36300	52 - 2	26	52988 00400	52 - 2	29	GD920 13700	37 - 2	20-1
52928 36400	52 - 2	33	52988 00500	52 - 2	31	GE240 01200	51 - 4	78
52928 36500	52 - 2	35	52988 00600	52 - 2	36	GE360 00600	51 - 4	79
52928 36600	52 - 3	39	52988 00700	52 - 2	20			
52928 36700	52 - 3	51	52988 00900	52 - 3	40			
52928 36800	52 - 2	21	52988 01000	52 - 2	22			
52928 37100	52 - 3	39	52988 01100	52 - 2	23			
52928 37200	52 - 2	26	52988 01200	52 - 3	62			
52939 94730	52 - 2	1	52988 01400	52 - 3	63			
52939 94830	52 - 2	2	52988 01500	52 - 2	18			
52939 95030	52 - 3	61	52988 01600	52 - 3	67			
52939 95130	52 - 2	3	52988 01800	52 - 2	27			
52939 95730	52 - 2	3-1	52989 00100	52 - 2	11			
52939 95830	52 - 2	2-1	52989 00202	52 - 2	13			
52939 95930	52 - 2	1-1	52989 00300	52 - 2	14			
52939 96030	52 - 3	70-1	52989 00400	52 - 2	15			
52939 96130	52 - 2	5-1	52989 00701	52 - 2	24			
52946 14700	52 - 2	32	52989 00801	52 - 2	25			
52946 14800	52 - 2	34	52989 01001	52 - 2	37			
52965 25500	52 - 3	101	52989 01100	52 - 3	38			
52986 00100	52 - 2	6	52989 01200	52 - 3	68			
52986 00200	52 - 2	9	52989 01300	52 - 3	69			
52986 00400	52 - 3	42	52989 01401	52 - 3	38			
52986 00600	52 - 3	44	52989 01500	52 - 3	52			
52986 00700	52 - 3	45	52989 01601	52 - 2	27			
52986 00800	52 - 3	47	53220 64101	51 - 2	13			

Copyright (C) 2009 CURTIS-TOLEDO, INC. All Rights Reserved.

1001-05
CAT. NO. 39520 04983

